



POLITECNICO
MILANO 1863

TRACCIA n°2

Il Politecnico di Milano ha intenzione di intervenire su una **porzione del piano 5°** dell'Edificio 14 esistente, di sua proprietà, con una **ristrutturazione** dell'area identificata nella planimetria allegata con un rettangolo rosso.

L'area dovrà essere destinata ad ospitare **n°4 aule da lezione** di cui:

- n°2 aule destinate a lezioni con didattica frontale con banchi fissi
- n°2 aule informatizzate con tavoli attrezzati

L'altezza degli spazi è pari a mt 3,20.

L'intervento è da considerarsi di **ristrutturazione integrale** e prevede sinteticamente:

- Ridistribuzione funzionale degli spazi;
- Realizzazione di tutte le nuove partizioni interne ed opere edili;
- Sostituzione degli infissi esterni
- Rifacimento di tutti gli impianti meccanici ed elettrici.

L'area è libera e sono state già eseguite le demolizioni delle preesistenze.

PARTE 1

Il candidato provveda alla definizione di un **layout distributivo** all'interno degli spazi a disposizione della planimetria allegata.

N.B.: il layout deve tenere conto anche degli spazi di servizio necessari al completamento e funzionamento di quanto richiesto.

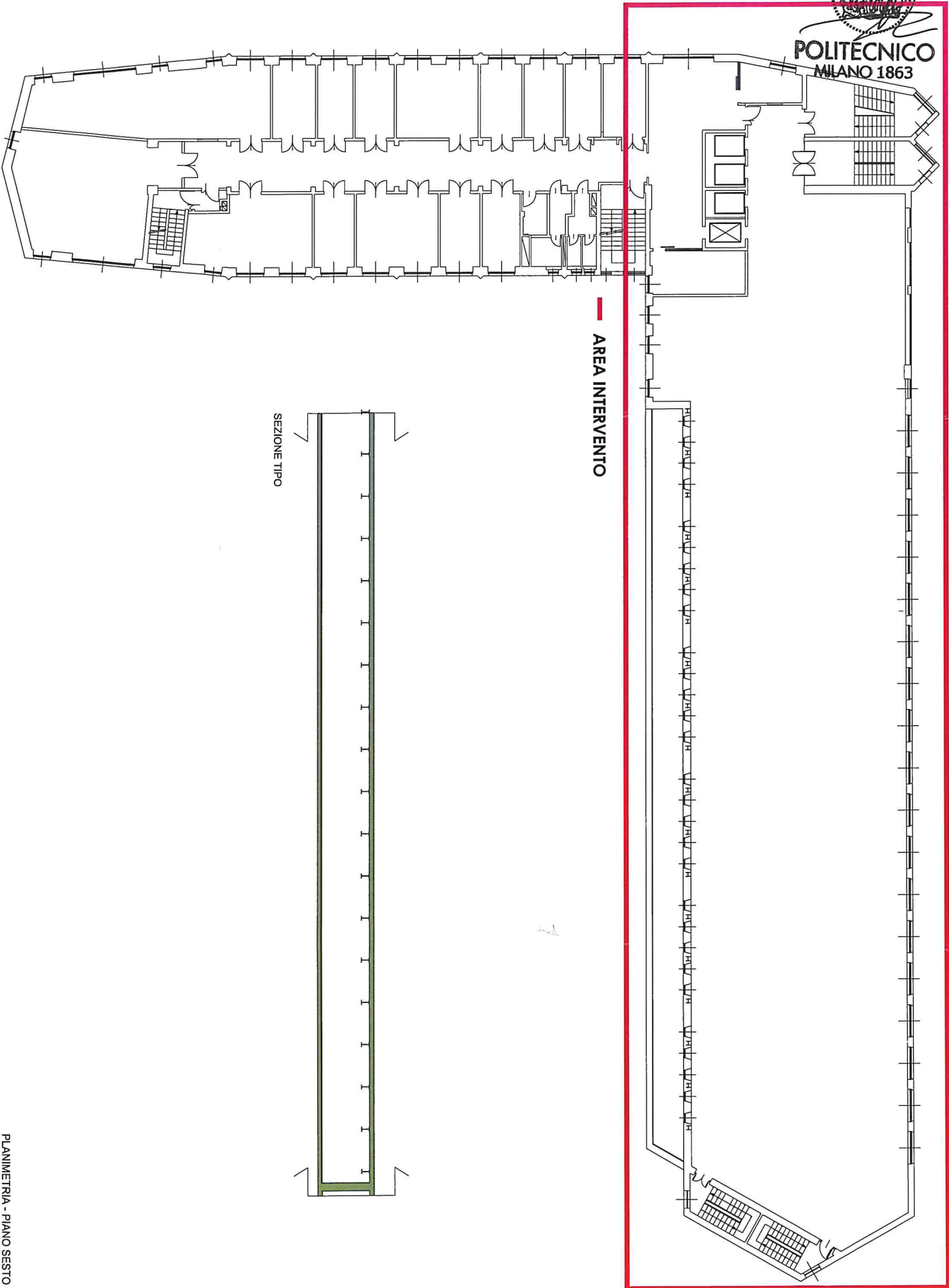
PARTE 2

Il candidato illustri in una **relazione sintetica** per punti:

- 5) i **criteri utilizzati nelle scelte progettuali** effettuate per la definizione del layout;
- 6) una **descrizione sintetica delle opere** oggetto dell'intervento;
- 7) la **metodologia di determinazione del costo dell'opera** e determini una quantificazione economica di massima dell'intervento e con l'aiuto di una tabella sintetica definisca un quadro economico dell'intervento;
- 8) l'**iter del processo realizzativo** dell'intervento in oggetto dalla manifestazione dalla pianificazione al collaudo, comprendendo fasi di progettazione ed ottenimento assentimenti, fase di affidamento e fase di esecuzione.



POLITECNICO
MILANO 1863



— AREA INTERVENTO

SEZIONE TIPO