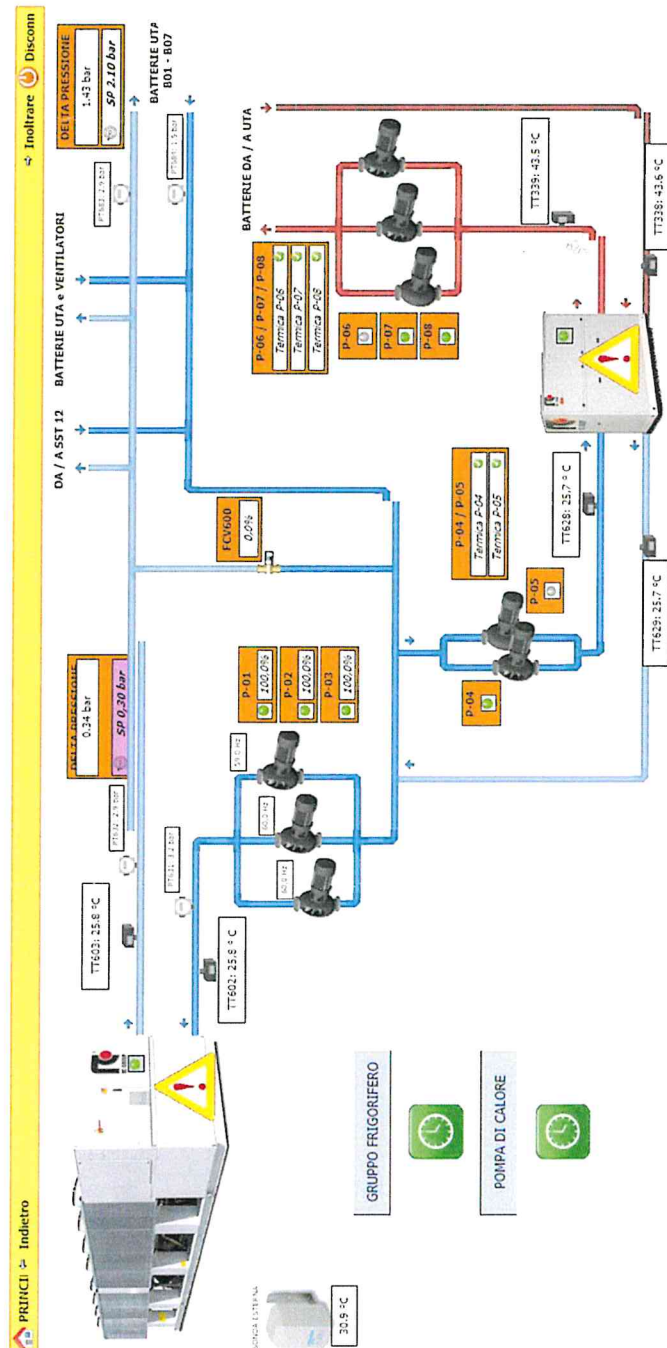


TRACCIA N. 1

Primo esercizio

Il candidato, analizzando lo schema seguente, è chiamato a descrivere tutti gli elementi che costituiscono il sistema di raffreddamento a servizio di un edificio. Quindi si dovranno descrivere tutte le parti che compongono l'impianto; indicando gli elementi e la funzione assoluta. Inoltre, il candidato dovrà elencare, se ritiene necessario, il posizionamento dei sensori necessari alla ottimizzazione, regolazione e conduzione del Sistema tramite un SW di Supervisione, anche con riferimento agli aspetti manutentivi.



Secondo esercizio

Il candidato dovrà descrivere in modo sintetico lo schema seguente indicando le parti che lo costituiscono e dimensionando l'interruttore generale. In particolare, discuta la necessità di impiegare un interruttore generale con funzione di differenziale.

Schema unifilare											
Progetto											
N° Disegno	1										
Tensione di esercizio	400/230										
Distribuzione	TT										
P.I. secondo norma	CEI EN 60898										
Norma posa cavi	CEI UNEL35024										
Pagina:	1/1										
Identificativo	Linea 1	Linea 2	Linea 3	Linea 4	Linea 5	Linea 6	Linea 7	Linea 8	Linea 9	Linea 10	Linea 11
Descrizione	Prot linea	Linea WC	Q.G. di zona	Luci SX DX	Q.G. zona magazzino	Prese	Luce esposit	Luci 1	Luci 2	Luci vetrine	Timer
	-	Servizio	-	Parcele 1	-	-	-	-	-	-	-
	-	Cassa	-	-	-	-	-	-	-	-	-
Fasi della linea	L1N	L1N	L1N	L1N	L1N	L1N	L1N	L1N	L1N	L1N	L1N
Codice articolo 1	-	-	-	-	-	-	-	-	-	-	-
Corrente differenziale nominale (I _{Δn})	0,3	0,03	0,03	-	-	-	-	-	-	-	-
Corrente nominale interruttore (In)	-	1 x In = 16,00	1 x In = 32,00	1 x In = 16,00	1 x In = 38,00	1 x In = 16,00	1 x In = 10,00	1 x In = 20,00	1 x In = 20,00	1 x In = 20,00	1 x In = 0,00
Cos φ	0,90	0,90	0,90	0,90	0,90	0,90	0,90	0,90	0,90	0,90	0,00
Sezione di fase (mm ²)	6	2,5	-	2,5	-	2,5	2,5	2,5	2,5	2,5	-
Sezione di neutro (mm ²)	6	2,5	-	2,5	-	2,5	2,5	2,5	2,5	2,5	-
Sezione di PE (mm ²)	6	2,5	-	2,5	-	2,5	2,5	2,5	2,5	2,5	-
Portata cavo di fase (A)	41,00	24,00	-	24,00	-	24,00	24,00	24,00	24,00	24,00	0,00

Terzo esercizio.

Il candidato dovrà rispondere alle seguenti domande segnando la risposta corretta.

SE L'ATTIVITÀ APPALTATA È DI NATURA INTELLETTUALE O UNA MERA FORNITURA DI MATERIALI O ATTREZZATURE IL RESPONSABILE COSA DEVE PREDISPORRE?

- Redige il DUVRI come in tutti gli altri casi di affidamento servizi etc
- Redige il DUVRI come in tutti gli altri casi di affidamento lavori/servizi ma non compila il computo metrico della sicurezza
- Non è necessario redigere il DUVRI

QUALE DI QUESTE AFFERMAZIONI È FALSA?

- Il RUP deve essere di livello apicale tra i dipendenti di ruolo addetti all'unità medesima, dotati del necessario livello di inquadramento giuridico in relazione alla struttura della pubblica amministrazione e di competenze professionali adeguate in relazione ai compiti per cui è nominato
- Il RUP deve essere un qualsiasi dipendente dell'unità organizzativa di specchiata moralità e di comprovata competenza
- Il RUP deve essere il direttore generale dell'unità organizzativa e in mancanza di questi l'amministratore delegato

QUALE TRA I PRINCIPALI PASSI CONSIGLIATI AL COMMITTENTE, PER ADEMPIERE A QUANTO DISPOSTO DALL'ART 26 DEL D.LGS 81/08 È ERRATO?

- Effettuare una preliminare valutazione sull'obbligo di redazione del DUVRI relativamente ai lavori/servizi da affidare a contratto;
- Aggiornare il documento valutazione rischi dell'azienda
- individuare gli operatori economici idonei a formulare offerta;
- fornire loro le informazioni utili per la formulazione dell'offerta
- selezionare l'operatore economico e valutare l'obbligo di redazione del DUVRI, sulla base delle informazioni acquisite;
- Elaborare il DUVRI, ove necessario;
- Stimare i costi della sicurezza, relativamente alle interferenze;
- Coordinare, integrare ed aggiornare il DUVRI redatto.

QUALI SONO I DOCUMENTI CHE IL DATORE DI LAVORO / COMMITTENTE DEVE RICHIEDERE AGLI OPERATORI ECONOMICI, PER VERIFICARE LA LORO IDONEITÀ TECNICO PROFESSIONALE?

Il committente richiede ad ogni operatore economico:

- certificato C.C.I.A.A.; autocertificazione di dichiarazione dei requisiti; DURC.
- certificato C.C.I.A.A.; autocertificazione; DURC; PSC
- certificato C.C.I.A.A.; autocertificazione; DURC. Versamento fideiussione o polizza RC

QUALI TRA QUESTE FIGURE FA PARTE DEL CONSIGLIO DI AMMINISTRAZIONE DEL POLITECNICO (rif. Art. 12 Statuto Politecnico di Milano)

- un rappresentante del Ministero dell'Istruzione Università e della Ricerca
- quattro componenti scelti dai docenti dell'Ateneo
- il Direttore Generale

LA "SOGLIA DI RILEVANZA COMUNITARIA" PER IL POLITECNICO DI MILANO AI SENSI DELL'ART. 50/2016 È FISSATA IN:

- 135.000 euro
- 221.000 euro
- viene annualmente fissata dall'ANAC (Autorità Nazionale Anti Corruzione)