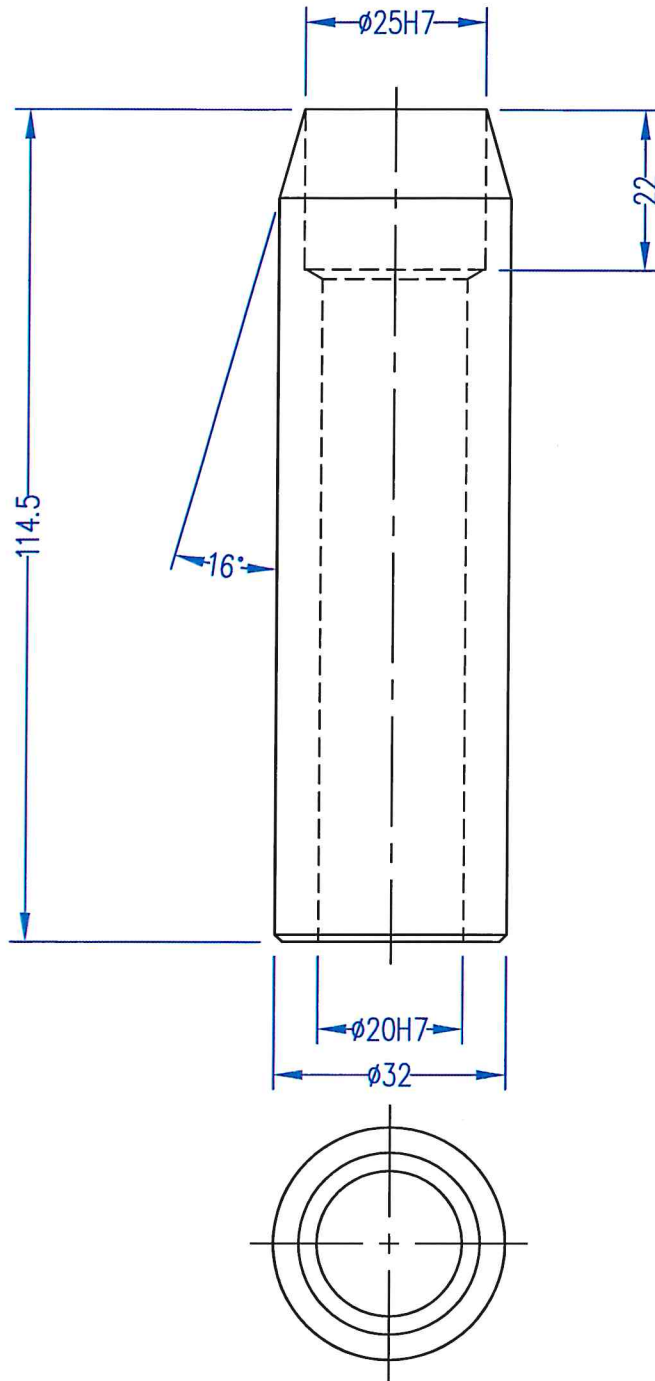


Disegno 1

- Descrivere il ciclo di lavorazione al tornio e quali utensili vanno impiegati per la realizzazione del pezzo meccanico in figura.
- Specificare per ciascuna delle quote indicate in figura la relativa tolleranza.
- Indicare il tipo di proiezione ortogonale usata nel disegno motivando la risposta.



LINEARI	DA	0,5	6	30	120	315	ANGOL	-	10	50	120			2	
	A	6	30	120	315	1000		10	50	120	-				
TOLLERANZE GENERALI		+0 -0,05	±0,05	±0,1										USATO NEL	
MATERIALE	Acciaio INOX											Dis. Sergio	Scala 1:1	FORM.	
FINITURA												Data	25-01-19	© □	
												Cont	fg di	REV.	
	DENOMINAZIONE											CAD DWG NR			
	Fustella $\phi 25/14$											C5188R0			