

PROVA SCRITTA

TRACCIA N. 3

Il candidato partendo dallo stato di fatto (allegato C e C1) deve progettare, disegnando a mano libera lo stato di progetto e di evoluzione, la realizzazione di una nuova batteria di bagni per studenti. In candidato dovrà prevedere nella soluzione l'installazione di almeno un bagno per disabili e la separazione tra bagni femmina e bagni maschi. Inoltre il candidato è chiamato a descrivere ed indicare le finiture proposte nella soluzione, considerando che il bagno è aperto H24 e si affaccia in una zona esterna. Infine, nella descrizione, il candidato dovrà indicare la dotazione impiantistica necessaria al corretto funzionamento in particolare dovrà affrontare il problema del superamento quota rete scarico acque nere dell'Ateneo.

Il candidato partendo dalle informazioni ricavate dalla tabella D, allegata, dovrà sviluppare il progetto della manutenzione programmata per la seguente classe tecnologica: SERRAMENTI PORTE NON REI.

Quindi il candidato dovrà descrivere, con una breve e schematica relazione, le attività, le frequenze ed impostare un piano di interventi. Infine viene chiesto al candidato di proceduralizzare la modalità di archivio dei verbali intervento.

Il candidato dovrà rispondere alle seguenti domande segnando la risposta corretta.

SE I LAVORI DA AFFIDARE RICADONO NELLA DISCIPLINA DEL TITOLO IV (ART. 90, COMMA 3, D.LGS. N. 81/2008) E SONO PRESENTI PIÙ IMPRESE, COSA DEVE FARE IL COMMITTENTE?

Il committente:

non deve redigere il DUVRI per questi lavori; interrompe la procedura dando corso agli adempimenti di cui al Titolo IV (Cantieri).

redigere il DUVRI per questi lavori; fare la Notifica preliminare

redigere il DUVRI per questi lavori; fare la Notifica preliminare; predisporre la tavola di accantieramento

PER LA VERIFICA DELL'IDONEITÀ TECNICO PROFESSIONALE, IO COMMITTENTE DEVO RICHIEDERE IL DOCUMENTO DI VALUTAZIONE DEI RISCHI DELL'OPERATORE ECONOMICO?

Non vi è l'obbligo, ma può essere un elemento di valutazione appropriato nella scelta dell'operatore economico al quale affidare l'opera/servizio.

Si va sempre richiesto

Non vi è obbligo e se presente il candidato viene escluso dalla procedura di affidamento lavori e/o servizi

NEI CONTRATTI PUBBLICI, FATTE SALVE LE DISPOSIZIONI LEGISLATIVE, REGOLAMENTARI O AMMINISTRATIVE RELATIVE ALLA REMUNERAZIONE DI SERVIZI SPECIFICI, LA MIGLIORE OFFERTA E' SELEZIONATA:

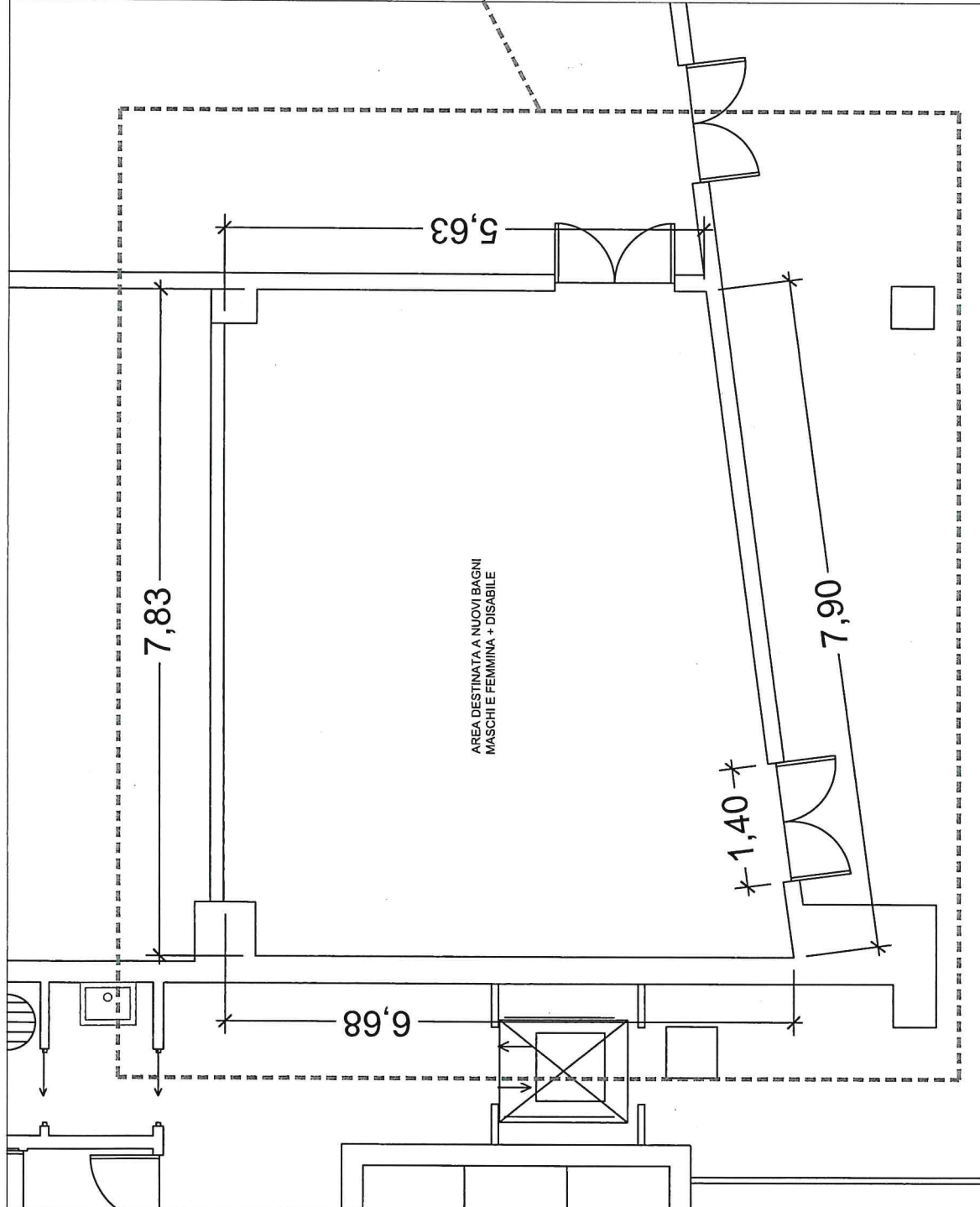
- Solo con il criterio del prezzo più basso.
- Con il criterio del prezzo più basso o con il criterio dell'offerta economicamente più vantaggiosa
- Solo con il criterio dell'offerta economicamente più vantaggiosa.
- Solo con il criterio del prezzo più basso; per i contratti da stipulare parte a corpo e parte a misura, il prezzo più basso è determinato mediante offerta a prezzi unitari.

D.LGS 18/4/ 2016 N. 50 CODICE DEI CONTRATTI PUBBLI - DEC

L'articolo 111, comma 2, del nuovo Codice enuncia in linea generale i compiti del Direttore dell'esecuzione, quale di queste risposte è corretta:

- COORDINAMENTO, DIREZIONE E CONTROLLO TECNICO-CONTABILE IN MODO DA ASSICURARE LA REGOLARE ESECUZIONE DELL'OPERA O DEL SERVIZIO
- COORDINA, CURA LA SICUREZZA, CONTROLLA E CONTABILIZZA LE OPERE TECNICHE IN MODO DA ASSICURARE LA REGOLARE ESECUZIONE DEL SERVIZIO PER I LAVORI IL DIRETTORE DEI LAVORI CURA LA PARTE TECNICO
- ACCANTO AL RUP SI ASSICURA LA REGOLARE ESECUZIONE DEL SERVIZIO E/O DEI LAVORI E SI PREOCCUPA DELLE COMUNICAZIONI VERSO ANAC E CERTIFICA LA CORRETTA ESECUZIONE

▽ STATO DI PROGETTO E IN EVOLUZIONE



AREA DESTINATA A NUOVI BAGNI
MASCHIE FEMMINA + DISABILE

7,83

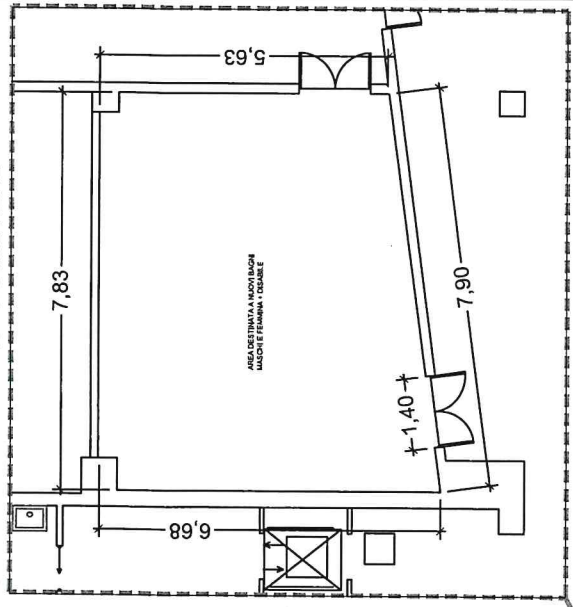
5,63

7,90

89,9

1,40

▽ SCHEMA RETE SCARICO ACQUE NERE



AREA DESTINATA A NUOVI BAGNI
MASCHIE FEMMINA + DISABILE

7,83

5,63

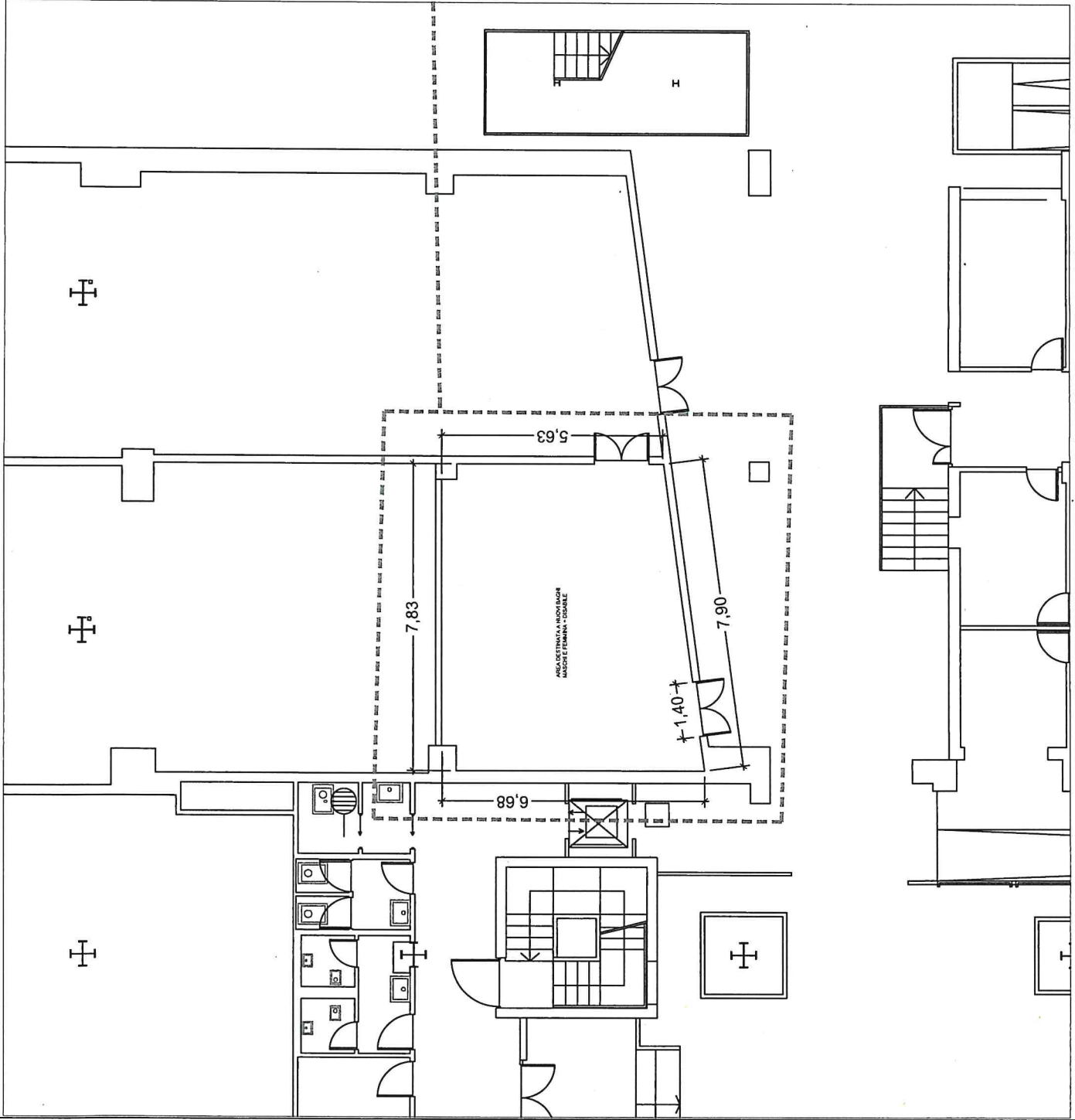
7,90

1,40

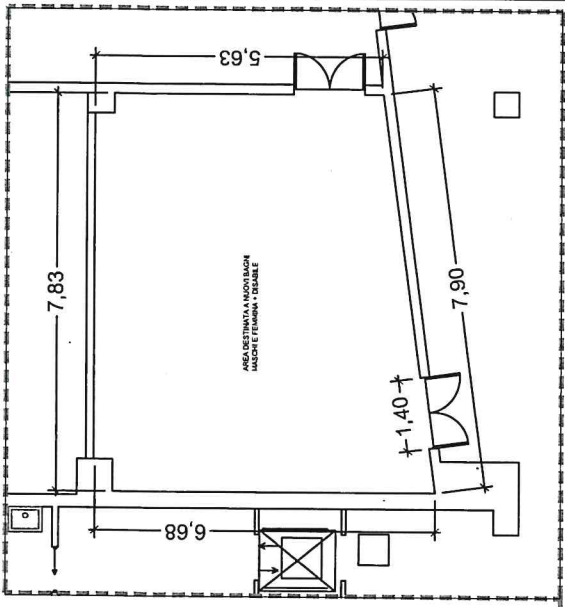
DESCRIZIONE LAVORI
REALIZZAZIONE SERVIZI IGIENICI CON ALMENO LA
SEGUENTE SUDDIVISIONE:

- 7 DA DESTINARE ALLE FEMMINE
- 4 DA DESTINARE AI MASCHI
- 1 DISABILE

▽ STATO DI PROGETTO E IN EVOLUZIONE



▽ SCHEMA RETE SCARICO ACQUE NERE



DESCRIZIONE LAVORI
 REALIZZAZIONE SERVIZI IGIENICI CON ALMENO LA
 SEGUENTE SUDDIVISIONE:
 - 7 DA DESTINARE ALLE FEMMINE
 - 4 DA DESTINARE AI MASCHI
 - 1 DISABILE

D

Etichette di riga	Conteggio di porte emergenza non rei	Conteggio di porte IT	Conteggio di porte emersione non rei	Conteggio di estintori	Etichette di riga	Conteggio di FA_differenziali	Etichette di riga	Conteggio di porte rei
Politecnico di Milano - Campus IT	30	Politecnico di Milano - Campus IT	27	Politecnico di Milano - Campus Leonardo Da Vinci	13	Politecnico di Milano - Campus IT	1	
Edificio 38	9	Edificio 38	10	Edificio 2	1	Edificio 39	1	
Edificio 39	21	Edificio 39	17	Politecnico di Milano - Campus Leonardo Da Vinci	1	Politecnico di Milano - Campus IT	252	
Politecnico di Milano - Campus Leonardo Da Vinci	468	Politecnico di Milano - Campus Leonardo Da Vinci	839	SOPRASUOLO UNI 70	3	Politecnico di Milano - Campus Leonardo Da Vinci	31	
Edificio 1	17	Edificio 1	96	ATTACCO AUTOPOMPA V.V.F	4	Edificio 1	17	
Edificio 10	2	Edificio 10	1	SOPRASUOLO UNI 70	3	Edificio 2	5	
Edificio 2	74	Edificio 2	109	Edificio 5	2	Edificio 2A	2	
Edificio 29	2	Edificio 29	18	ATTACCO AUTOPOMPA V.V.F	1	Edificio 3	26	
Edificio 2A	5	Edificio 2A	11	NR	1	Edificio 4	24	
Edificio 3	80	Edificio 3	131	Edificio 6	2	Edificio 4A	3	
Edificio 4	29	Edificio 4	43	ATTACCO AUTOPOMPA V.V.F	2	Edificio 5	7	
Edificio 4A	9	Edificio 4A	13	Edificio 7	1	Edificio 6	92	
Edificio 5	43	Edificio 5	86	ATTACCA VVFF	1	Edificio 7	15	
Edificio 6	40	Edificio 6	142	Edificio 8	1	Edificio 8	17	
Edificio 7	40	Edificio 7	49	MURO	1	Edificio 9	12	
Edificio 8	46	Edificio 8	60	Edificio 9	2	Edificio CT1	79	
Edificio 9	48	Edificio 9	74	ATTACCO MOTOPOMPA V.V.F	1	Politecnico di Milano - Campus Via Bassini	12	
Edificio 9A	1	Edificio 9A	2	SOPRASUOLO UNI 70	1	Edificio 19	12	
Edificio 9A	1	Edificio 9A	4	Politecnico di Milano - Campus Via Bassini	6	Edificio 19C	11	
Politecnico di Milano - Campus Via Bassini	2	Edificio CT1	342	Edificio 20	1	Edificio 20	11	
Edificio 19	161	Politecnico di Milano - Campus Via Bassini	86	Edificio 21	1	Edificio 21	55	
Edificio 19A	15	Edificio 19A	3	Edificio 21	1	Politecnico di Milano - Campus Via Bonardi	127	
Edificio 19B	5	Edificio 19B	5	SOPRASUOLO UNI 70	4	Edificio 11	9	
Edificio 19C	4	Edificio 19C	16	Edificio CT2	2	Edificio 12	5	
Edificio 20	44	Edificio 20	71	SOPRASUOLO	4	Edificio 14	79	
Edificio 21	74	Edificio 21	117	SOPRASUOLO	1	Edificio 14A	3	
Edificio 36	9	Edificio 36	14	SSOVRASUOLO	1	Edificio 14B	8	
Edificio 37	2	Edificio 37	1	Politecnico di Milano - Campus Via Bonardi	15	Edificio 15	18	
Edificio CT2	6	Edificio CT2	25	Edificio 11	4	Edificio 16	5	
Edificio CT7	1	Edificio CT7	3	ATTACCO AUTOPOMPA V.V.F	1	Politecnico di Milano - Campus Via Colombo	32	
Politecnico di Milano - Campus Via Bonardi	253	Edificio Isola Ecologica	1	ATTACCO MOTOPOMPA V.V.F	1	Edificio 30	2	
Edificio 11	93	Politecnico di Milano - Campus Via Bonardi	424	ADRANTE SOPRASUOLO	2	Edificio 32.1	19	
Edificio 12	22	Edificio 11	123	Edificio 12	3	Edificio 32.2	8	
Edificio 13	43	Edificio 12	53	ATTACCO AUTOPOMPA V.V.F	2	Edificio 32.3	2	
Edificio 13A	3	Edificio 13	33	SOPRASUOLO UNI 70	2	Edificio 32.5	1	
Edificio 14	62	Edificio 13A	10	Edificio 13	2	Politecnico di Milano - Campus Via Golgi	130	
Edificio 14B	2	Edificio 14	122	ADRANTE SOPRASUOLO	2	Edificio 22	78	
Edificio 15	19	Edificio 14A	6	SOPRASUOLO UNI 70	1	Edificio 23	1	
Edificio 16	7	Edificio 14B	4	SOPRASUOLO UNI 70	2	Edificio 24	16	
Edificio 18	2	Edificio 15	57	SOPRASUOLO UNI 70	1	Edificio 25	22	
Edificio 18	36	Edificio 16	11	SOPRASUOLO UNI 70	2	Edificio 26	13	
Edificio 30	9	Edificio 18	104	SOPRASUOLO UNI 70	2	Politecnico di Milano - Campus Via Mancinelli	270	
Edificio 32.1	5	Politecnico di Milano - Campus Via Colombo	1	Edificio 15	1	Edificio 28	270	
Edificio 32.2	12	Edificio 30	24	Edificio 16	1	Politecnico di Milano - Campus Via Rim Lambrate	9	
Edificio 32.3	3	Edificio 31.1	33	SOPRASUOLO UNI 70	2	Edificio 33 [chiuso]	9	
Edificio 32.4	44	Edificio 32.2	18	SOPRASUOLO UNI 70	2	Politecnico di Milano - Sede di Lecco	145	
Edificio 32.5	108	Edificio 32.3	23	Politecnico di Milano - Campus Via Colombo	3	Edificio 10	23	
Politecnico di Milano - Campus Via Golgi	14	Edificio 32.4	3	Edificio 30	1	Edificio 5	1	
Edificio 22	14	Edificio 32.5	3	SOPRASUOLO	1	Edificio 8	50	
Edificio 23	4	Politecnico di Milano - Campus Via Golgi	206	Edificio 32.3	1	Edificio 9	71	
Edificio 24	15	Edificio 22	70	SOTTOSUOLO UNI 70	1	Politecnico di Milano - Sede di Mantova	65	
Edificio 25	27	Edificio 23	5	Edificio 32.5	1	Edificio Casa Giulla	8	
Edificio 26	44	Edificio 24	37	ATTACCO VVFF	1	Edificio Santa Maria Maddalena	57	
Edificio 27	4	Edificio 25	24	Politecnico di Milano - Campus Via Golgi	11	Totale complessivo	1110	
Edificio 27	58	Edificio 26	64	Edificio 22	3			
Edificio 28	58	Edificio 27	6	SOPRASUOLO UNI 70	3			
Politecnico di Milano - Campus Via Mancinelli	3	Politecnico di Milano - Campus Via Mancinelli	214	Edificio 24	1			
Politecnico di Milano - Campus Via Rim Lambrate	3	Edificio 28	214	SOPRASUOLO UNI 70	1			
Edificio 33 [chiuso]	2	Politecnico di Milano - Campus Via Rim Lambrate	37	Edificio 25	4			
Edificio 30	1	Edificio 33 [chiuso]	37	SOPRASUOLO UNI 70	2			
Edificio 5	37	Politecnico di Milano - Sede di Lecco	178	Edificio 26	2			
Edificio 8	33	Edificio 30	34	MURO	1			
Edificio 9	6	Edificio 5	12	SOPRASUOLO UNI 70	1			
Edificio 1	6	Edificio 8	96	Edificio 27	1			
Edificio 1	2	Politecnico di Milano - Sede di Mantova	76	Edificio 27	1			
Edificio 1	2	Edificio Casa Giulla	48	SOPRASUOLO UNI 70	1			
Edificio 1	2	Edificio Santa Maria Maddalena	41	Edificio 33 [chiuso]	1			
Totale complessivo	1164	Politecnico di Milano - Sede di Sesto Uterliano	20	MURO	1			
		Politecnico di Milano - Sede di Lecco	20	Edificio 5	8			
		Edificio 1	14	ADRANTE SOPRASUOLO	1			
		Edificio 1	9	Edificio 8	6			
		Edificio 2	1	ATTACCO AUTOPOMPA V.V.F	1			
		Edificio 3	1	ADRANTE SOPRASUOLO	5			
		Totale complessivo	2463	Edificio 9	1			
				UNI 45	1			
				Politecnico di Milano - Sede di Sesto Uterliano	2			
				Edificio	2			
				SOPRASUOLO UNI 70	2			
				Totale complessivo	89			