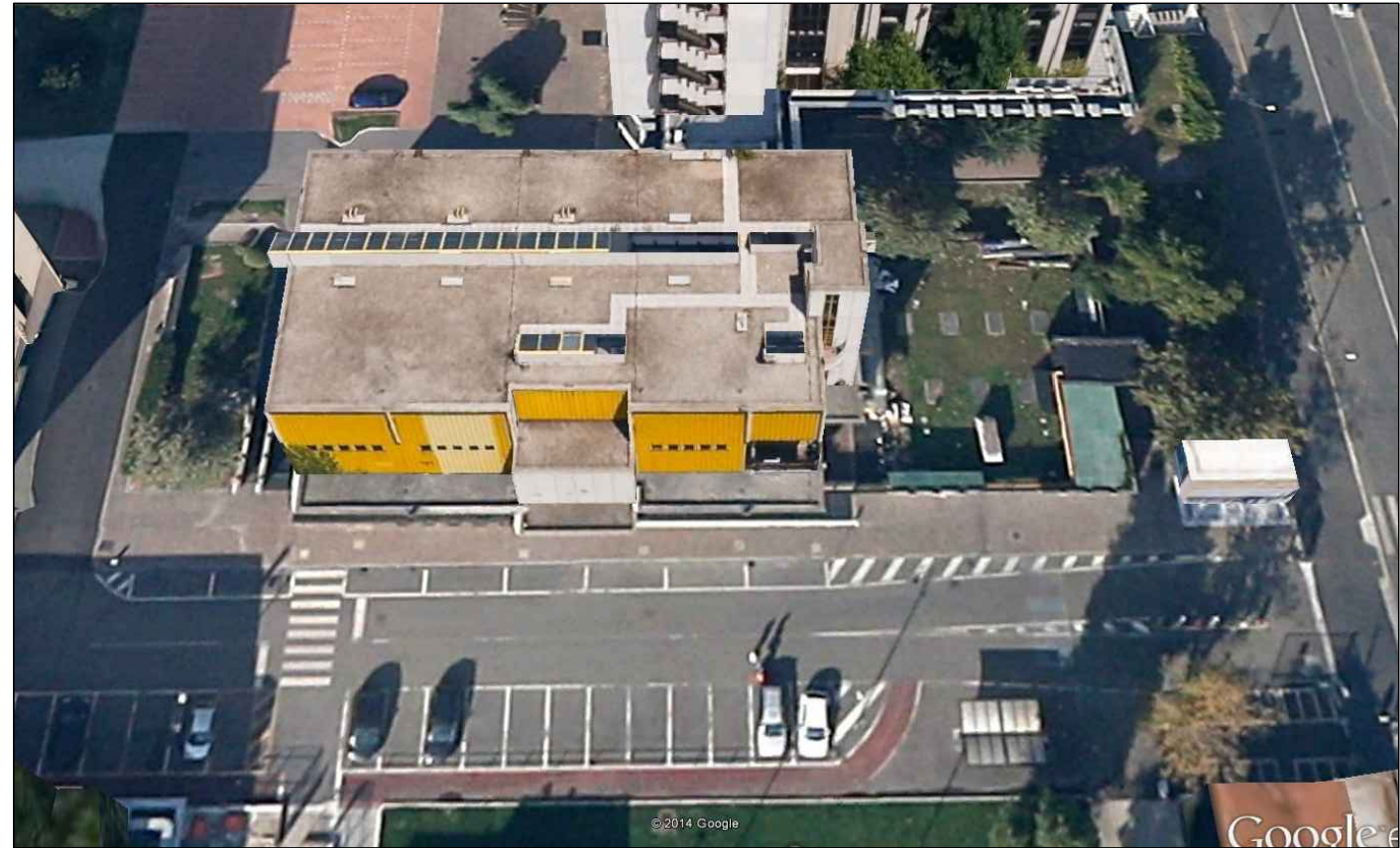


LEGENDA COMPONENTI SCHEMA IMPIANTO GAS METANO

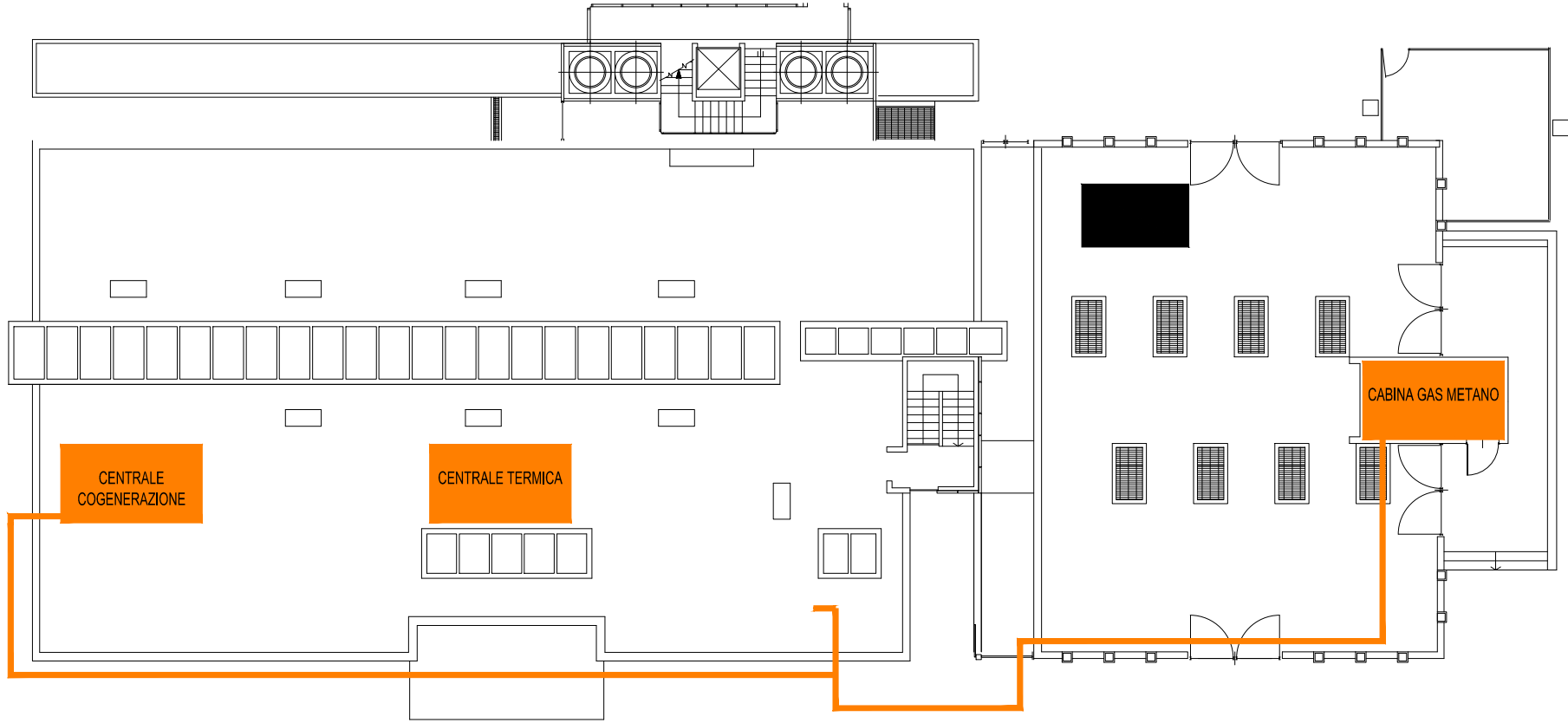
- Giunto dielettrico
- Valvola di intercettazione
- Rubinetto sfera pass. totale
- Filtro con cartuccia acciaio LP1
- Rubinetto portamanometro 1/2"
- Manometro D100
- Riduttore di pressione con valvola di blocco
- Valvola di sfioro
- Riduzione concentrica
- Valvola intercettazione generale gas esterna per rotazione di 90°
- Elettrovalvola gas N.C. a riarmo manuale alimentazione 24Vdc
- Misuratore di portata gas
- Rivelatore di gas metano
- Rivelatore di fumo
- Giunto antivibrante
- Valvola intercettazione combustibile con bulbo sulla mandata caldaia
- Filtro gas
- Regolatore di pressione
- Pressostato di massima e minima pressione
- Elettrovalvola di sicurezza, regolazione e controllo
- Elettrovalvola di regolazione classe A
- Pressa pressione gas
- Controllo di tenuta
- Bruciatore

FOTO AEREA DELL'AREA RELATIVA ALLA CENTRALE TERMICA



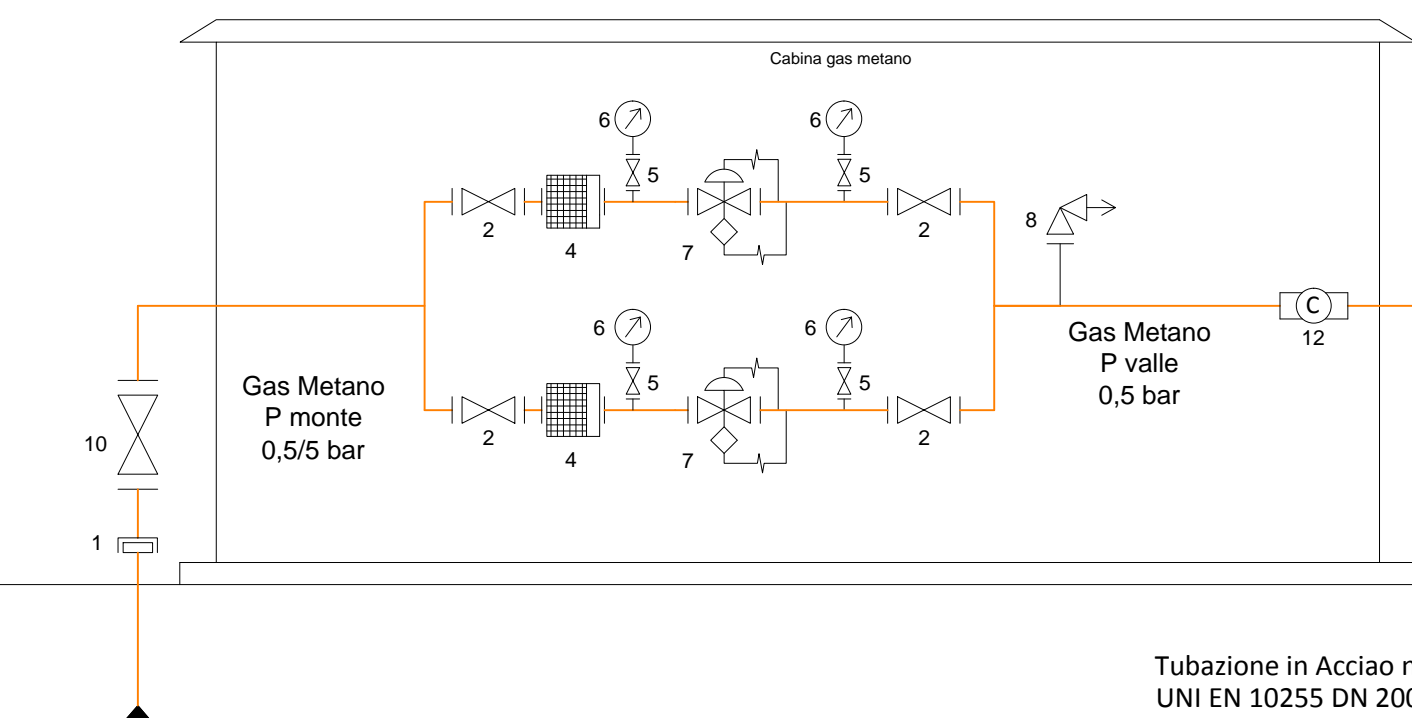
PLANIMETRIA "CENTRALE TERMICA"

- SCALA 1:250 -



GRUPPO DI DECOMPRESSIONE

Portata max 2.483 Nmc/h



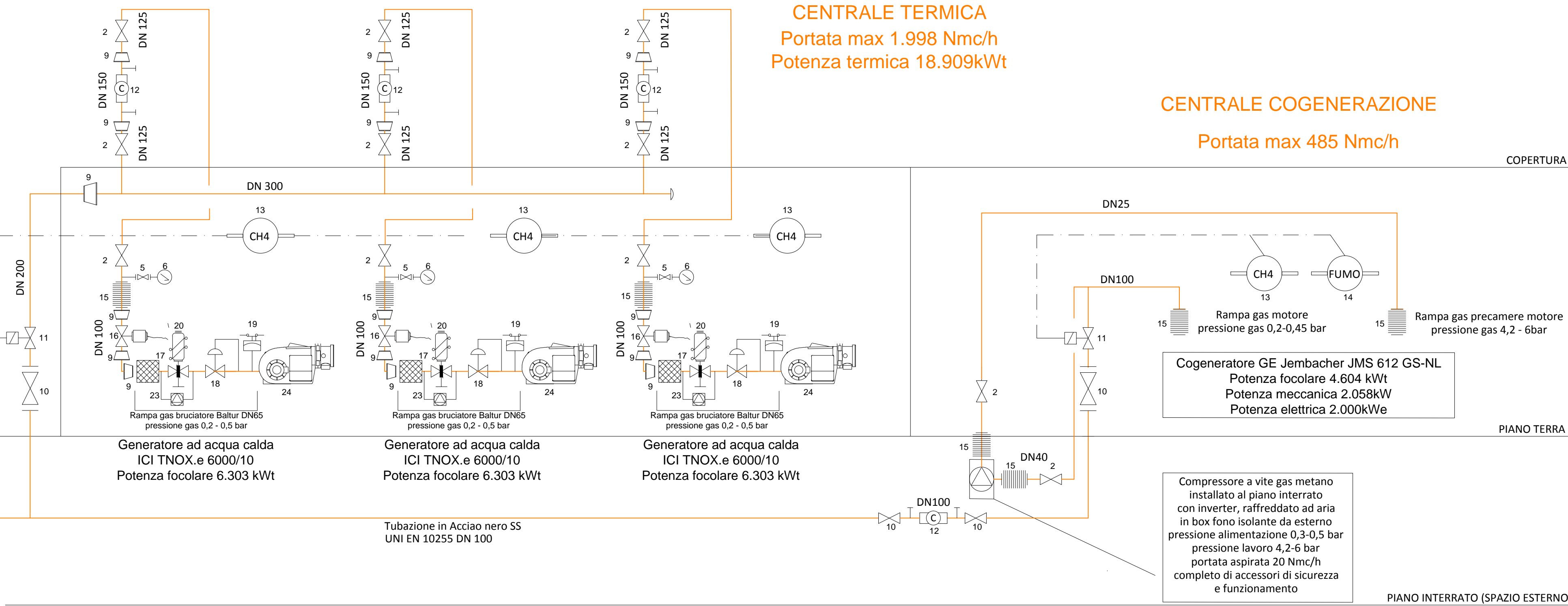
Condotta gas metano
rete cittadina
Pmax < 9 bar

Tubazione in Acciao nero S5
UNI EN 10255 DN 200

CENTRALE TERMICA
Portata max 1.998 Nmc/h
Potenza termica 18.909kWt

CENTRALE COGENERAZIONE

Portata max 485 Nmc/h



COPERTURA

PIANO TERRA

PIANO INTERRATO (SPAZIO ESTERNO)

Committente



POLITECNICO DI
MILANO

Denominazione progetto

Riqualficazione impiantistica della centrale termica,
delle sottocentrali d'utenza e costruzione di un
impianto di trigenerazione da 2,0 MWe

Firme e Timbri

0	1	2	3	4	5
16/10/15	A. Fontanesi	16/10/15	B. Lodi	16/10/15	A. Fontanesi
Rev	Descrizione	Data	N. Cognome	Data	N. Cognome
Tabella Revisioni					
Emesso		Controllato		Approvato	

0 - Gara/Preventivo/Offera	1 - Progetto preliminare	2 - Progetto definitivo	3 - Progetto esecutivo
X 4 - As-built	5 - Documentazione STD - Modulistica interna		6 -

Schema funzionale allaccio gas naturale	Tavola N° IR 0-01
---	-------------------------

Codice documento 4A3430171IR0-01	Nome file 4A3430171IR0-01.dwg	Revisione 0
-------------------------------------	----------------------------------	----------------

Scala /	Commissa A3430171
------------	----------------------

Impresa Mandataria / ATI

CPL CONCORDIA Soc. Coop.
Via A. Grandi, 39 - 41033 Concordia s/P. - Modena - Italy
tel. +39 0536 616111 fax +39 0536 616300 - info@cpl.it
www.cpl.it



Il presente documento è di proprietà esclusiva di CPL CONCORDIA. A termine di legge è vietato riprodurre o comunicare a terzi il contenuto del presente documento.