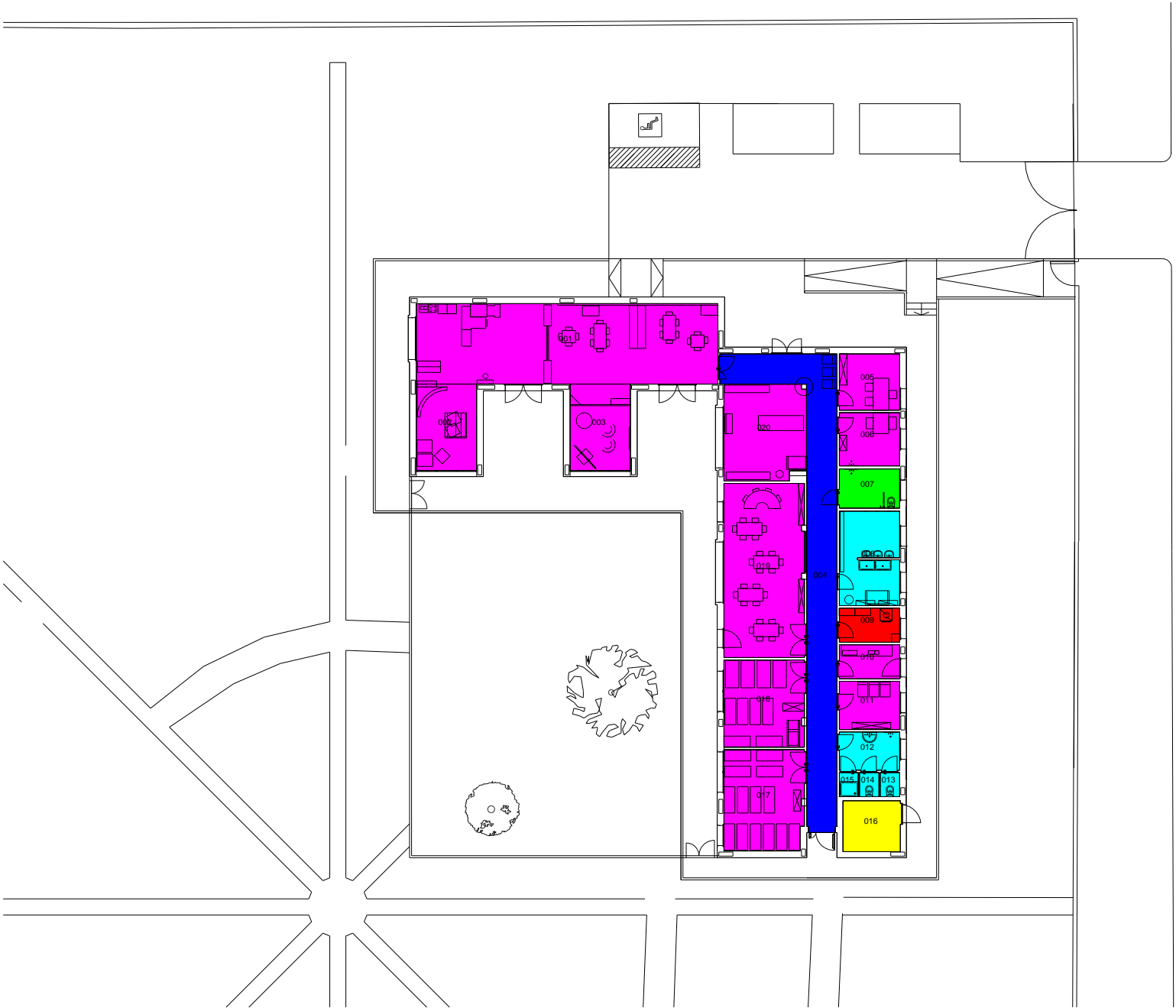
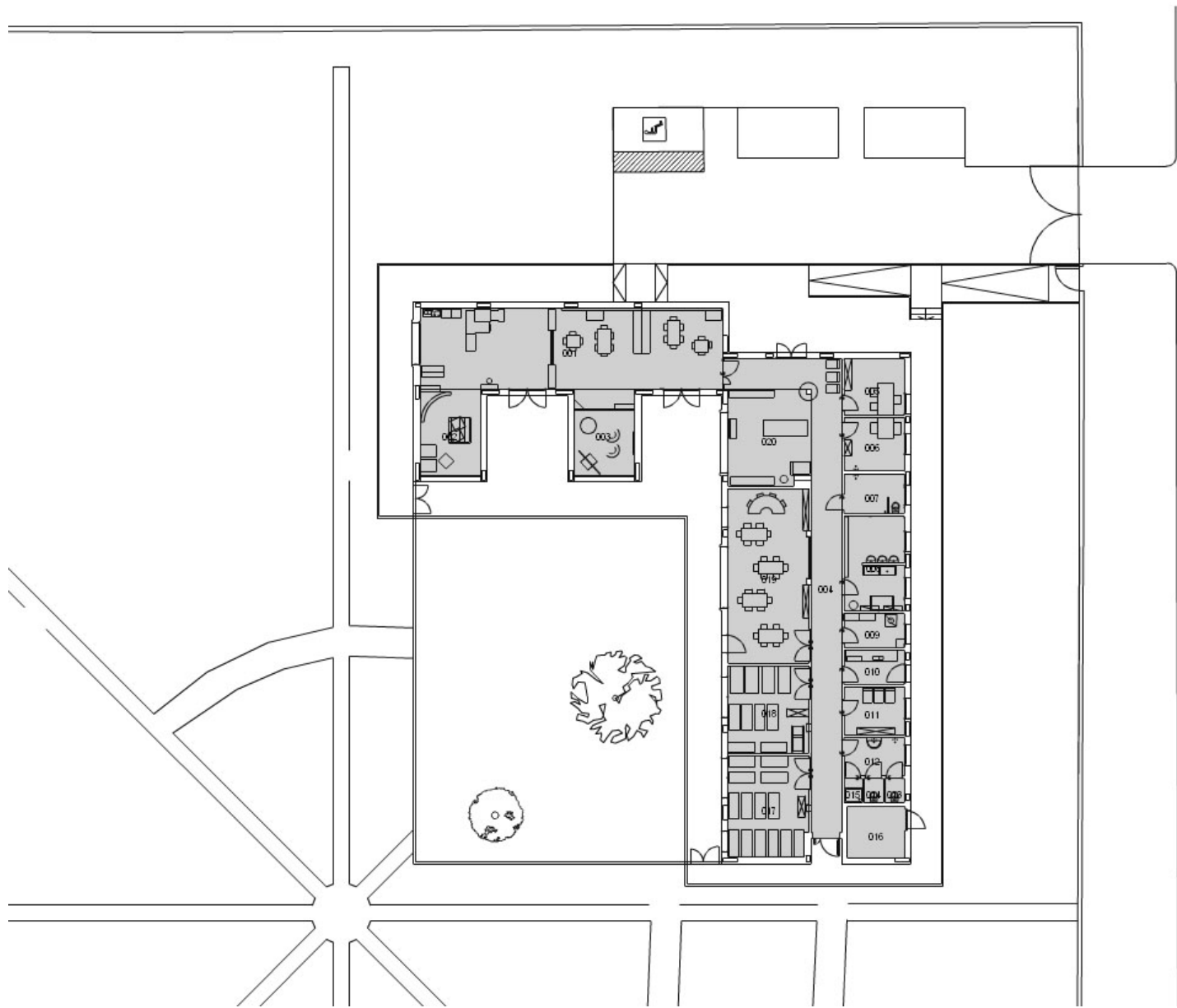




Polo di Milano - Sede di Milano Città Studi
Campus di Via Golgi 20
Edificio 27 - Asilo Nido
Piano Terra - MIA1402000
Data revisione disegno 2010-02-17 19:30:51.0 - Data di stampa Thu Mar 14 14:42:05 CET 2013
Num Vani 21 - Area netta: 289.85 - Area lorda: 341.38







Polo di Milano - Sede di Milano Bovisa
Campus di Via Durando
Edificio 5 - Laboratori del Design
Piano Terra - MIB0207000
Data revisione disegno 2010-02-17 19:31:57.0 - Data di stampa Thu Apr 11 14:21:40 CEST 2013
Num Vani 40 - Area netta: 720.89 - Area lorda: 861.78

