



POLITECNICO DI MILANO

AREA TECNICO EDILIZIA

Piazza Leonardo da Vinci, 32 - Milano

TELEFONO: +39 02 2399.1 www.polimi.it

POLO:	Milano - Via La Masa 20	CAMPUS:	Bovisa
EDIFICIO:	Edificio 16A	INDIRIZZO:	Via La Masa 20
STRUTTURA:	Area Tecnico Edilizia		
COD_LAV:	02_2015	CUP:	D41E14000730005

Nuovo Laboratorio ERC CREA Dip. Aerospaziale/Energia
e ampliamento SpLab

PROGETTO ESECUTIVO

Responsabile del procedimento:

arch. Mauro Rizzieri - A.T.E.

Responsabile del progetto:

Geom. Massimiliano Verdicchio - A.T.E.

Progetto Opere Civili:

Geom. Massimiliano Verdicchio - A.T.E.

Progetto Impianti Elettrici:

P.I. Gallina Ettore - A.T.E.

Progetto Cementi Armati:

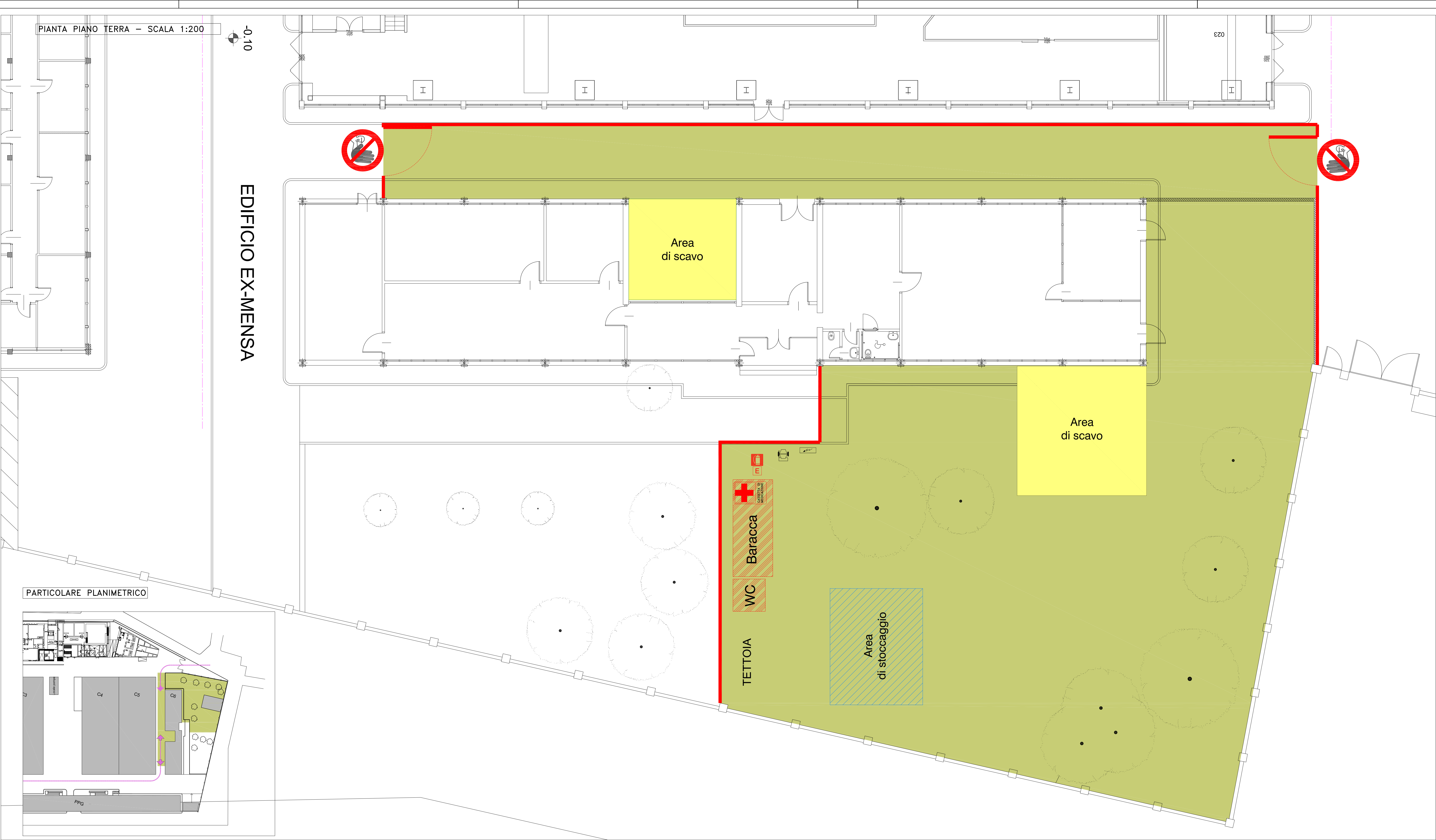
Ing. Bruno Sala

Coordinatore della sicurezza in fase di progettazione:

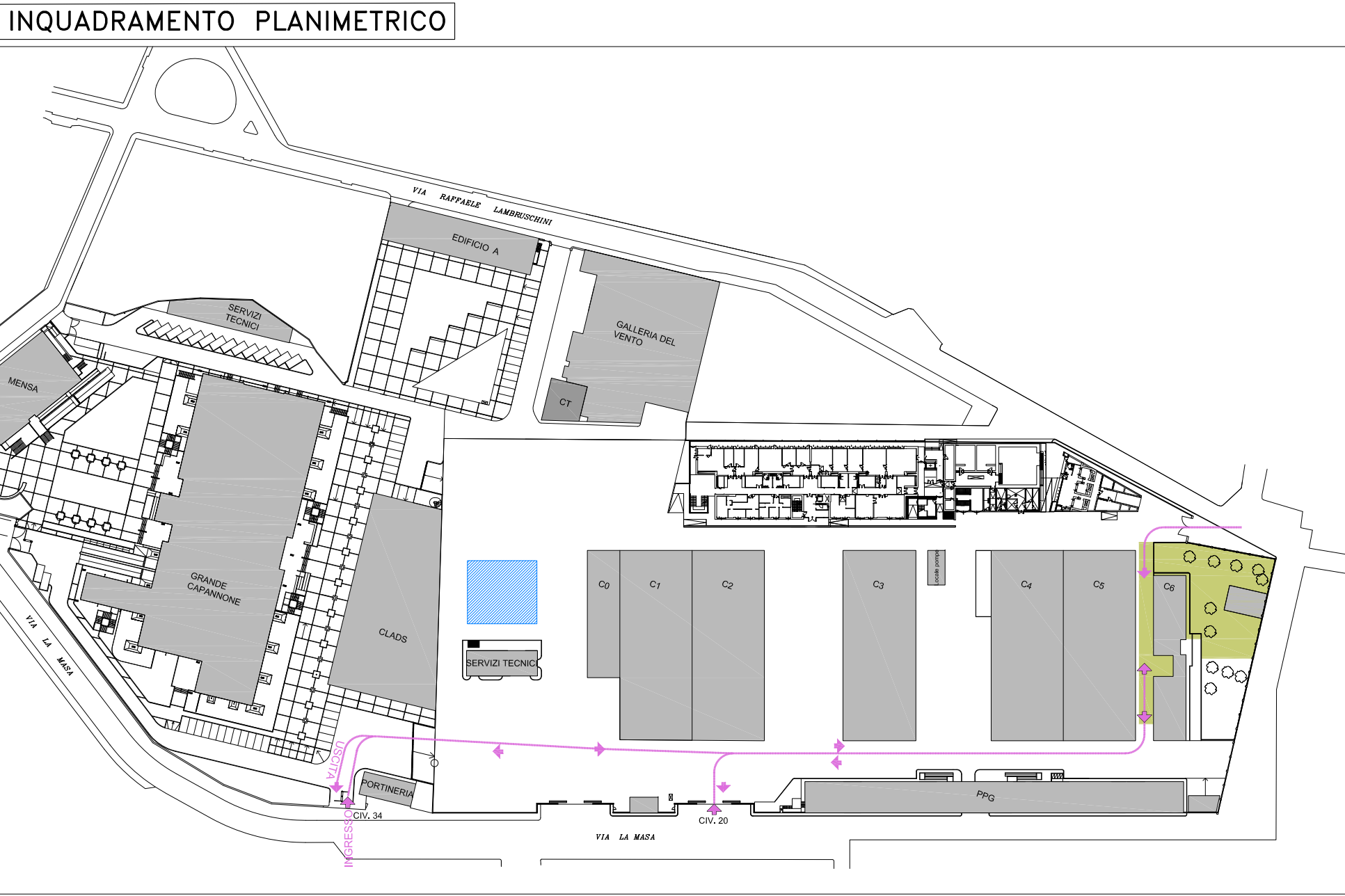
Geom. Cesare Colombo - A.T.E.

Titolo Tavola	Categoria tavola
LAYOUT DI CANTIERE	SICUREZZA

Codice Tavola														Scala		Plottaggio		Formato	
														.		1:1		.	
fase		progressivo			categoria		numero			revisione			Nome file:						
P	E	.	0	2	0	.	S	I	.	0	0	1							.
														Spazio note, timbri e firme:					
Revisione		Data		Revisione		Data		Redatto da:		C.C.									
0	emissione	25/06/15		4				Controllato da:		M.R.									
1	revisione			5				Approvato da:		M.R.									
2				6				Verificato da:		M.R.									
3				7				Validato da:		M.R.									



LEGENDA SIMBOLI			
<div></div>	AREA DI SCAVO	<div></div>	CASSETTA DI PRIMO SOCCORSO
<div></div>	AREA DI CANTIERE	<div></div>	QUADRO ELETTRICO DI CANTIERE
<div></div>	BARACCHE DI CANTIERE ED. UFF. D.L. / IMPRESE / SERVIZI IGIENICI SPOGLIATOI / MENSA LAVORATORI	<div></div>	BETONIERA
<div></div>	AREA DI STOCCAGGIO TERRENO-RECINTATA SEGNALATA	<div></div>	ESTINTORE
<div></div>	CESATA	<div></div>	SOTTOSERVIZI
<div></div>	ACCESSO AREA DI CANTIERE	<div></div>	PERCORSI CARRABILI DI ACCESSO AL CANTIERE



POLITECNICO DI MILANO
AREA TECNICO EDILIZIA
Piazza Leonardo da Vinci, 32 - Milano
TELEFONO: +39 02 2399.1 www.polimi.it

POLO:	Milano - Via La Masa 20	CAMPUS:	Bovisa
EDIFICIO:	Edificio 16A	INDIRIZZO:	Via La Masa 20
STRUTTURA:	Area Tecnico Edilizia		
COD_LAV:	02_2015	CUP:	D41E14000730005

Nuovo Laboratorio ERC CREA Dip. Aerospaziale/Energia
e ampliamento SpLab

PROGETTO ESECUTIVO

Responsabile del procedimento:	arch. Mauro Rizzieri - A.T.E.
Responsabile del progetto:	arch. Mauro Rizzieri - A.T.E.
Progetto Opere Civili:	Geom. Massimiliano Verdicchio - A.T.E.
Progetto Impianti Elettrici:	P.L. Gallina Ettore - A.T.E.
Progetto Cementi Armati:	Ing. Bruno Sala
Coordinatore della sicurezza in fase di progettazione:	Geom. Cesare Colombo - A.T.E.

Titolo Tavola	Categoria tavola
LAYOUT DI CANTIERE	SICUREZZA

Codice Tavola					Scala	Plottaggio	Formato
fase	progressivo	categoria	numero	revisione	1:1		
pe	030	si	001	00	Nome file:		
Spazio note, timbri e firme:							
Revisione	Data	Revisione	Data	Redatto da:	C.C.		
0	emissione	4		Controllato da:	C.C.		
1	revisione	5		Approvato da:	M.R.		
2		6		Verificato da:	M.R.		
3		7		Validato da:	M.R.		