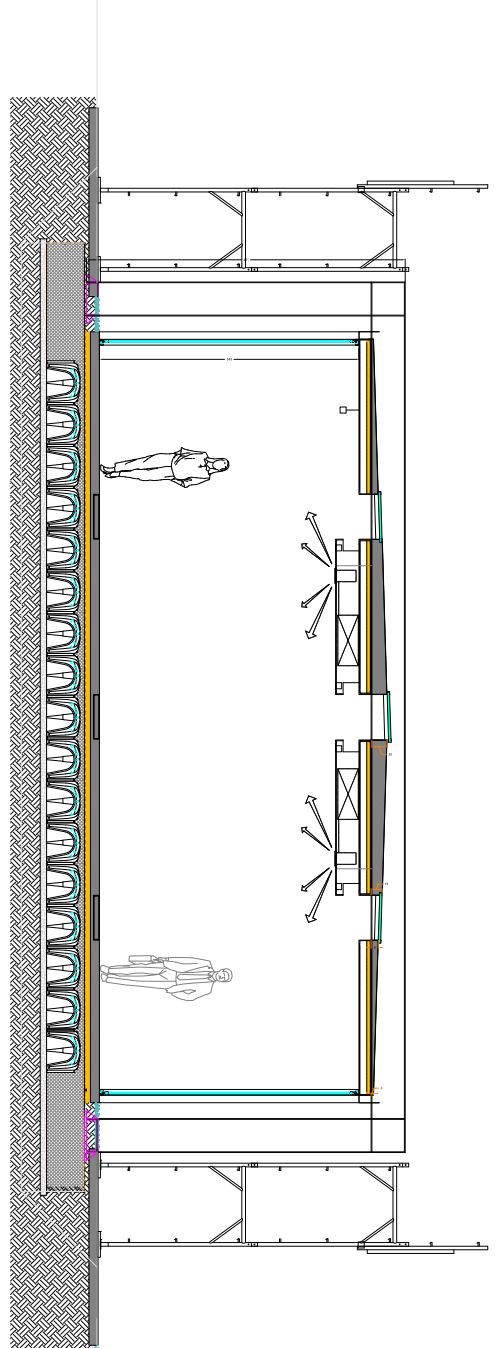


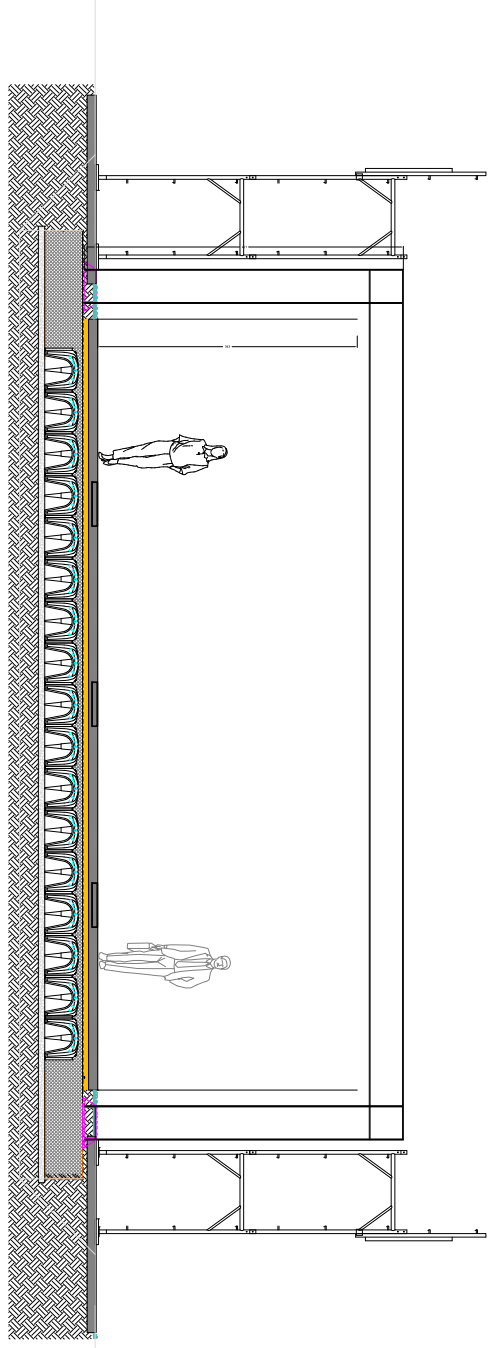
PLANIMETRIA AREA DI INTERVENTO DI CANTIERE



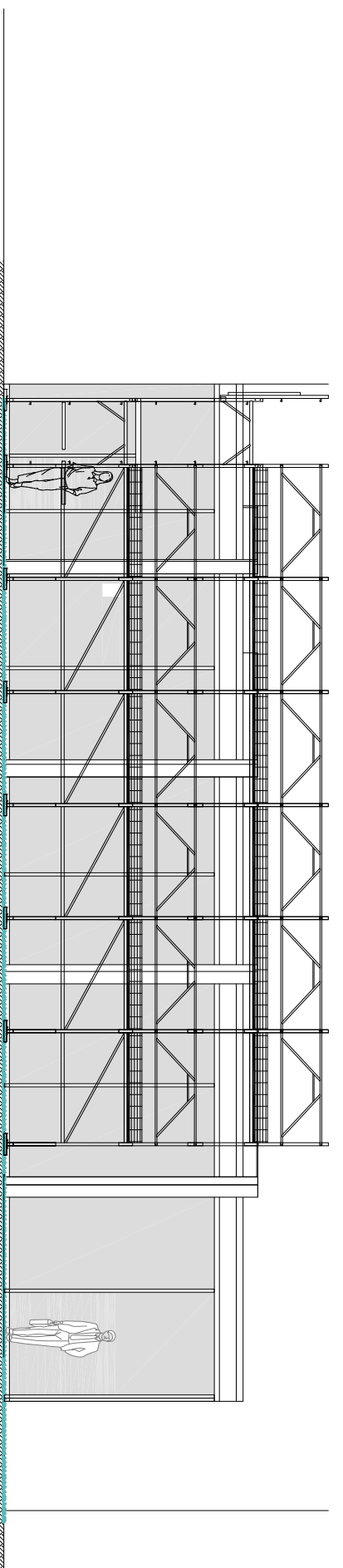
PLANIMETRIA AREA DI CANTIERE LOGISTICO



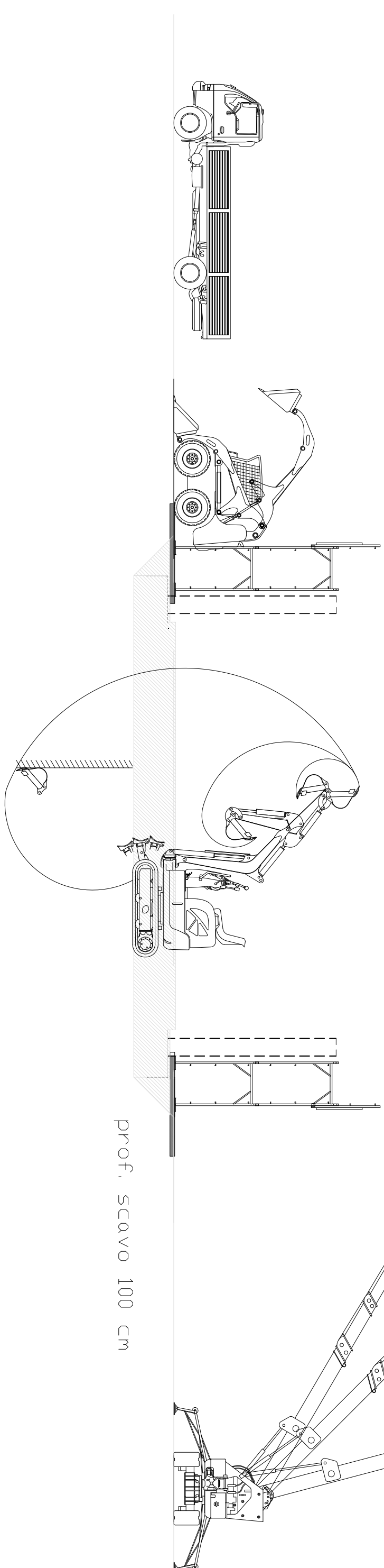
SEZIONE TRASVERSALE DELLA STRUTTURA



SEZIONE TRASVERSALE DELLA STRUTTURA



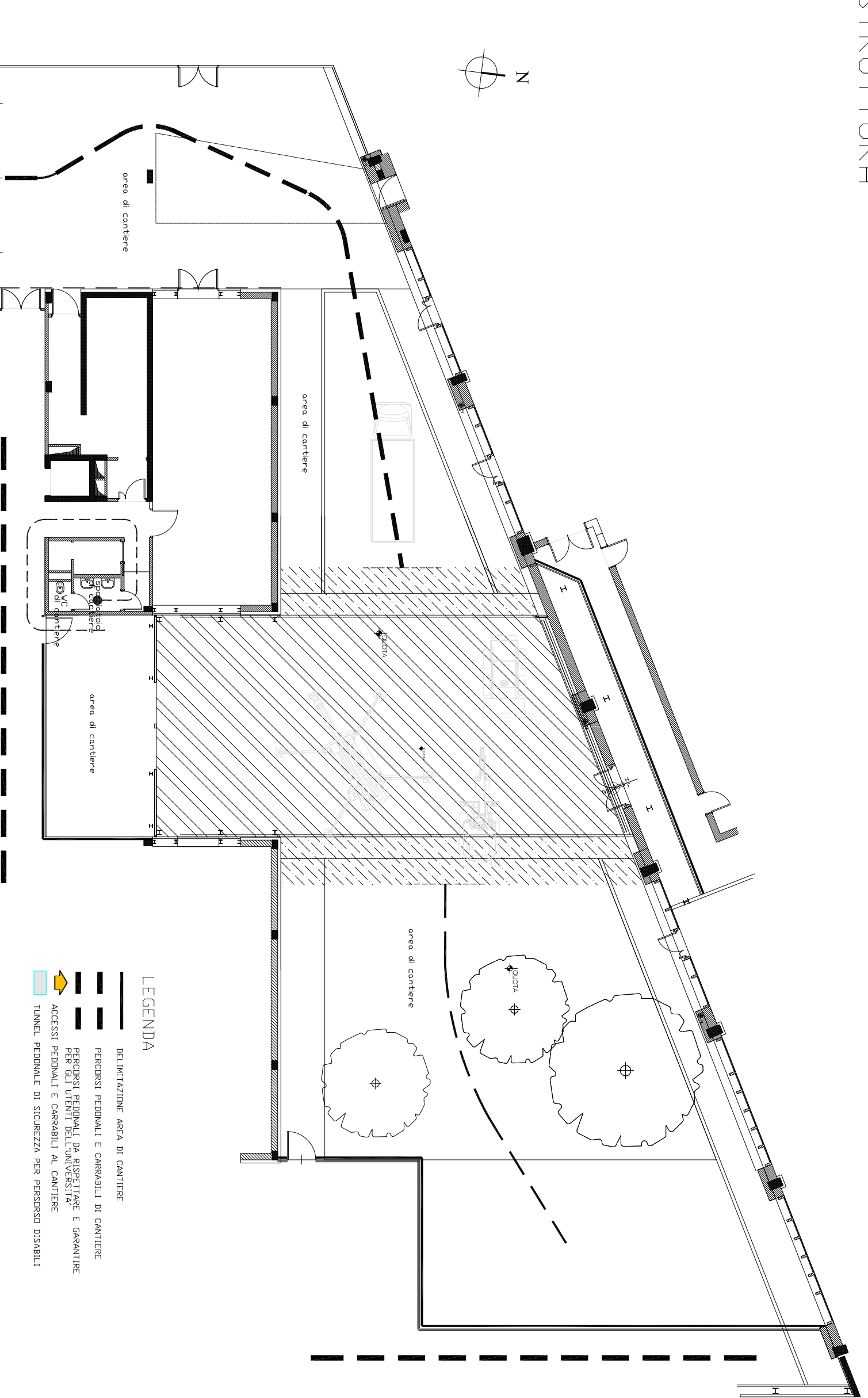
PROSPETTO DI CANTIERIZZAZIONE DELLA STRUTTURA



SEZIONE PROFILO SCAVO E ATTREZZATURE DI CANTIERE



PLANIMETRIA DELL'EDIFICIO



PLANIMETRIA CANTIERE LOGISTICO



VISTA AEREA DEL SITO



POLITECNICO DI MILANO
Area Tecnico Edilizia
P.zza Leonardo da Vinci, 32 - 20133 MILANO
PHONE: +39 02 2399.1 www.polimi.it

Campus: La Masa-Lambuschini Edificio N°: 26

Struttura:
MIP-DIG
Codice Lavoro:
DIG_2014
Oggetto:
Nuovo "Spazio Polifunzionale"

PROGETTO ESECUTIVO

Responsabile del Procedimento: arch. Mauro Rizziotti - A.T.E.
Progetto Architettonico: arch. Daniel Mureccio - A.T.E.
Progetto Impianti Meccanici: ing. Giacomo Lebbini - A.T.E.
Progetto Impianti Elettrici: ing. Marco Brozzoni - A.T.E.
Progetto Opere Strutturali: Studio Tecnico Associato Brambilla Colombo
Direzione dei Lavori: geom. Cesare Piero Colombo - A.T.E.
Coord. Sicurezza Fase Progett.: arch. Luca Colombo - A.T.E.

Titolo Elaborato
PLANIMETRIA GENERALE PSC
Layout di cantiere

Categoria Elaborato
SICUREZZA

Codice Elaborato	PROGR.	REVISIONE	FASE	NUM. FILE	Revisione	data
47 GSI 001 / 0 1						
1						
2						
3						
4						
5						
6						
7						
8						
9						
10						
11						
12						
13						
14						
15						
16						
17						
18						
19						
20						