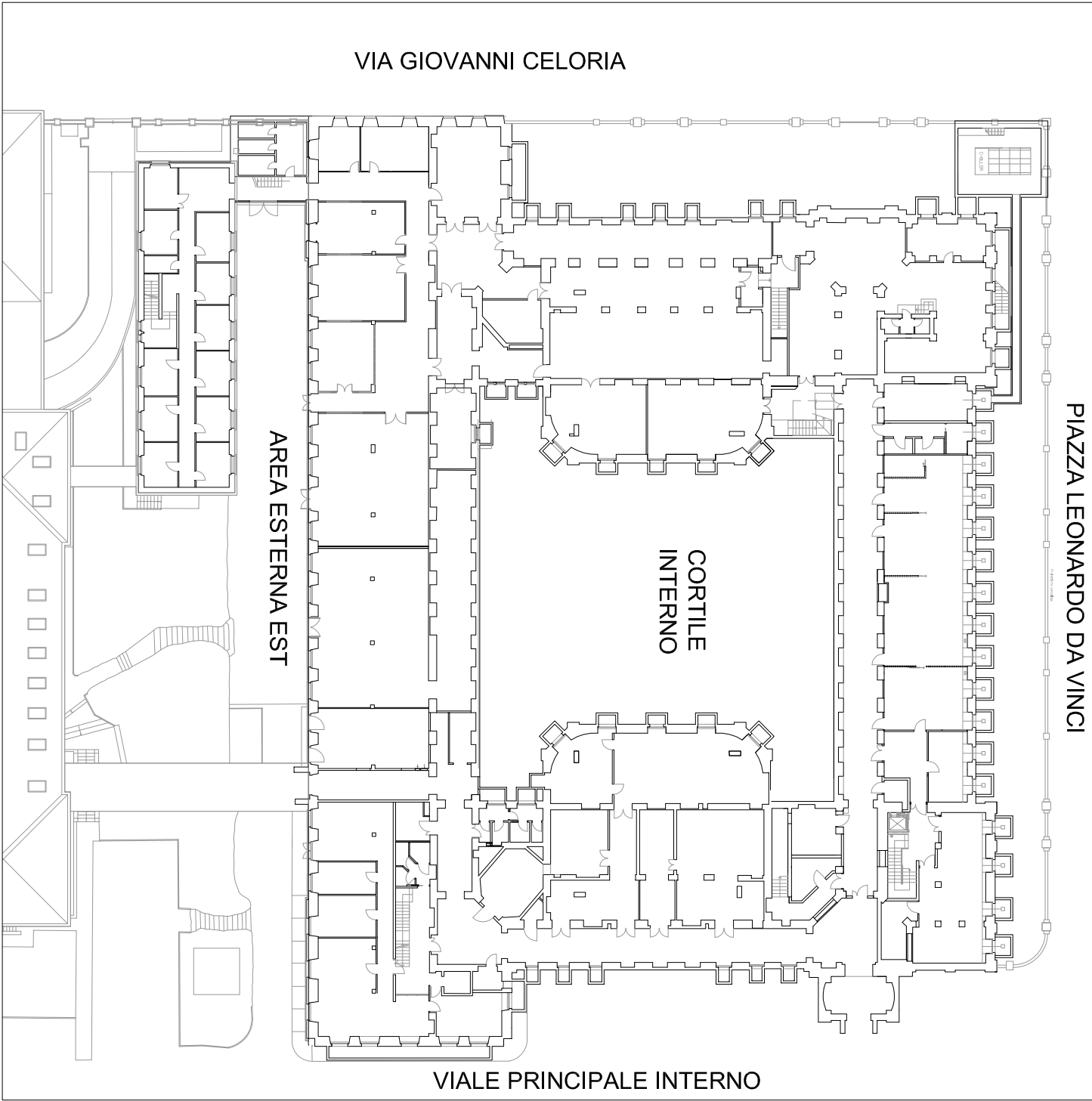
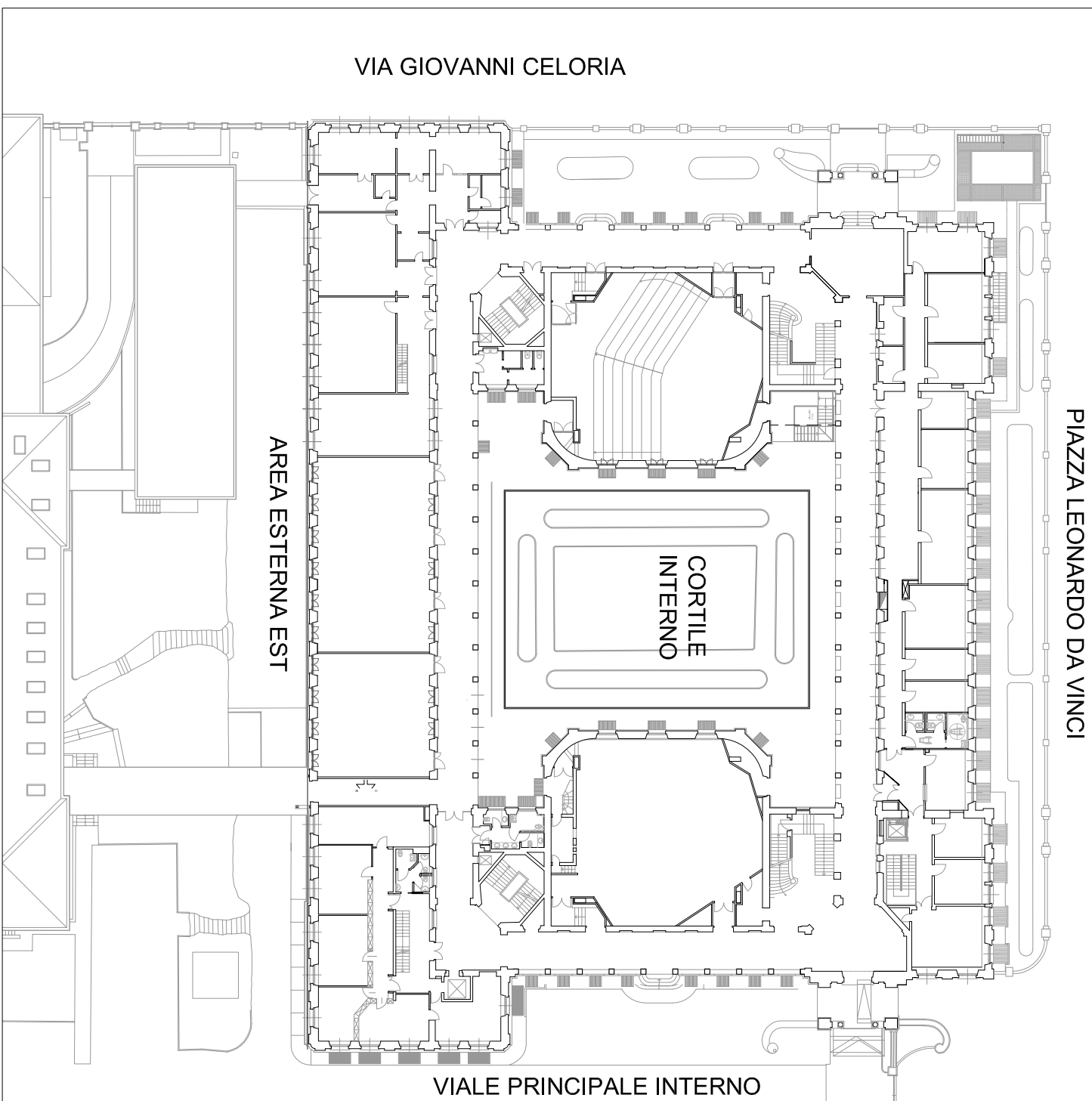


STATO DI FATTO - PLANIMETRIE E SEZIONI

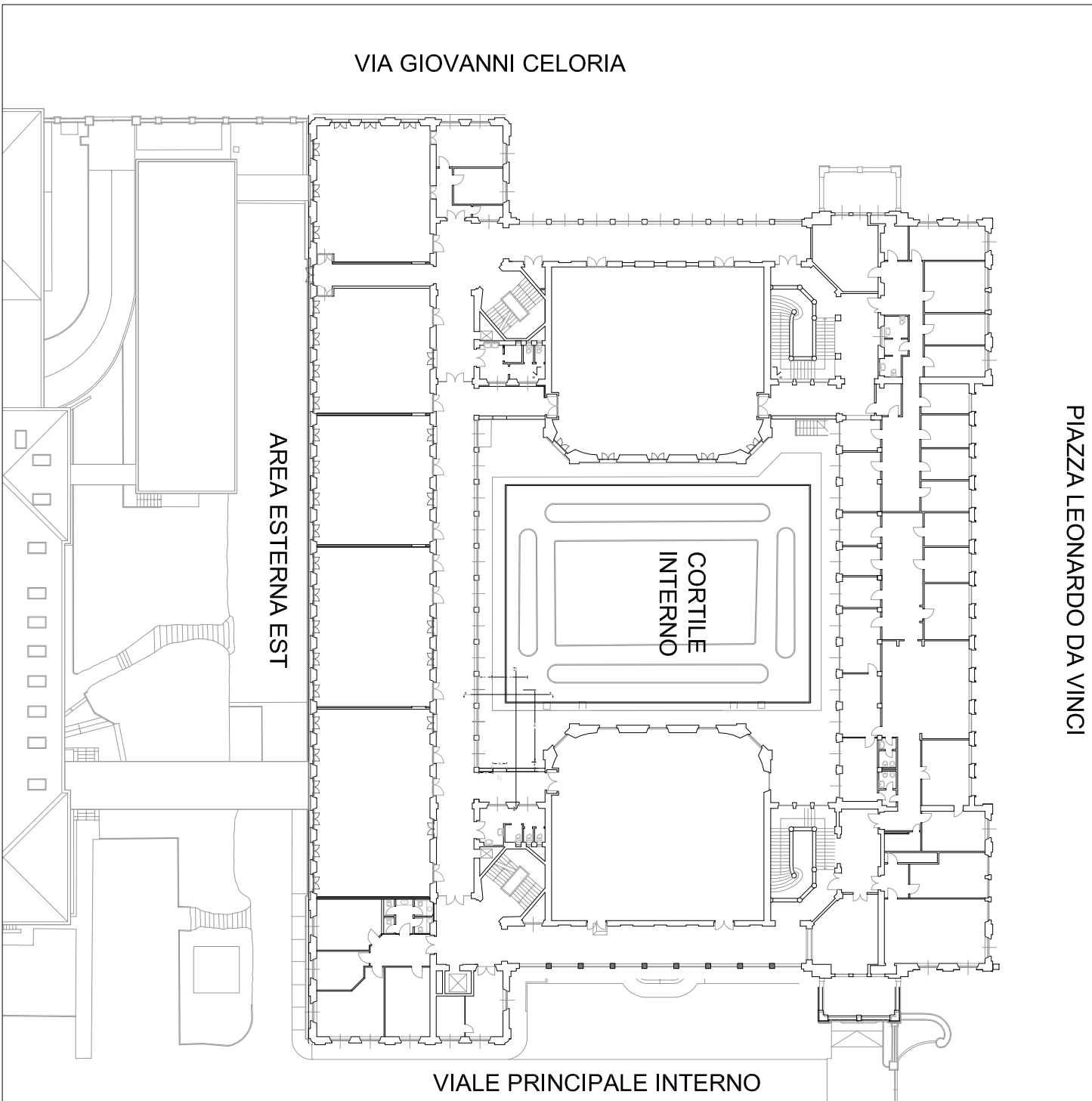
PIANO SEMINTERATO - SCALA 1:500



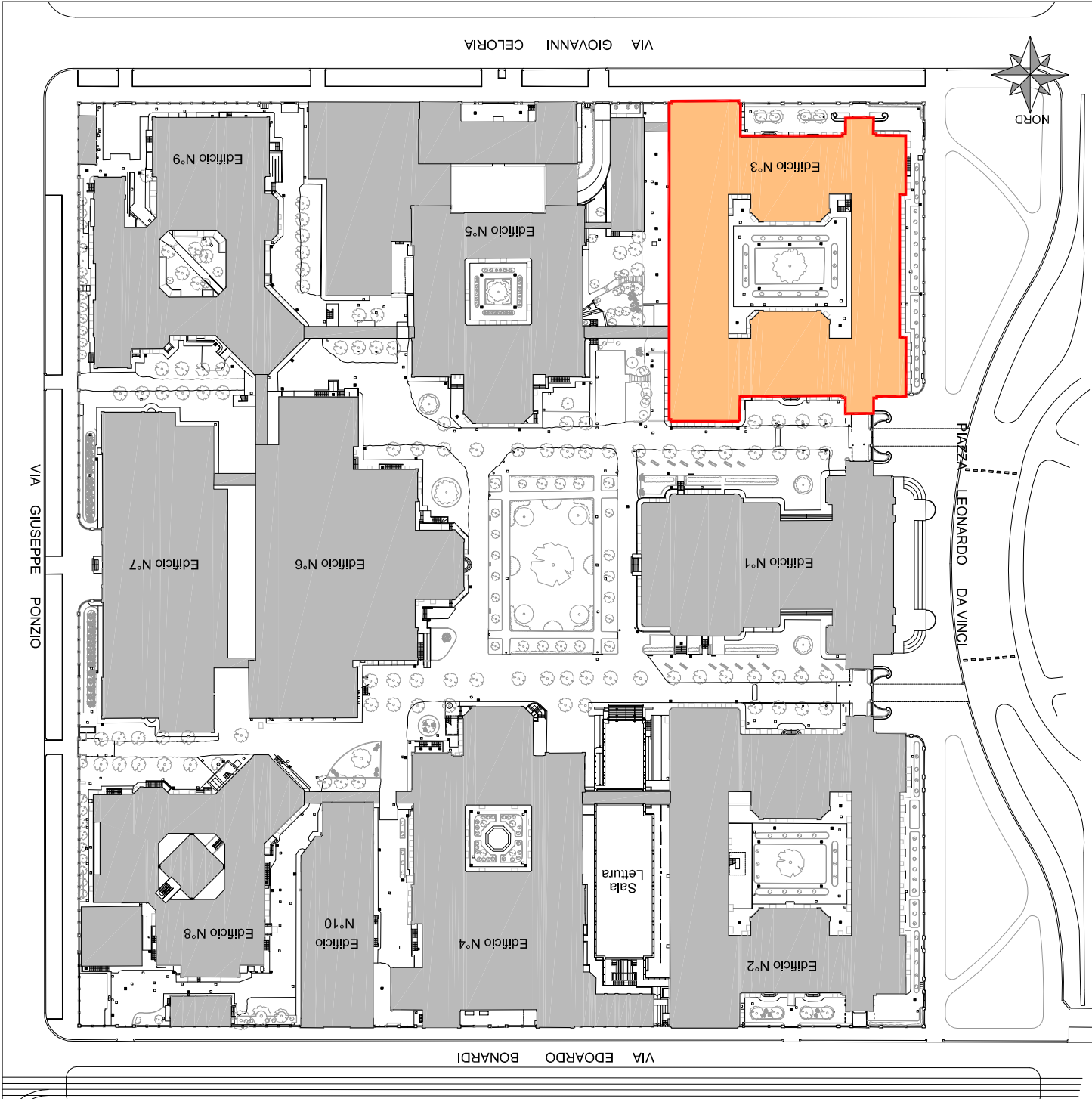
PIANO RIALZATO - SCALA 1:500



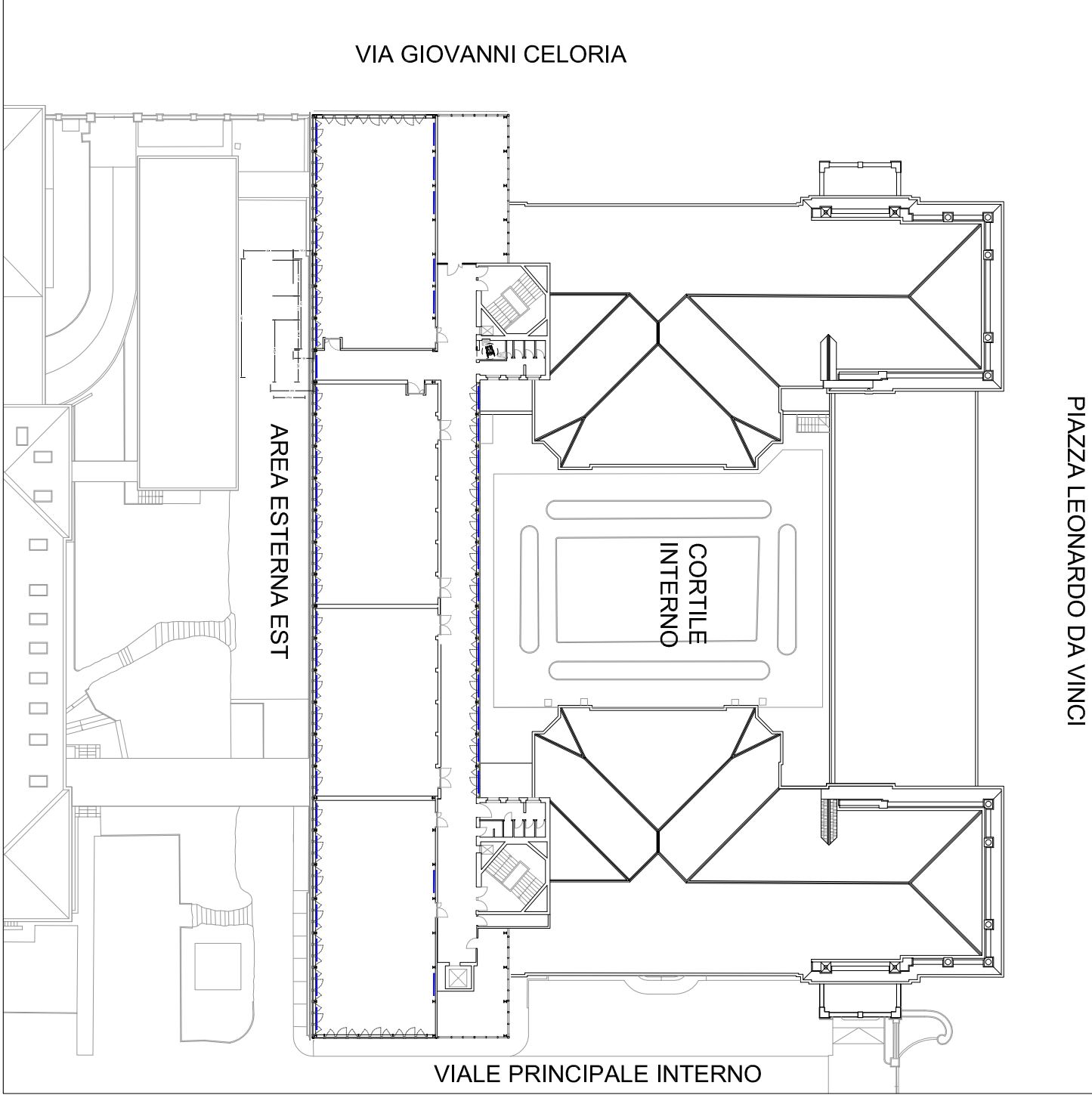
PIANO PRIMO - SCALA 1:500



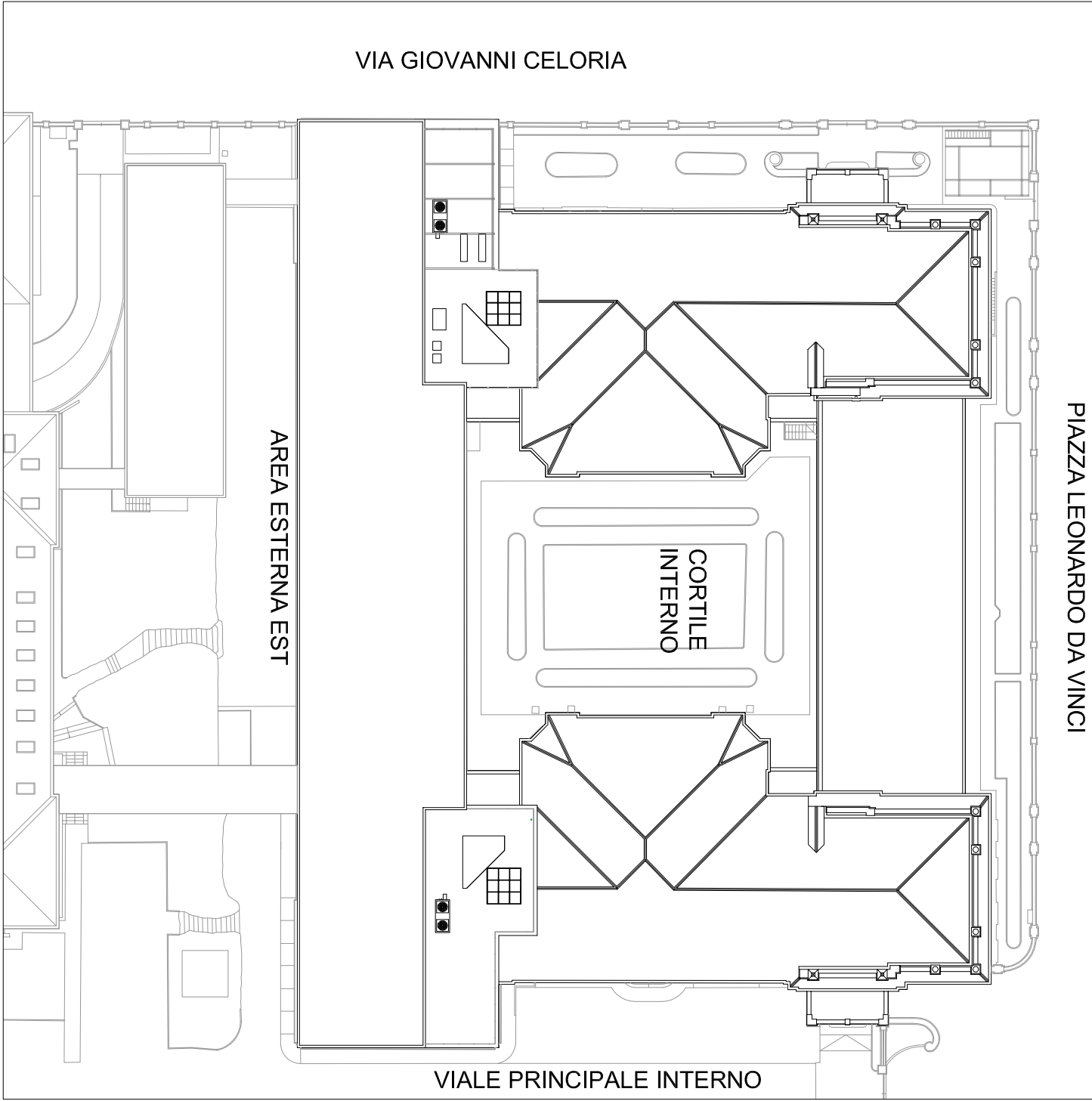
CAMPUS LEONARDO - INQUADRAMENTO PLANIMETRICO



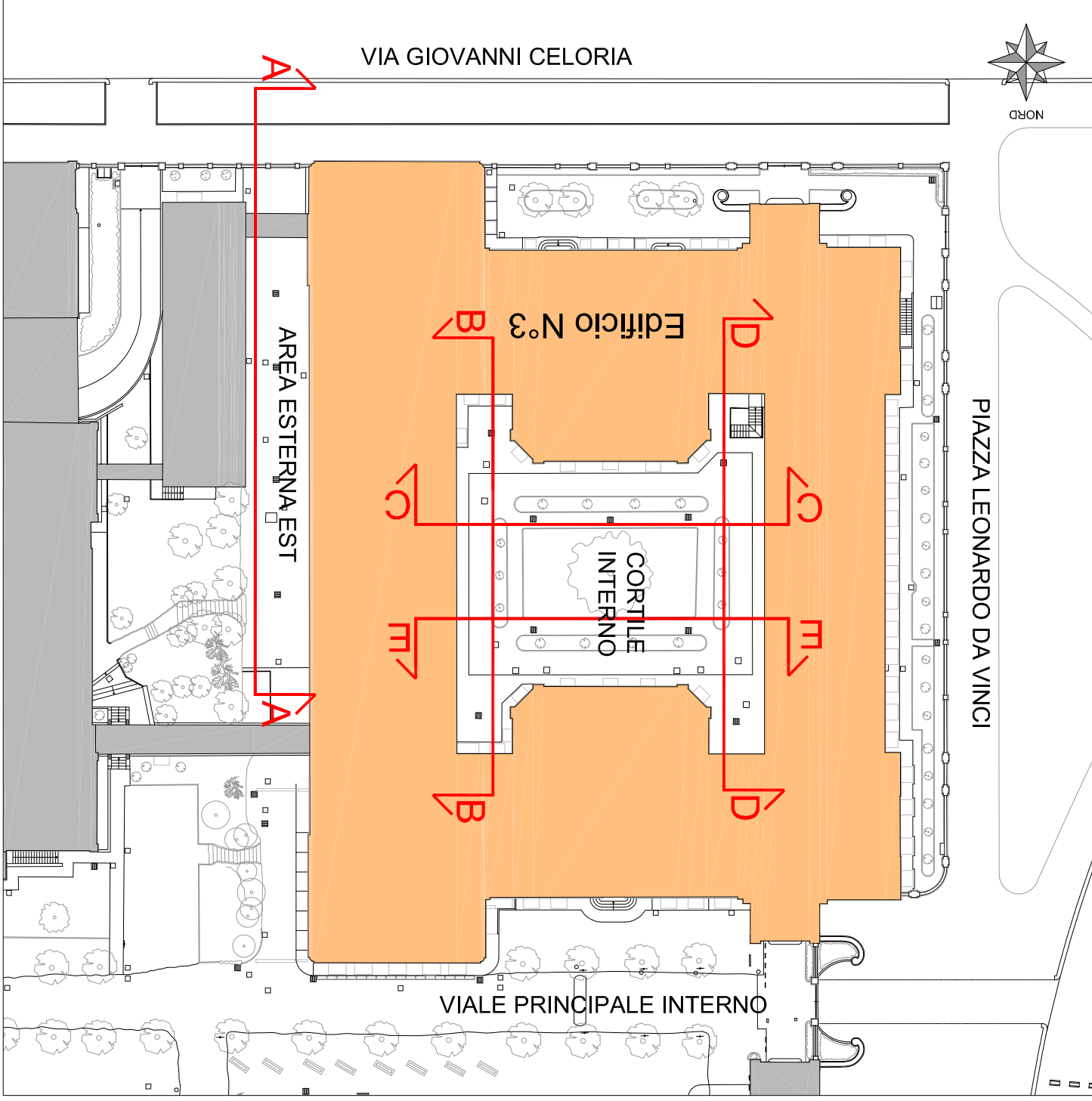
PIANO SECONDO - SCALA 1:500



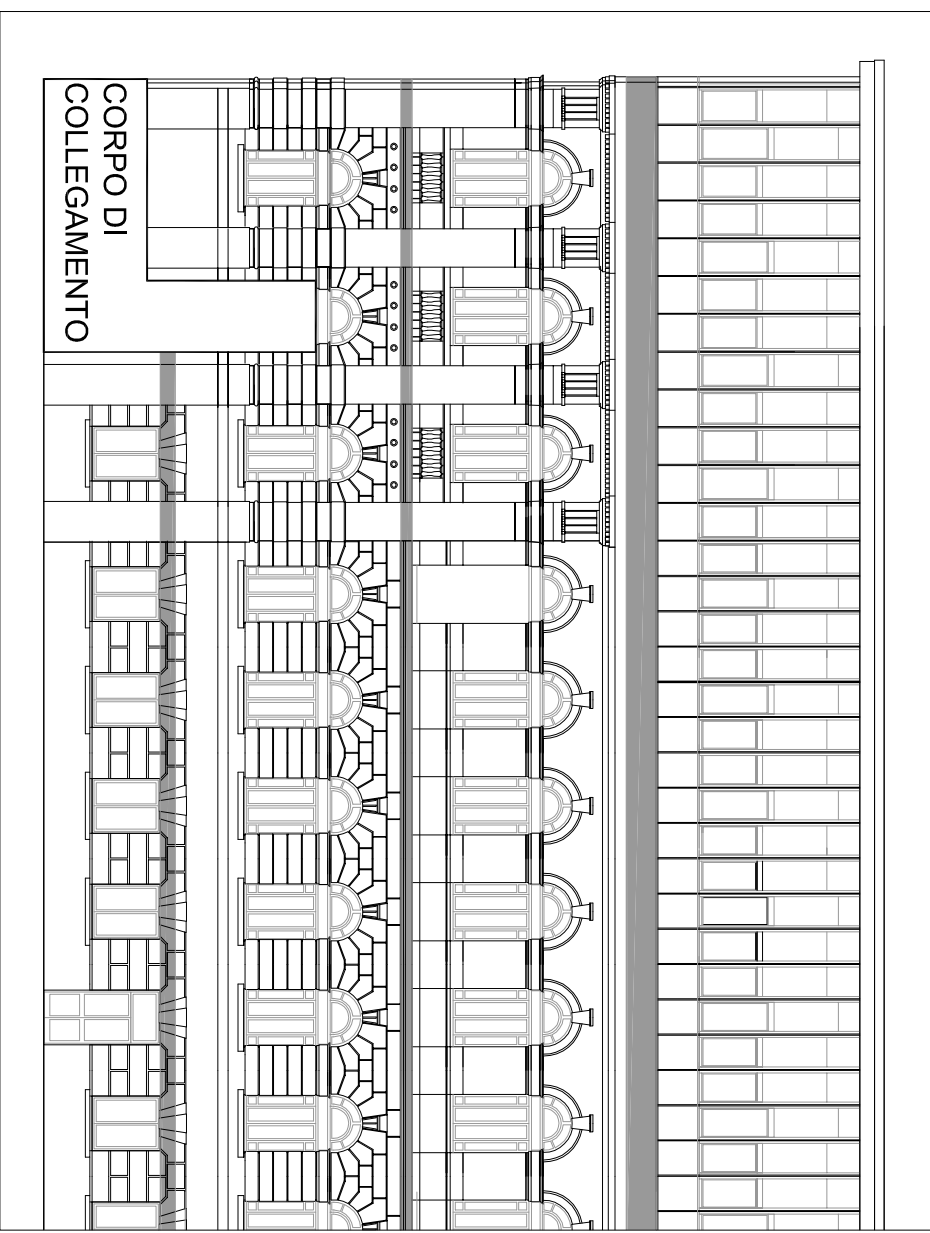
PIANO COPERTURA - SCALA 1:500



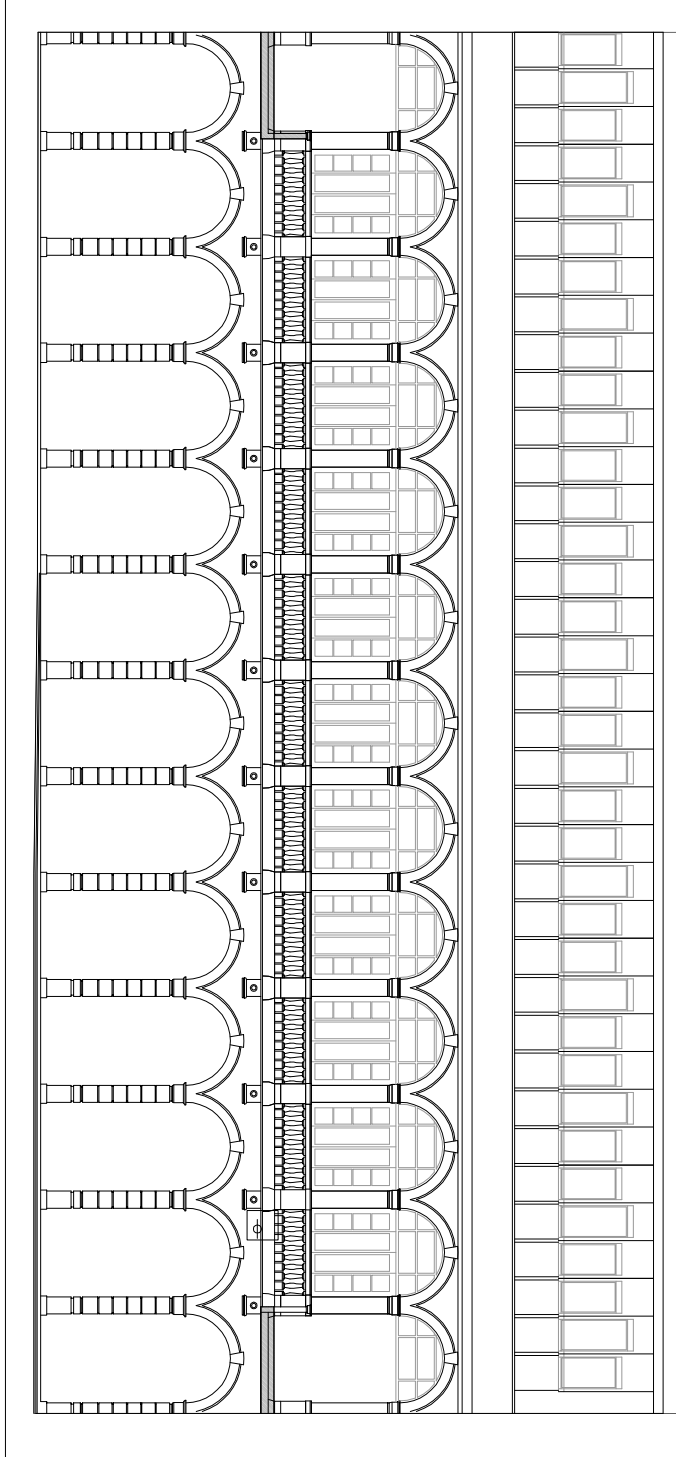
KEY PLAN



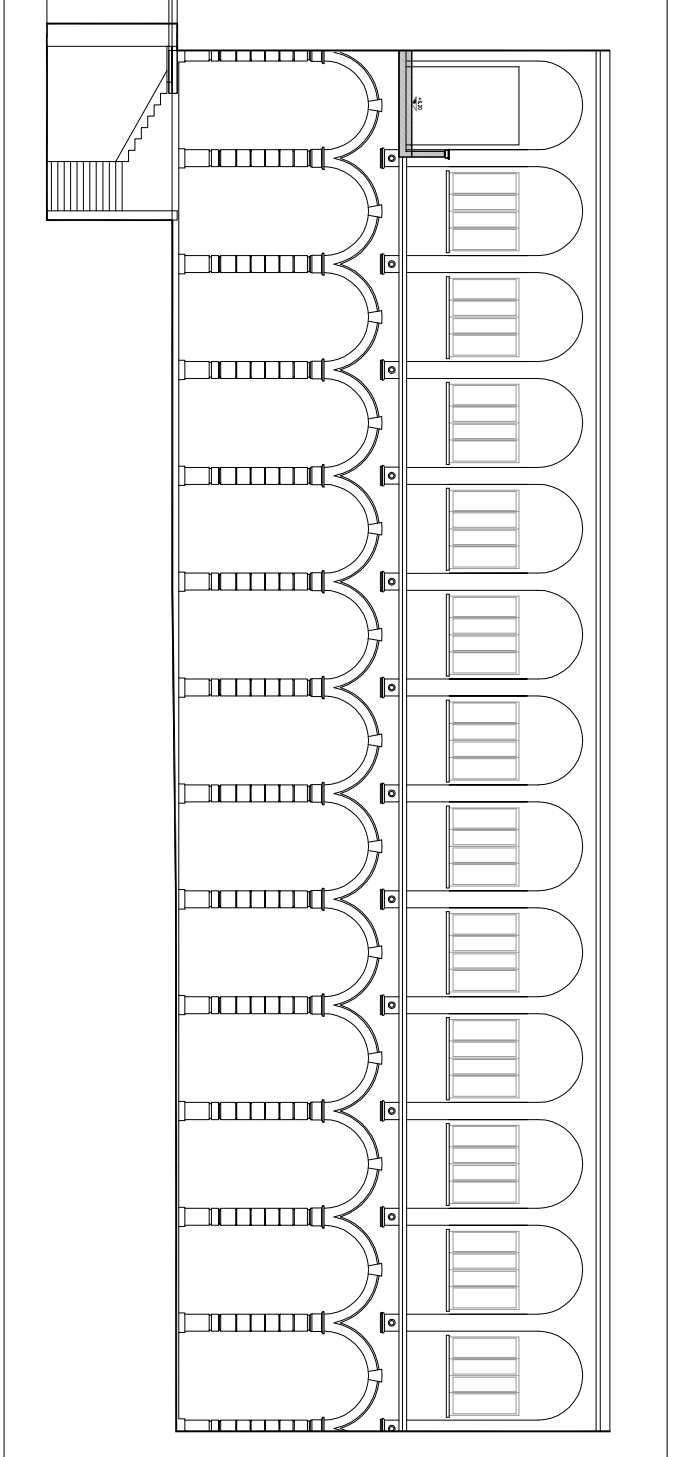
AREA ESTERNA - PROSPETTO ALA EST - SEZ AA - SCALA 1:200



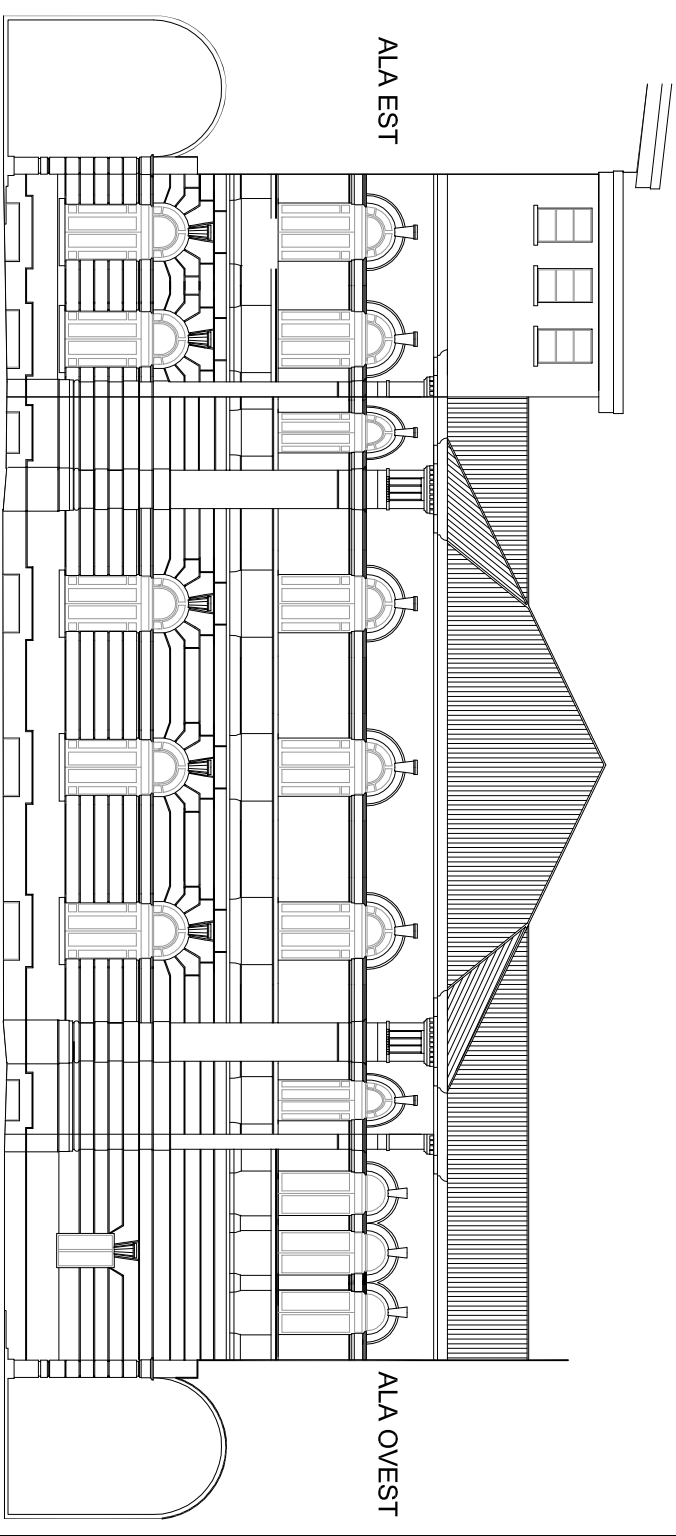
CORTILE INTERNO - PROSPETTO ALA EST - SEZ BB - SCALA 1:200



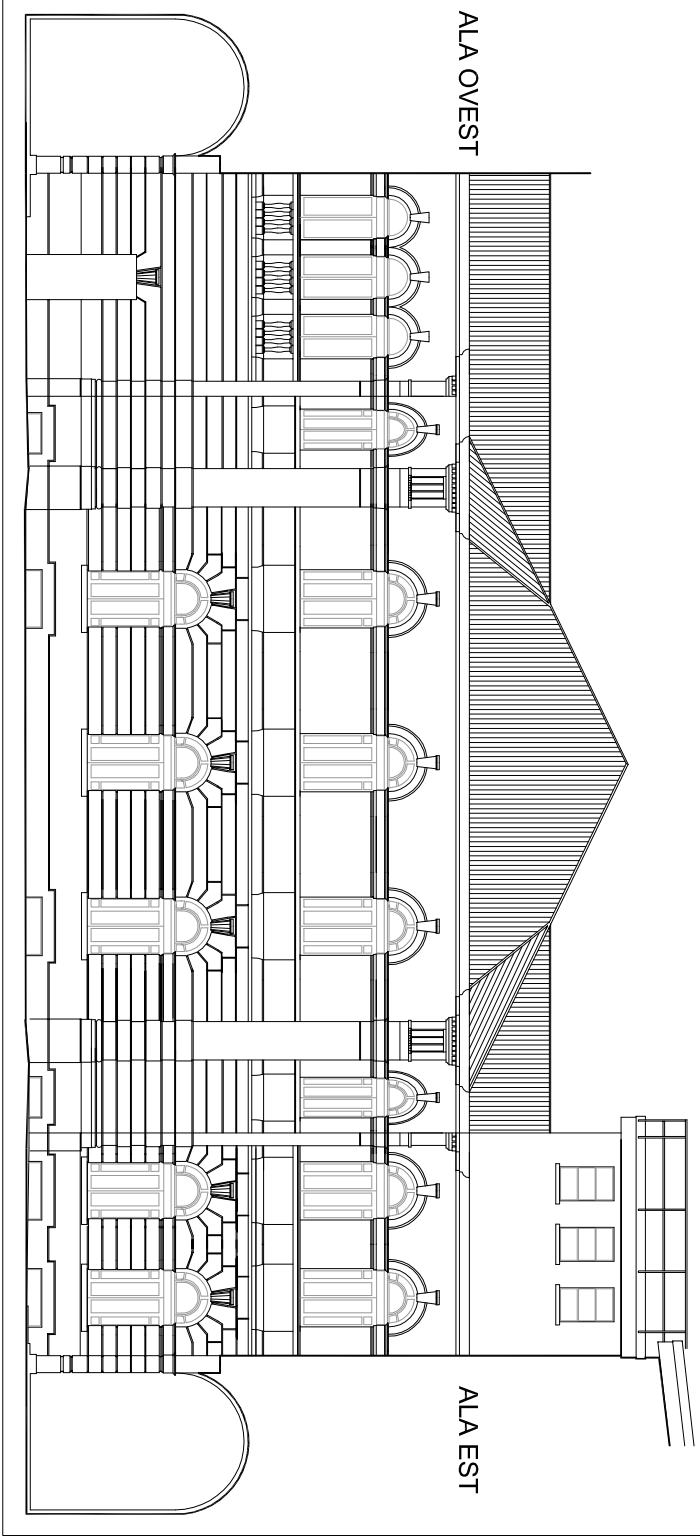
CORTILE INTERNO - PROSPETTO ALA OVEST - DD



CORTILE INTERNO - PROSPETTO SUD - SEZ CC - SCALA 1:200



CORTILE INTERNO - PROSPETTO NORD - SEZ EE - SCALA 1:200



POLITECNICO DI MILANO  
Area Tecnica Edilizia

Piazza Leonardo da Vinci, 32 - 20133 MILANO  
Telefono: +39 02 57991 - www.polimi.it

Edificio N° Ed 24 - via Golgi, 40 (MI)  
Ed 3 - p.zza Leonardo da Vinci, 32 - (MI)

Struttura  
EDIFICIO 24 - DEB  
EDIFICIO 3 - GINO CASSINIS

Opere  
Cod. lav. 02.2014

Lavori di realizzazione nuove scale esterne  
di sicurezza e adeguamento normativo VVF  
EDIFICIO 24 - DEB - 1 LOTTO  
EDIFICIO 3 - GINO CASSINIS - 1 LOTTO

PROGETTO ESECUTIVO  
OPERE CIVILI

Responsabile del Progettamento:  
Responsabile del Progetto (Progettista):  
Progettista Opere Civili:  
Progettista Opere Strutturali:  
Progettista Impianti Elettrici:  
Coordinatore Sicurezza fase Progettazione:

ing. Gianluca Nono - A.T.E.  
arch. Barbara Vigi - A.T.E.  
ing. Maurizio Colombo -  
Studio Ingegneria e Calcolo Strutturale  
p.l. Ettore Gallina - A.T.E.  
arch. Luca Calabrese - A.T.E.

Titolo Tecnica  
ED 3 - Inquadramento - Stato di Fatto.  
Piano/Sezioni  
Categorie Tecnica  
II LOTTO  
Elaborato Grafico

Codice Tabella		M.M.		REV.		DATA		AUT.		VERIFICATO	
3	2	PED	O	C	032.0	01					
1	2	BOZZA				27.01.14	EV				
0	0	BOZZA				10.01.14	EV				
REV.		DESCRIZIONE				DATA	REDAZIONE		VERIFICATO		APPROVATO