


LEGENDA			
COD.	DESCRIZIONE SINTETICA	U.M.	QUANTITA'
B2	Posto banco su barra per gradonata, predisposto per elettrificazione	cad	238
C2	Cattedra	cad	1
LF2	Lavagna fissa	cad	2
S	Seduta per docente	cad	3
AP	Appendiabiti	ml	20.70
PE	Bacheca piani di evacuazione	cad	2
SC	Schermo per proiezioni	cad	2

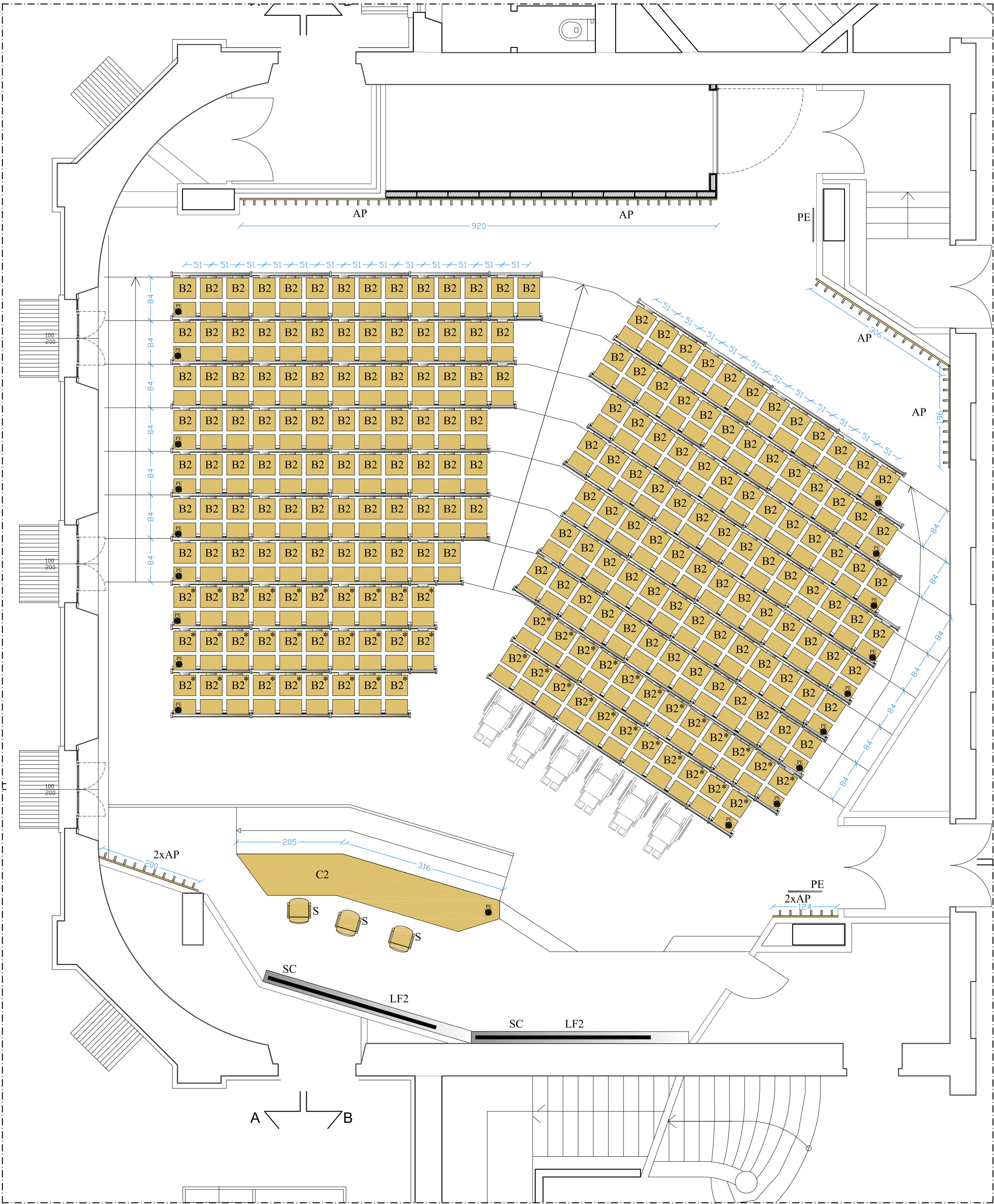
**N.B: I moduli B2 contrassegnati dall'atesrisco \* sono installati in piano e dunque presentano le carattristiche del modulo B1 con riferimento all'altezza della struttura frontale.**

N.B: Gli arredi dovranno avere finiture tra loro coordinate in modo che il risultato d'insieme sia gradevole.  
Le finiture saranno concordate e preventivamente approvate dalla Direzione dei Lavori

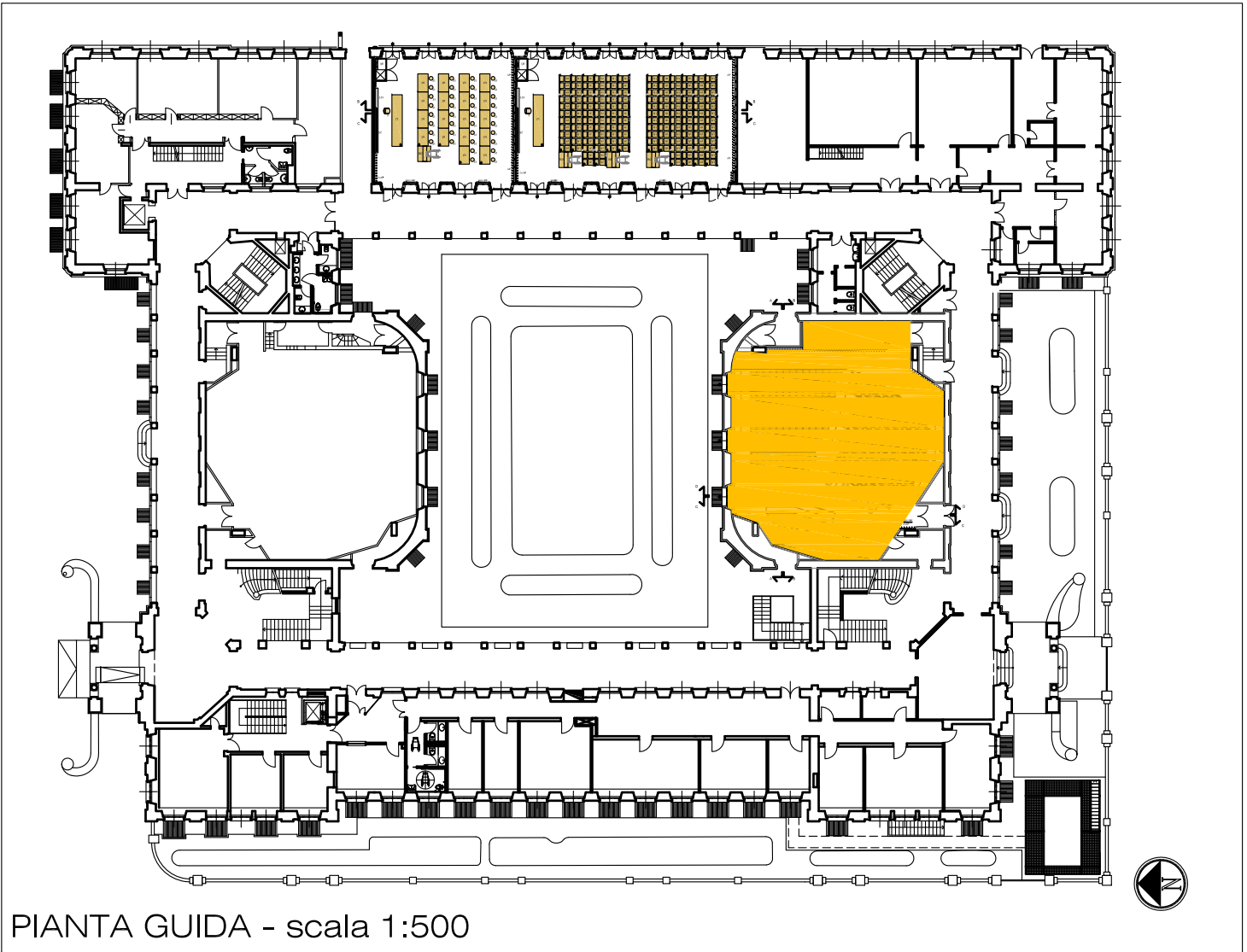
Le posizioni riportate in pianta sono vincolate dalle predisposizioni elettriche a pavimento indicate in planimetria. Ne consegue che l'interasse tra i posti dovrà essere pari a 51 cm senza tolleranze per non avere il decentramento del layout studiato; l'interasse tra i banchi risulta anch'esso fissato dalla gradonata esistente così come larghezza e posizione della cattedra; l'altezza dei gradoni è pari a 8 cm. Le posizioni vanno comunque verificate in cantiere congiuntamente alla Direzione dei Lavori in base alla predisposizioni elettriche già realizzate.  
Si sottolinea che gli arredi sono rappresentati in tutti gli elaborati grafici con forme semplici, in genere rettilinee e piane, al fine di non condizionare le offerte.  
Il "design" degli arredi sarà quello offerto in sede di gara da parte dell'aggiudicatario.  
I banchi dovranno essere fissati in maniera rigida a pavimento.

Per gli attaccapanni, l'indicazione 2xAP indica la presenza di n°2 file sovrapposte e sfalsate, dove la più bassa è installata ad un'altezza compresa tra 90 e 120 cm da terra al fine di consentire l'utilizzo ai disabili in carrozzina.


Con il simbolo  è indicata la posizione della predisposizione elettrica, già realizzata a pavimento, in corrispondenza della quale dovrà essere posizionato il montante della predisposizione elettrica dei banchi. L'impianto elettrico sarà realizzato da altra Impresa. L'Aggiudicatario dovrà fornire l'assistenza completa all'installazione consistente nella esecuzione delle manovre necessarie sull'arredo ed attrezzatura, nella realizzazione di tutte le forature necessarie per l'attestazione di prese e scatole nelle posizioni che saranno concordate ed indicate dalla Direzione dei Lavori, nel completamento con tutte le opere di finitura eventualmente necessarie.



LOTTO 3



PIANTA GUIDA - scala 1:500



POLITECNICO DI MILANO

Area Tecnico Edilizia

P.zza Leonardo da Vinci, 32 - 20133 M I L A N O

PHONE: +39 02 2399.1    www.polimi.it

Campus:LEONARDO

Edificio N°: 3 - Padiglione sud  
piazza Leonardo da Vinci, 32 - MILANO

Struttura:  
Amministrazione Centrale

Codice Lavoro:  
1065\_10

Oggetto:  
FORNITURA E INSTALLAZIONE DEGLI ARREDI  
DELLE AULE DELL'EDIFICIO 3

Esecutivo  
ARREDO

Responsabile del Procedimento: arch. Mauro Rizzieri - A.T.E.

Progetto: ing. Gianluca Noto - A.T.E.

Collaboratori Progetto: geom. Serafino Celestino - A.T.E.  
dott. Massimiliano Crippa - A.T.E.

Coordinatore per la sicurezza  
in fase di esecuzione: geom. Serafino Celestino

Titolo Tavola  
LOTTO 3  
Piano Rialzato - AULA S.0.2

Categoria Tavola  
ARREDO AULE

Codice Tavola  
PROGR.  
019AR12./ / /

REVISIONE  
/ / /

FASE  
/

SCALA: 1:50  
NOME FILE: 01\_PIANO\_RIALZATO.dwg

FORMATO: A1

NOTE:

3					
2					
1	REVISIONE				
0	EMISSIONE	11/04/12	G.N.	G.N.	M.R.
REV.	DESCRIZIONE	DATA	REDATTO	VERIFICATO	APPROVATO

AULA S.0.2 - PROGETTO ARREDO - Scala 1:50