


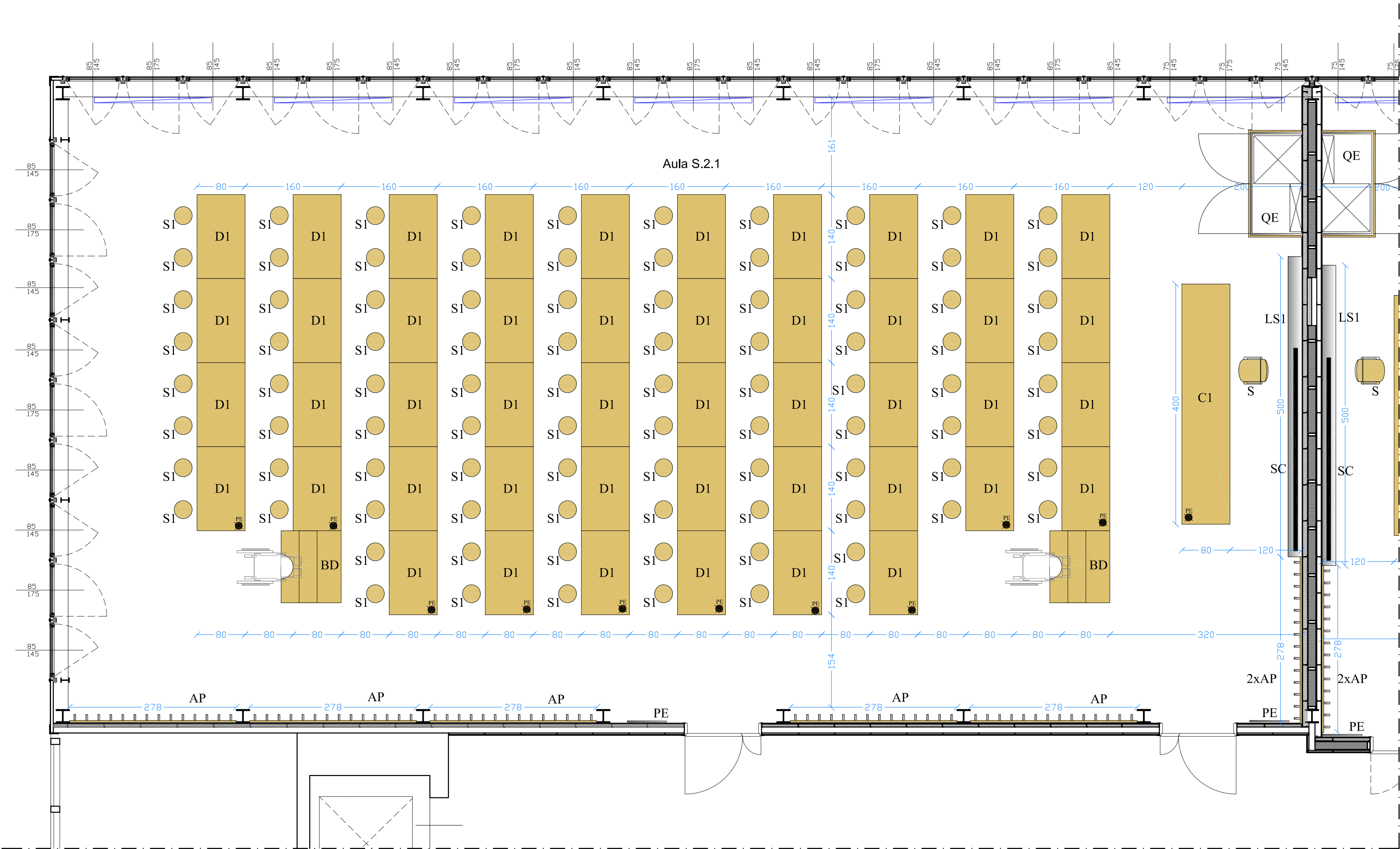
LEGENDA			
COD.	DESCRIZIONE SINTETICA	U.M.	QUANTITA'
C1	Cattedra	cad	1
LS1	Gruppo n°2 Lavagne magnetiche saliscendi in acciaio smaltato	cad	1
S	Seduta per docente	cad	1
BD	Banco ergonomico ad uso disabili	cad	2
QE	Mobile di contenimento quadri elettrici	cad	1
AP	Appendiabiti	ml	19.46
D1	Tavolo da disegno con predisposizione per elettrificazione	cad	46
S1	Seduta per banco da disegno	cad	92
PE	Bacheca piani di evacuazione	cad	2
SC	Schermo Proiezioni	cad	1

N.B: Gli arredi dovranno avere finiture tra loro coordinate in modo che il risultato d'insieme sia gradevole.
Le finiture saranno concordate e preventivamente approvate dalla Direzione dei Lavori

Le posizioni riportate in pianta sono vincolate dalle predisposizioni elettriche a pavimento indicate in planimetria.
Ne consegue che la larghezza dei tavoli dovrà essere pari a 140 cm senza tolleranze per non avere il decentramento del layout studiato; l'interasse tra i banchi risulta anch'esso fissato così come larghezza e posizione della cattedra. Le posizioni vanno comunque verificate in cantiere congiuntamente alla Direzione dei Lavori in base alla predisposizioni elettriche già realizzate.
Si sottolinea che gli arredi sono rappresentato in tutti gli elaborati grafici con forme semplici, in genere rettilinee e piane, al fine di non condizionare le offerte.
Il "design" degli arredi sarà quello offerto in sede di gara da parte dell'aggiudicatario.
I tavoli dovranno essere fissati in maniera rigida a pavimento.

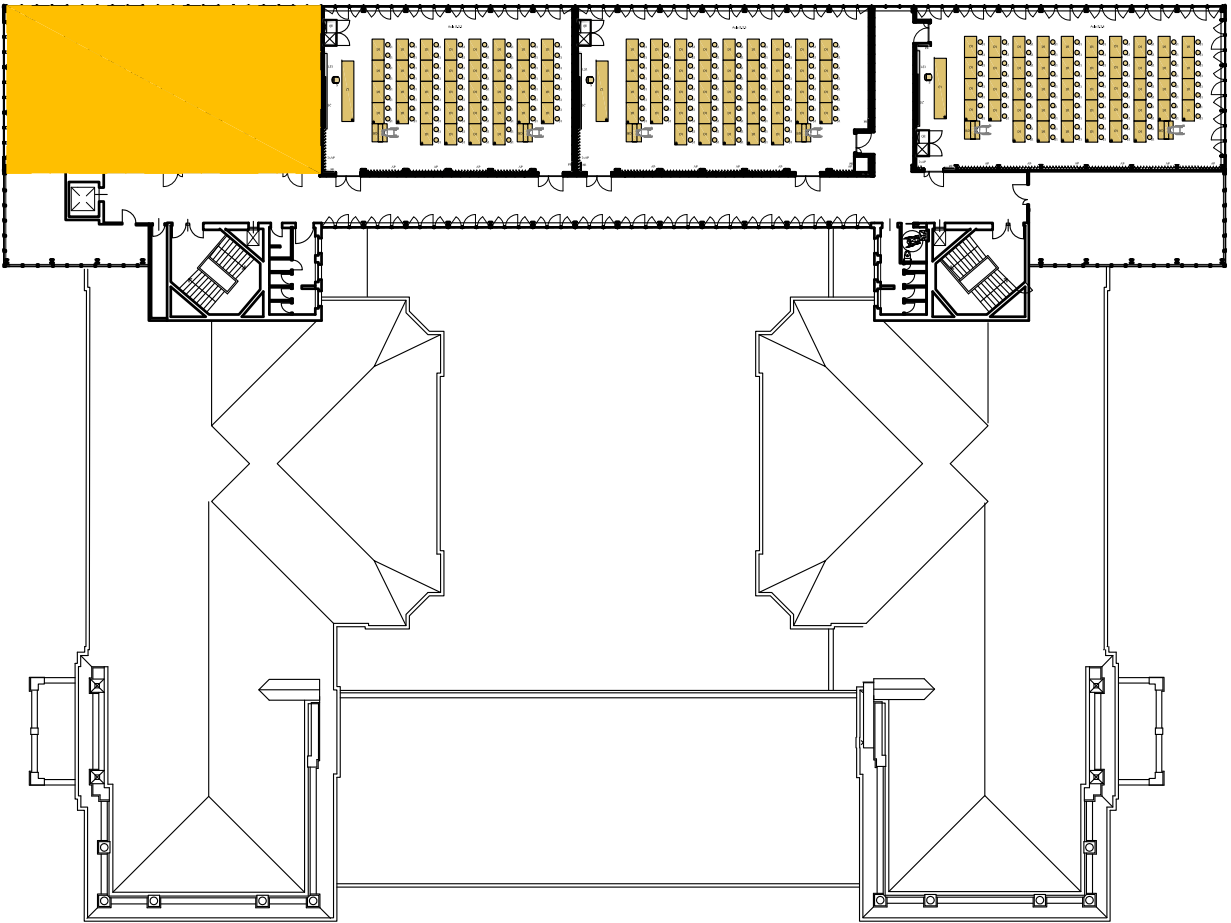
Per gli attaccapanni, l'indicazione 2xAP indica la presenza di n°2 file sovrapposte e sfalsate, dove la più bassa è installata ad un'altezza compresa tra 90 e 120 cm da terra al fine di consentire l'utilizzo ai disabili in carrozzina.

Con il simbolo  è indicata la posizione della predisposizione elettrica, già realizzata a pavimento, in corrispondenza della quale dovrà essere posizionato il montante della predisposizione elettrica dei tavoli. L'attestazione delle prese per i tavoli ergonomici per i disabili sarà effettuata sul tavolo contiguo. L'impianto elettrico sarà realizzato da altra Impresa. L'Aggiudicatario dovrà fornire l'assistenza completa all'installazione consistente nella esecuzione delle manovre necessarie sull'arredo ed attrezzatura, nella realizzazione di tutte le forature necessarie per l'attestazione di prese e scatole nelle posizioni che saranno concordate ed indicate dalla Direzione dei Lavori, nel completamento con tutte le opere di finitura eventualmente necessarie.



AULA S.2.1 - PROGETTO ARREDO - Scala 1:50

LOTTO 1



Pianta guida scala 1:500



POLITECNICO DI MILANO Area Tecnico Edilizia

P.zza Leonardo da Vinci, 32 - 20133 M I L A N O
PHONE: +39 02 2399.1 www.polimi.it

Campus:LEONARDO Edificio N°: 3 - Padiglione sud
piazza Leonardo da Vinci, 32 - MILANO

Struttura:
Amministrazione Centrale

Codice Lavoro:
1065_10

Oggetto:
FORNITURA E INSTALLAZIONE DEGLI ARREDI
DELLE AULE DELL'EDIFICIO 3

Esecutivo ARREDO

Responsabile del Procedimento: arch. Mauro Rizzieri - A.T.E.

Progetto: ing. Gianluca Noto - A.T.E.
Collaboratori Progetto: geom. Serafino Celestino - A.T.E.
dott. Massimiliano Crippa - A.T.E.

Coordinatore per la sicurezza
in fase di esecuzione: geom. Serafino Celestino

Titolo Tavola LOTTO 1 Piano Secondo - AULA S.2.1		Categoria Tavola ARREDO AULE			
Codice Tavola PROGR.		SCALA: 1:50	PLOTTAGGIO: 1=1	FORMATO: A1	
009AR02./././		REVISIONE	FASE	NOME FILE: 03_PIANO_SECONDO.dwg	
0		NOTE:			
3					
2					
1	REVISIONE				
0	EMISSIONE	11/04/12	G.N.	G.N.	M.R.
REV.	DESCRIZIONE	DATA	REDATTO	VERIFICATO	APPROVATO