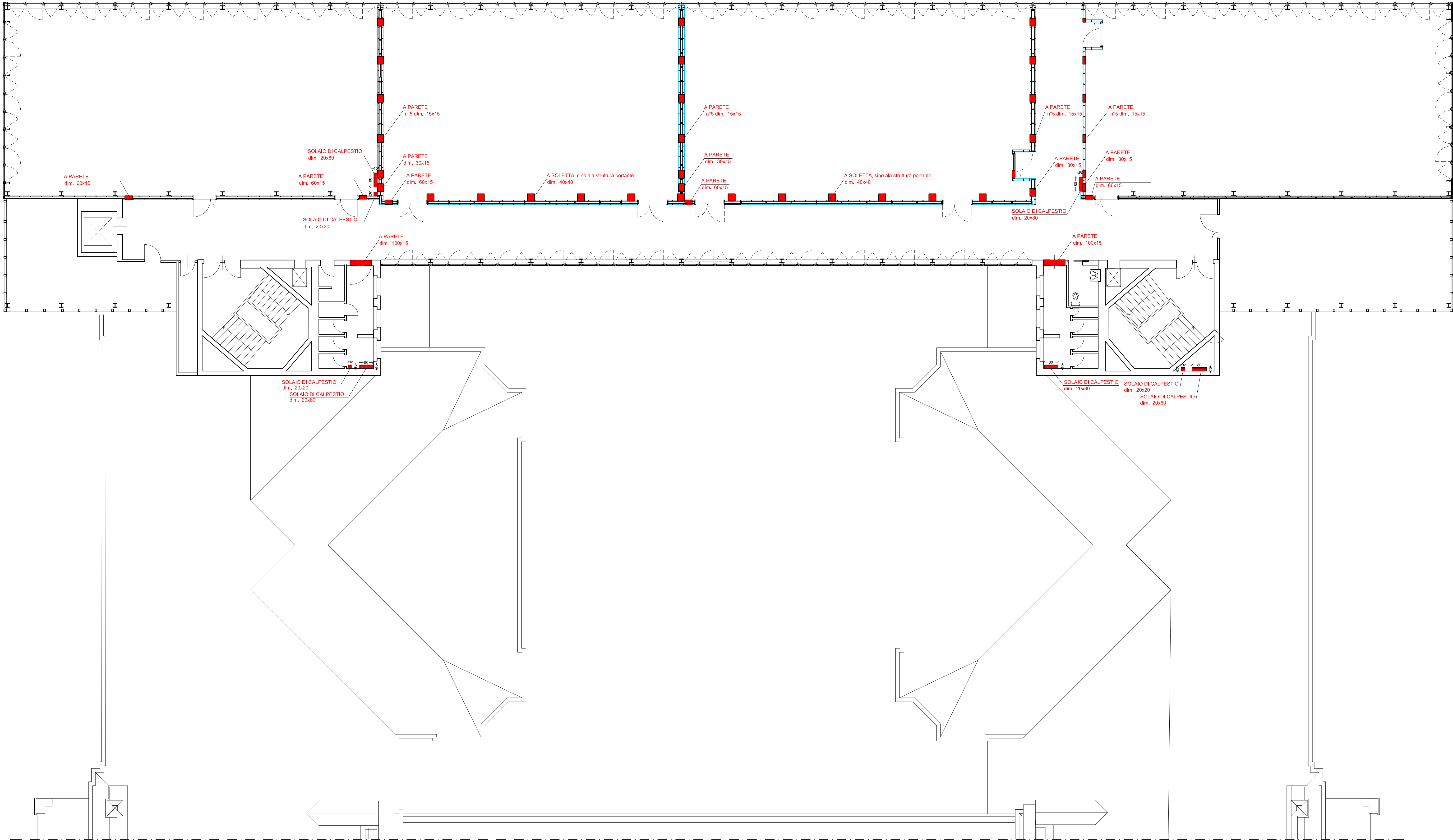


N.B.: Sono compresi tutti gli incassi e forature necessarie alla posa in opera delle strutture in acciaio di sostegno di apparecchiature ed impianti.



LEGENDA	
	Forometria impiantistica

NOTE

La dimensione ed il posizionamento della forometria impiantistica va verificata in loco e concordata con la D.L. ed i progettisti degli impianti.

Dimensione e posizionamento indicati graficamente sono da considerarsi indicativi e non vincolanti, anche in funzione delle opere edili di demolizione e dei ripristini necessari alla realizzazione della forometria.

Eventuali divergenze fra le tavole impiantistiche ed architettoniche o non coerenti con lo stato di fatto vanno riportate alla D.L. prima di eseguire le opere.

N.B.: La realizzazione di tutte le forature su contropareti e rivestimenti di nuova realizzazione sono comprese negli oneri per la realizzazione

- La realizzazione del tutte le forature a controsoffitto per attestazioni impianti sono comprese negli oneri per la realizzazione.

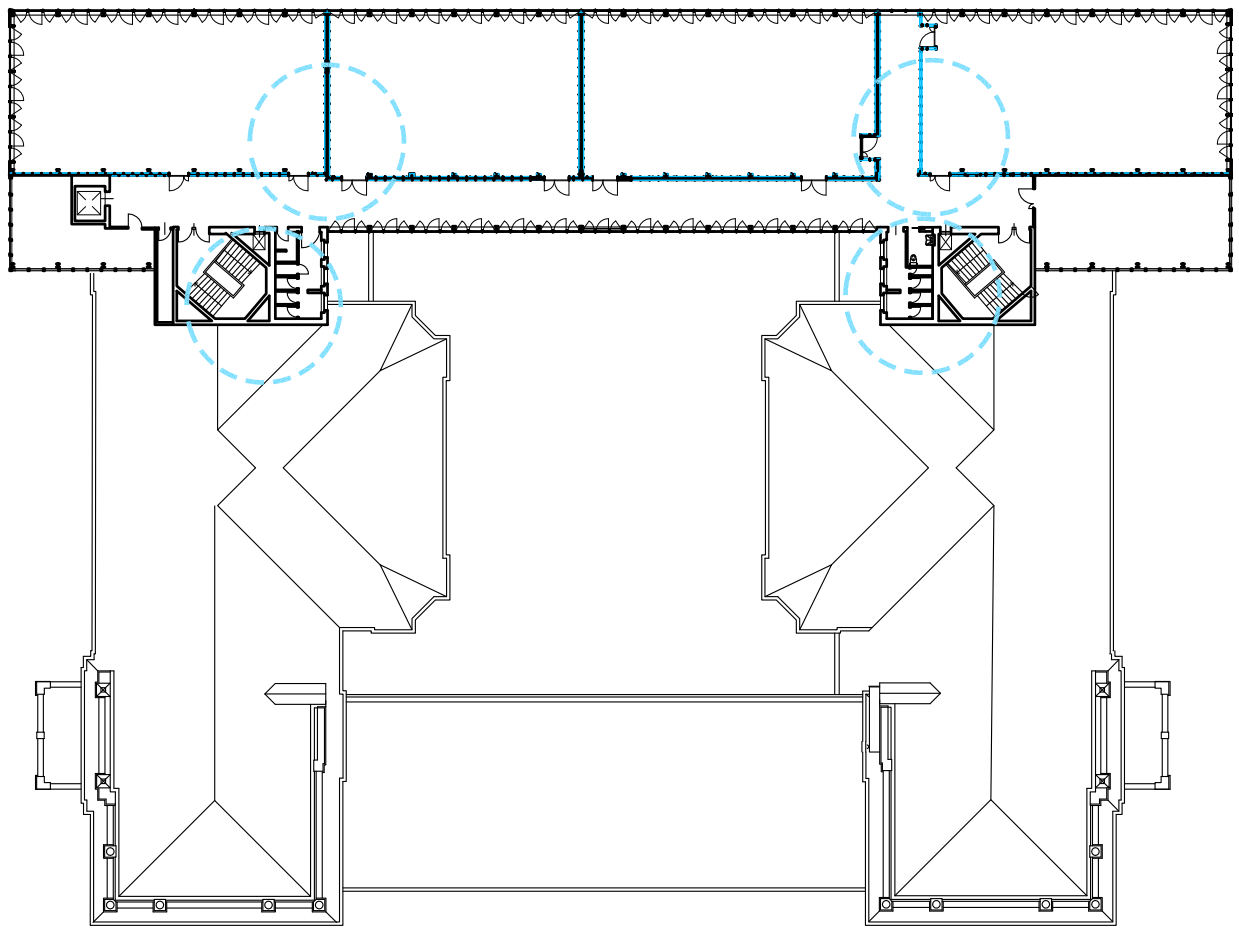
N.B.: In appalto sono comprese tutte le forature ed incassi necessari al passaggio degli impianti da realizzarsi in corrispondenza delle murature perimetrali, siano esse realizzate in mattoni pieni o forati, in corrispondenza delle partizioni interne, siano esse in mattoni pieni o forati o in cartongesso, in legno e contropareti ove presenti, in corrispondenza degli attraversamenti orizzontali, siano esse solette piene in c.a. o in latero cemento o acciaio o misti o controsoffitti, compresi i vari strati di isolamento, impermeabilizzazione, allettamenti,pavimentazioni etc...

Nella realizzazione delle forature è compresa anche la realizzazione di tutte le opere provvisionali o definitive necessarie alla realizzazione e mantenimento delle forature stesse in sicurezza, quali a titolo indicativo, puntellazioni, fornitura e porta di vollini, travetti e putrelle secondo necessità.

E' inoltre compresa la rifinitura delle forature realizzate, il "il pareggiamento" delle pareti, la successiva sigillatura e chiusura. Le opere dovranno essere perfettamente rifinite anche se inserite in controsoffitti o parti non a vista.

Le indicazioni, dimensioni e posizioni delle forature sono puramente indicative.

LOTTO 1



Pianta guida scala 1:500



POLITECNICO DI MILANO Area Tecnico Edilizia

P.zza Leonardo da Vinci, 32 - 20133 M I L A N O
PHONE: +39 02 2399.1 www.polimi.it

Campus:LEONARDO

Edificio N°: 3 - Padiglione sud
piazza Leonardo da Vinci, 32 - MILANO

Struttura:
Amministrazione Centrale

Codice Lavoro:
1065_10

Oggetto:

REALIZZAZIONE DEGLI IMPIANTI DI RAFFRESCAMENTO
E RISTRUTTURAZIONE DELLE AULE

PROGETTO ESECUTIVO

Responsabile del Procedimento: arch. Mauro Rizzieri - A.T.E.

Responsabile del Progetto: ing. Gianluca Noto - A.T.E.

Progetto Opere Civili: AREA TECNICO EDILIZIA - ing. Gianluca Noto (R)

Progetto Opere Strutturali: S. T. STRUTTURA ARCHITETTURA - ing. Maurizio Colombo (R)

Progetto Impianti Meccanici: POOL PROFESSIONALE MILANO s.r.l. - ing. Antonio Simonato (R)

Progetto Impianti Elettrici: AREA TECNICO EDILIZIA - ing. Fabio Immao (R)

Verifiche Acustiche: CONSULTIN & MANAGEMENT - ing. Enzo Rendina (R)

Coordinatore per la sicurezza
in fase di progettazione: geom. Serafino Celestino

Titolo Tavola		Categoria Tavola			
PIANO SECONDO - FOROMETRIE		OPERE CIVILI LOTTO 1			
Codice Tavola		SCALA: varie	PLOTTAGGIO: 1=1	FORMATO: A0	
PROGR.		REVISIONE	FASE	NOME FILE: 97OC70_PIANO_SECONDO_FOROMETRIE.dwg	
97	OC70	/	/	NOTE:	
3					
2	REVISIONE	27/04/11	G.N.	G.N.	M.R.
1	REVISIONE	14/04/10	G.N.	G.N.	M.R.
0	EMISSONE	05/03/10	G.N.	G.N.	M.R.
REV.	DESCRIZIONE	DATA	REDATTO	VERIFICATO	APPROVATO