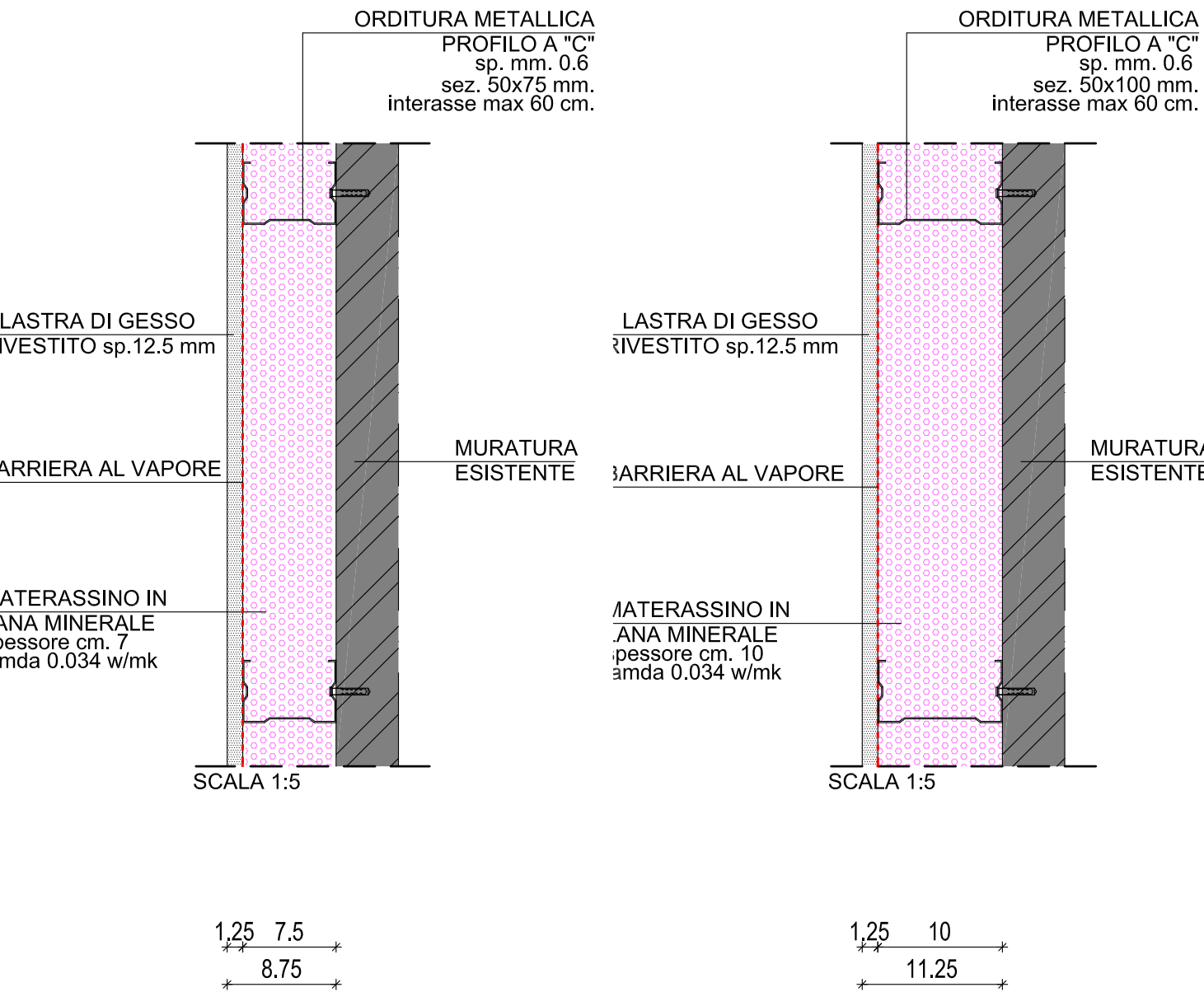
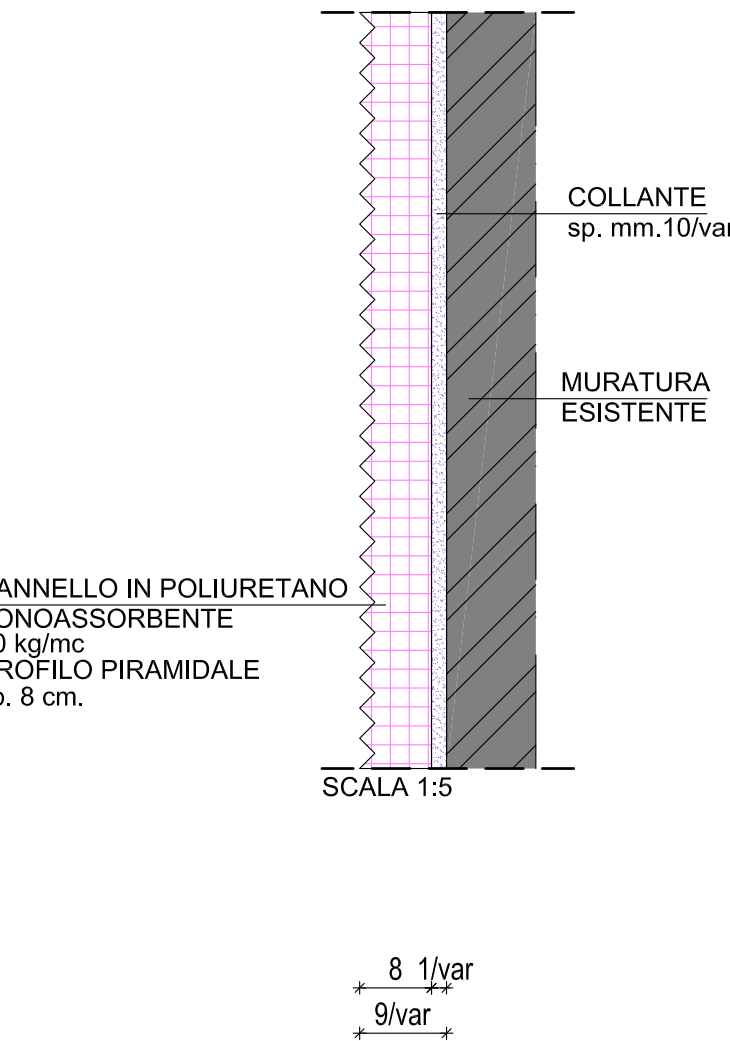


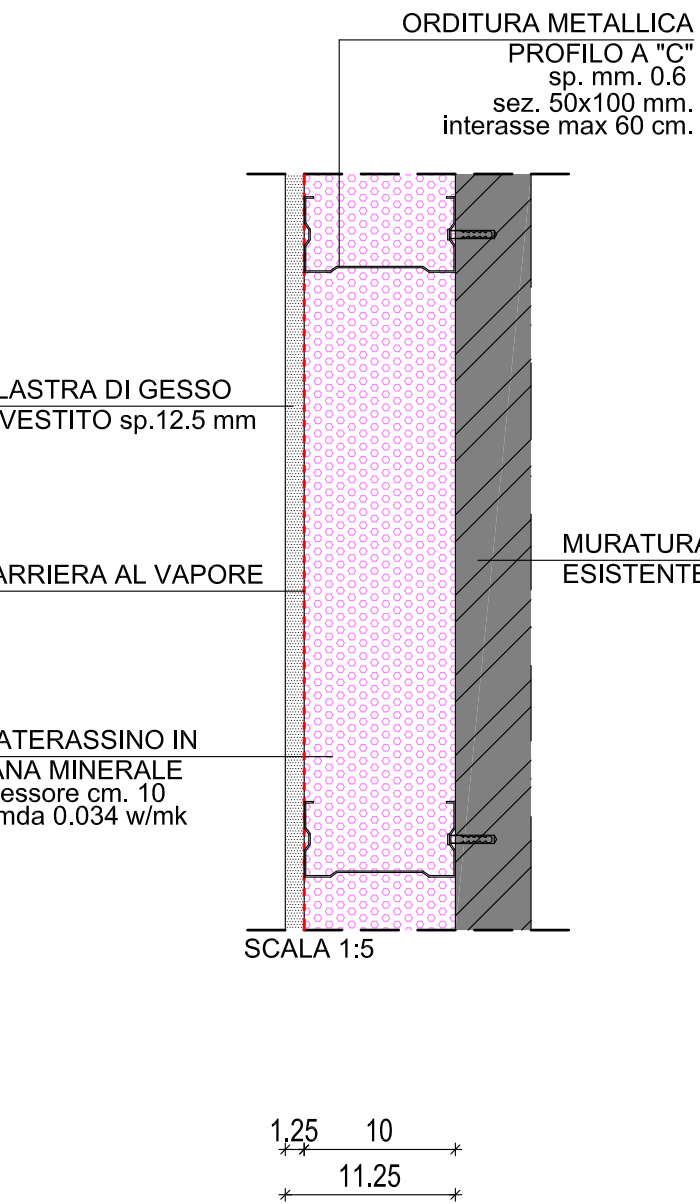
PARTICOLARE CP.01
CONTROPARETE IN CARTONGESSO
TERMOISOLANTE
MURATURA PERIMETRALE
DA P.P.F. a Q.+3.50/VAR



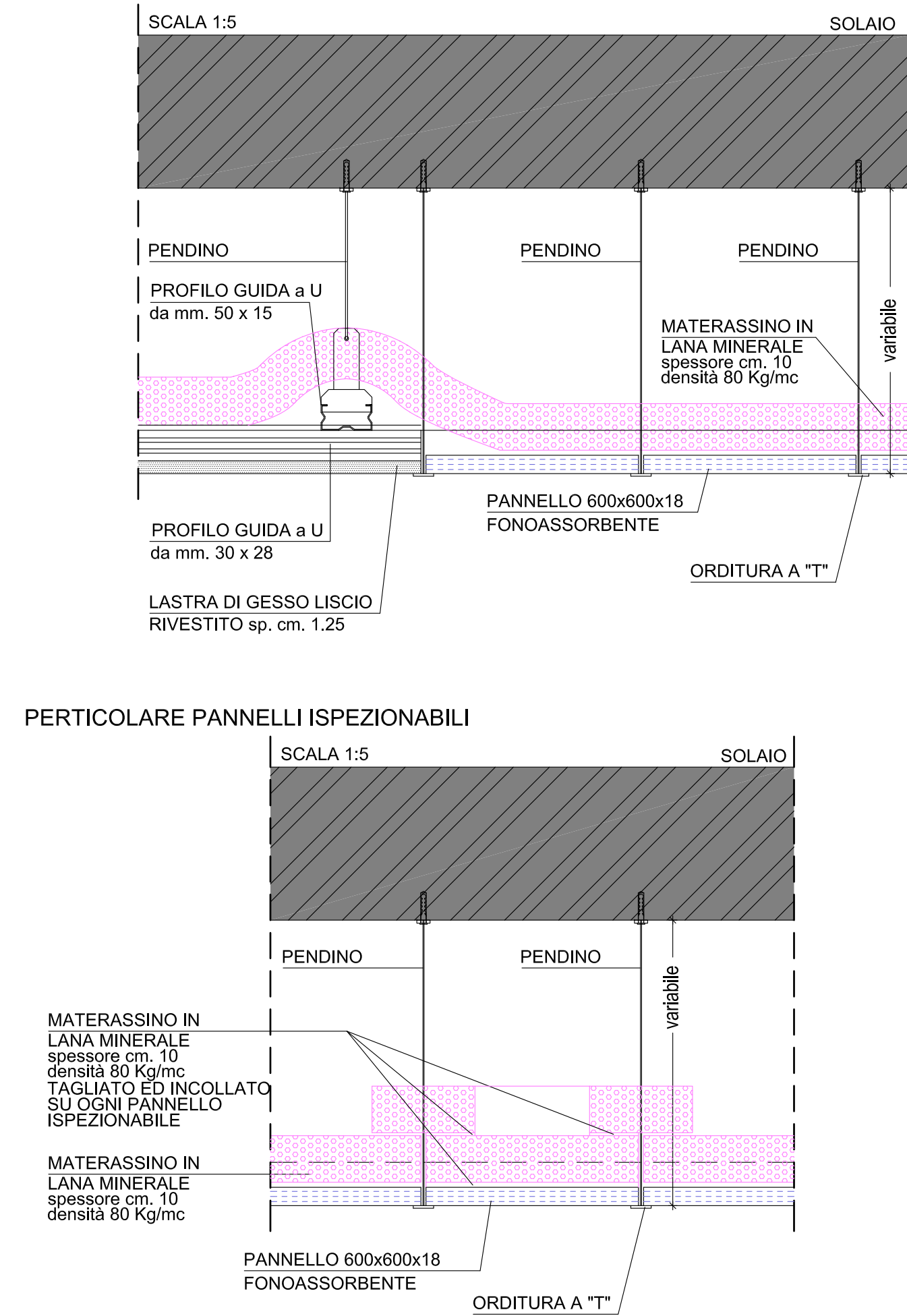
PARTICOLARE CP.05
CONTROPARETE FONOASSORBENTE
MURATURA PERIMETRALE/
DIVISIONE AULE
DA +3.50/VAR ad INTRADOSSO SOLAIO
ESISTENTE



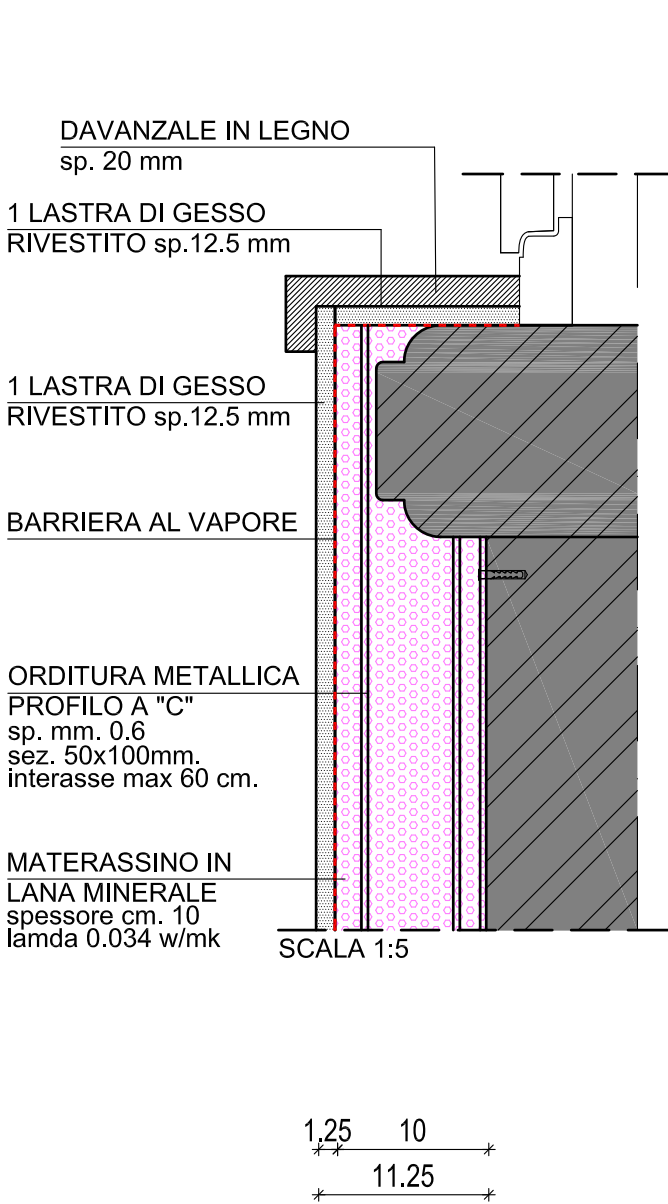
PARTICOLARE CP.02
CONTROPARETE IN CARTONGESSO
TERMOISOLANTE
MURATURA PERIMETRALE SOTTOFINESTRA
DA P.P.F. a SOPRADAVANZALE



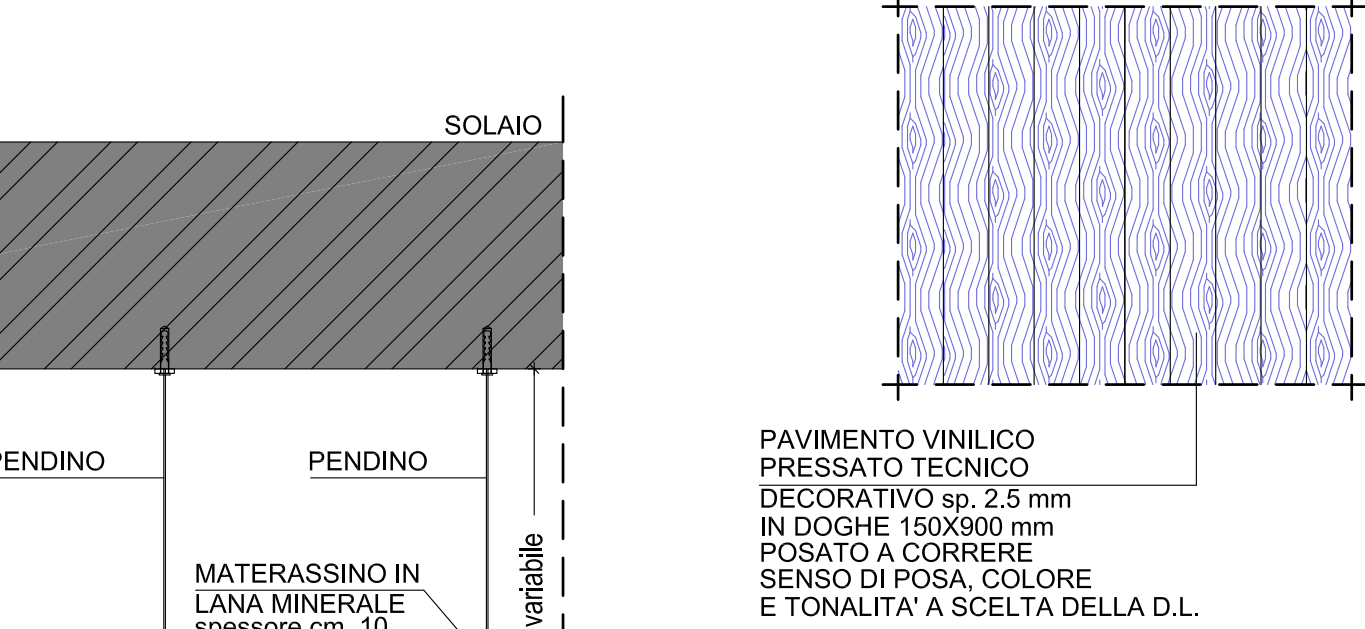
PARTICOLARE CS.01
CONTROSOFFITTO
A Q. +3.50 P.P.F.



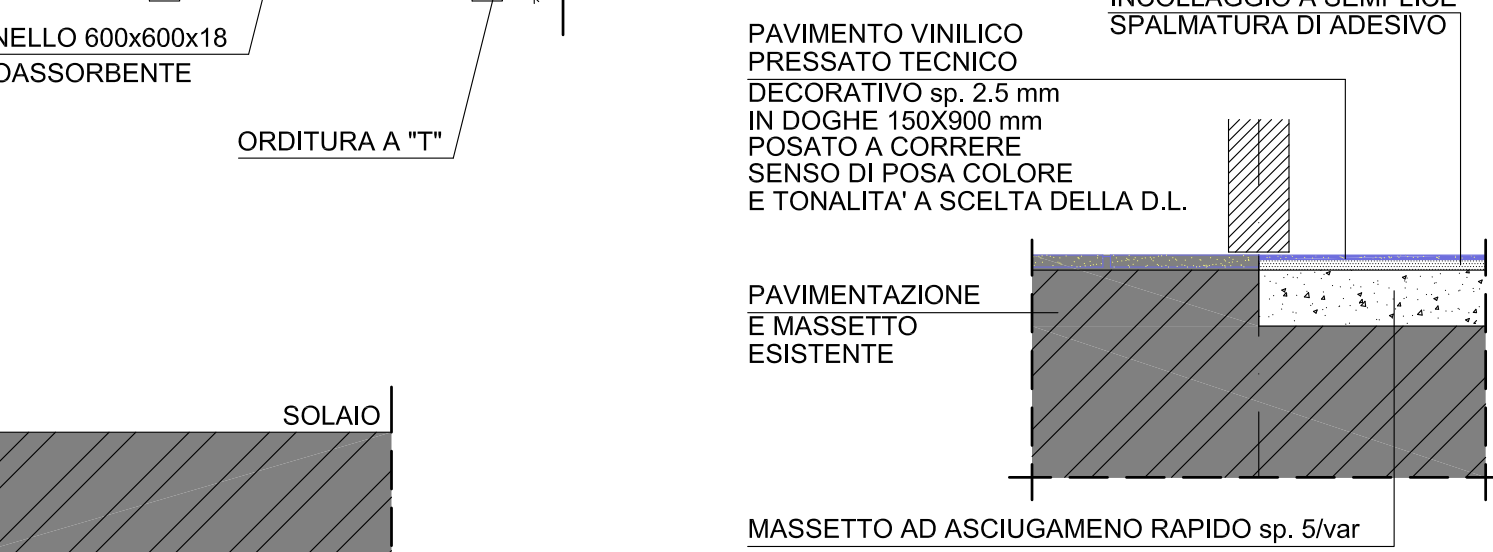
PARTICOLARE CP.02
CONTROPARETE IN CARTONGESSO
TERMOISOLANTE
MURATURA PERIMETRALE SOTTOFINESTRA
DA P.P.F. a SOPRADAVANZALE



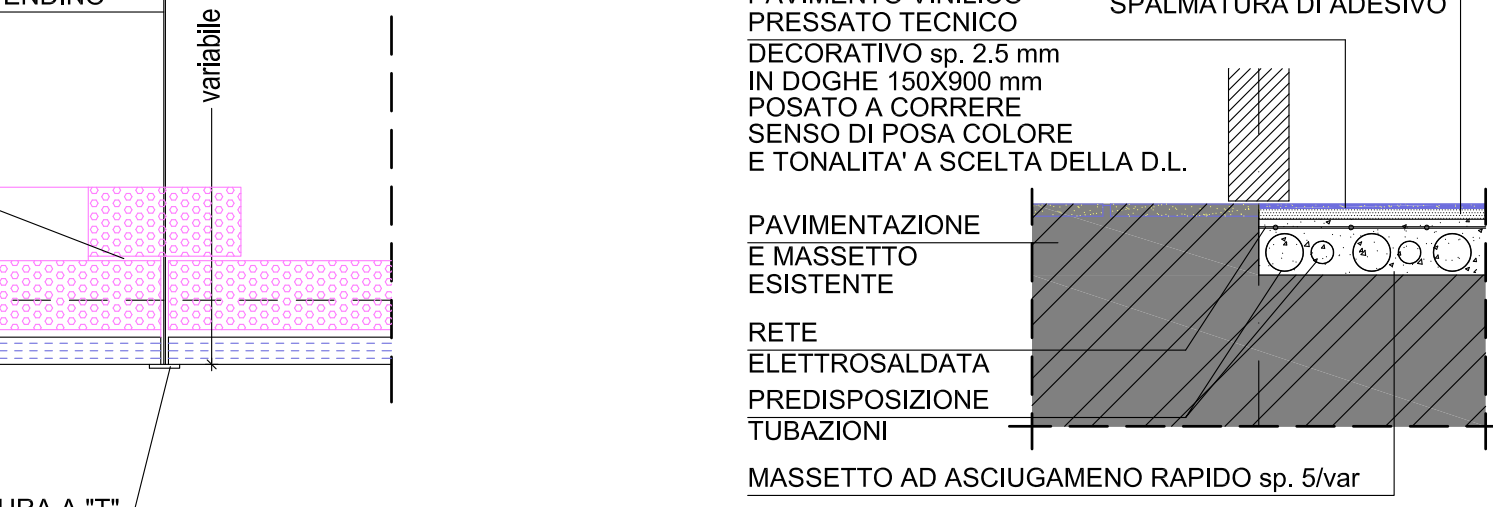
PARTICOLARE PV 01 / PV02
MASSETTO E PAVIMENTAZIONE



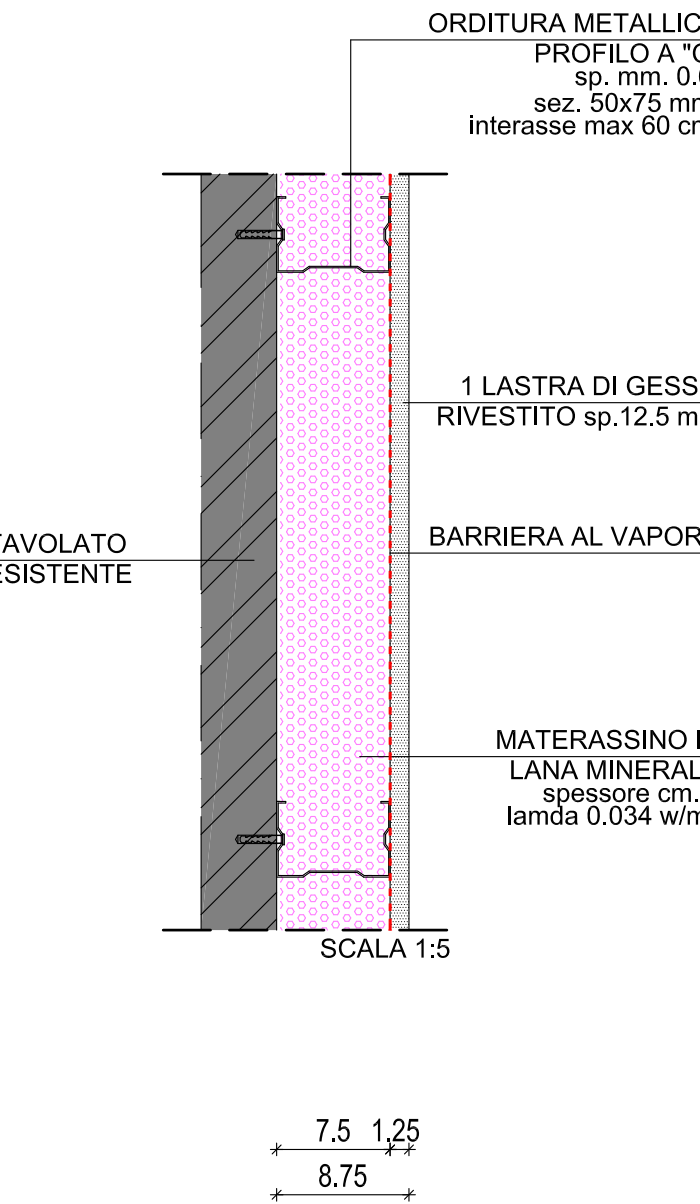
PARTICOLARE PV 01



PARTICOLARE PV 02



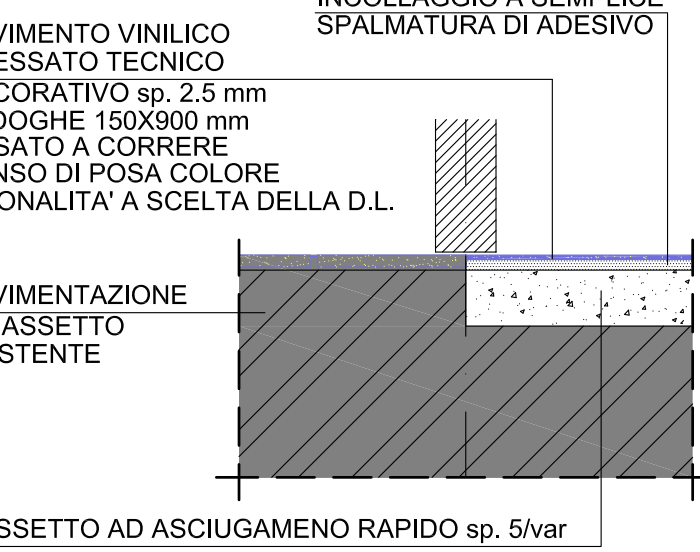
PARTICOLARE CP 01
CONTROPARETE IN CARTONGESSO
TERMOISOLANTE
DIVISIONE AULA/CORRIDOIO
DA P.P.F. a Q.+3.50/VAR



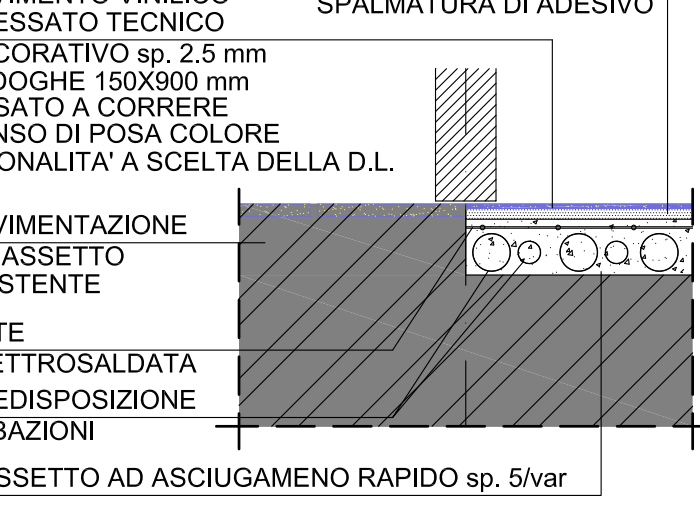
PARTICOLARE PV 01 / PV02
MASSETTO E PAVIMENTAZIONE



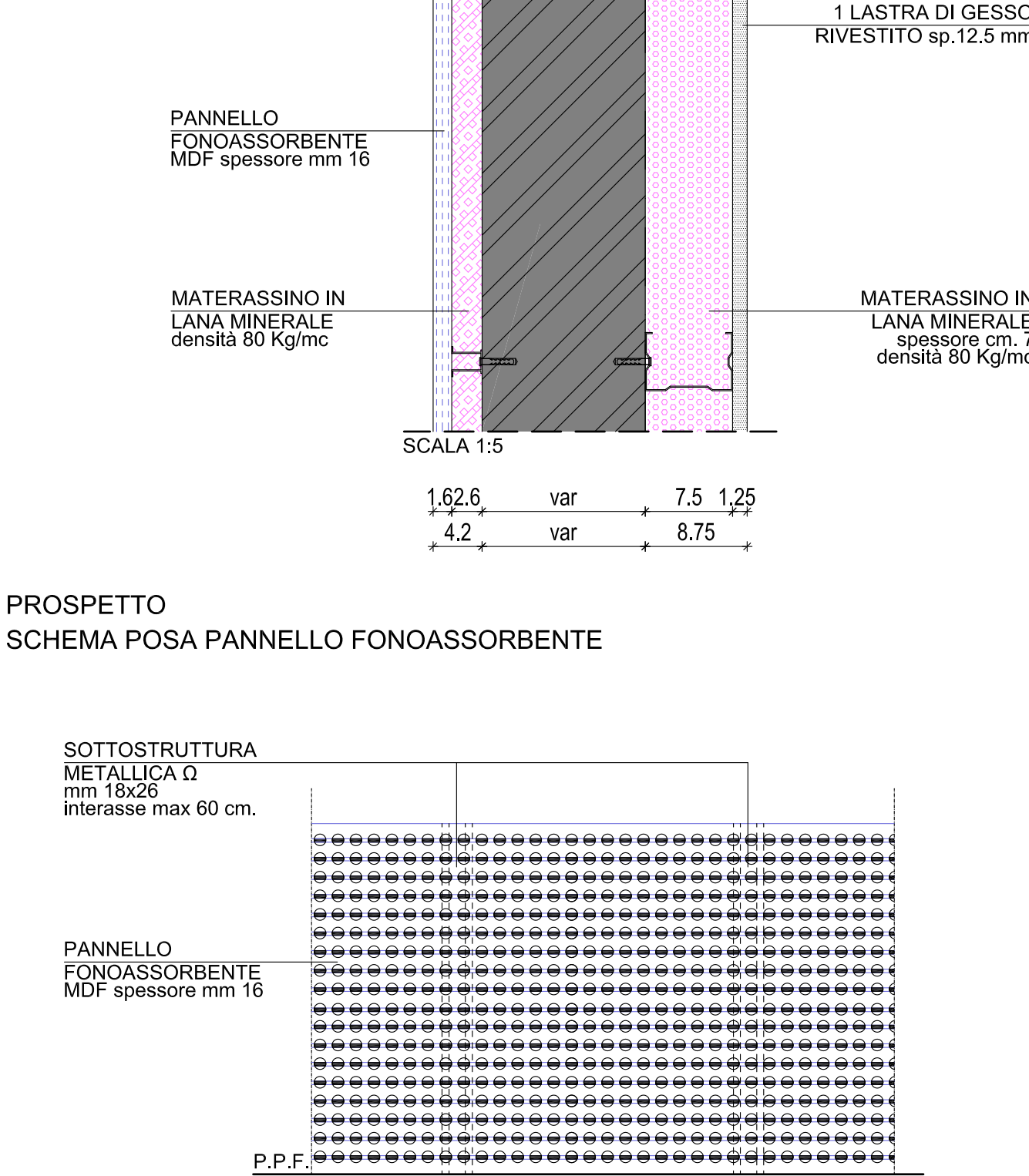
PARTICOLARE PV 01



PARTICOLARE PV 02

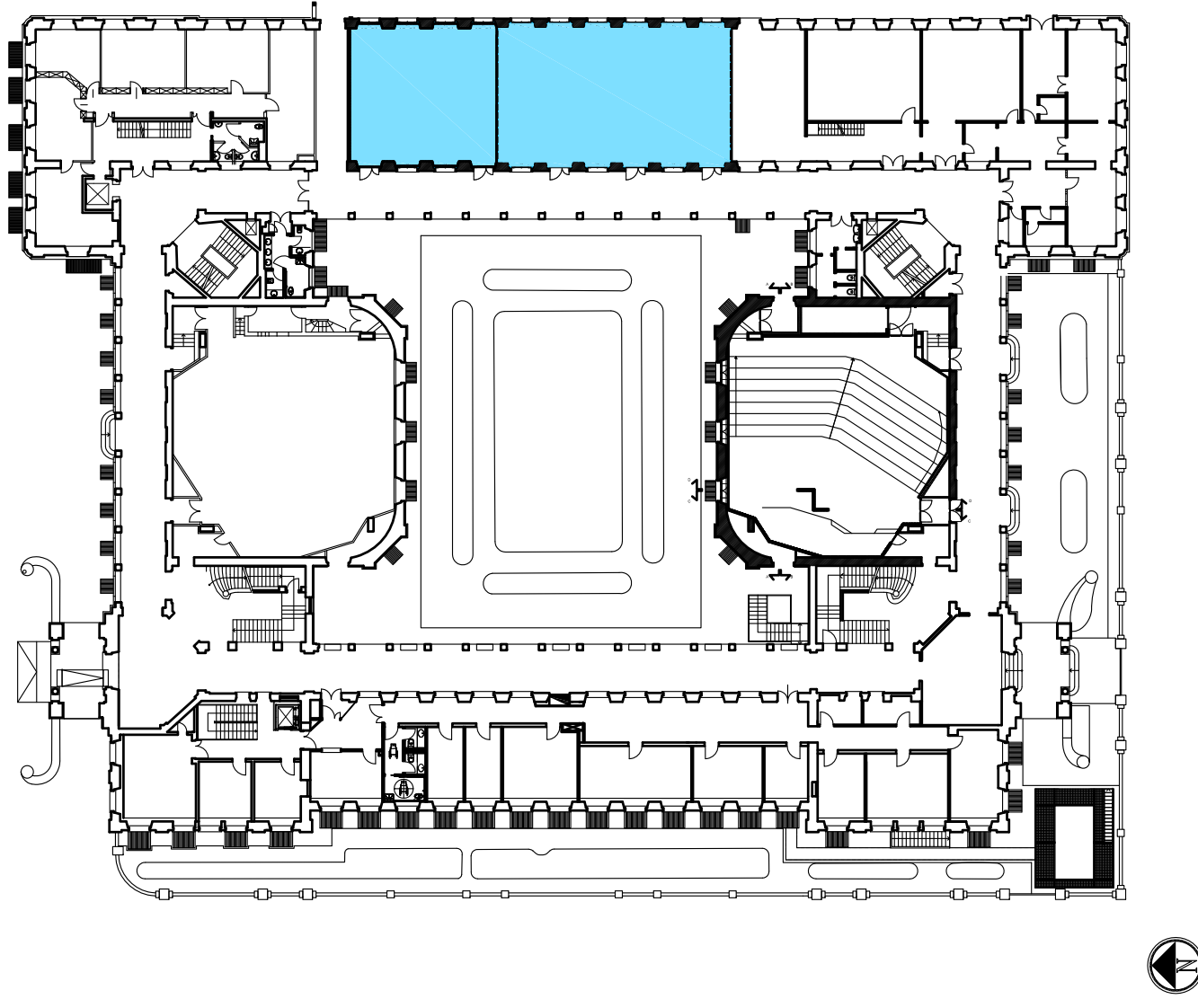


PARTICOLARE CP.03
CONTROPARETE IN CARTONGESSO
FONOISOLANTE/FONOASSORBENTE
DIVISIONE AULE
DA P.P.F. a Q.+3.50



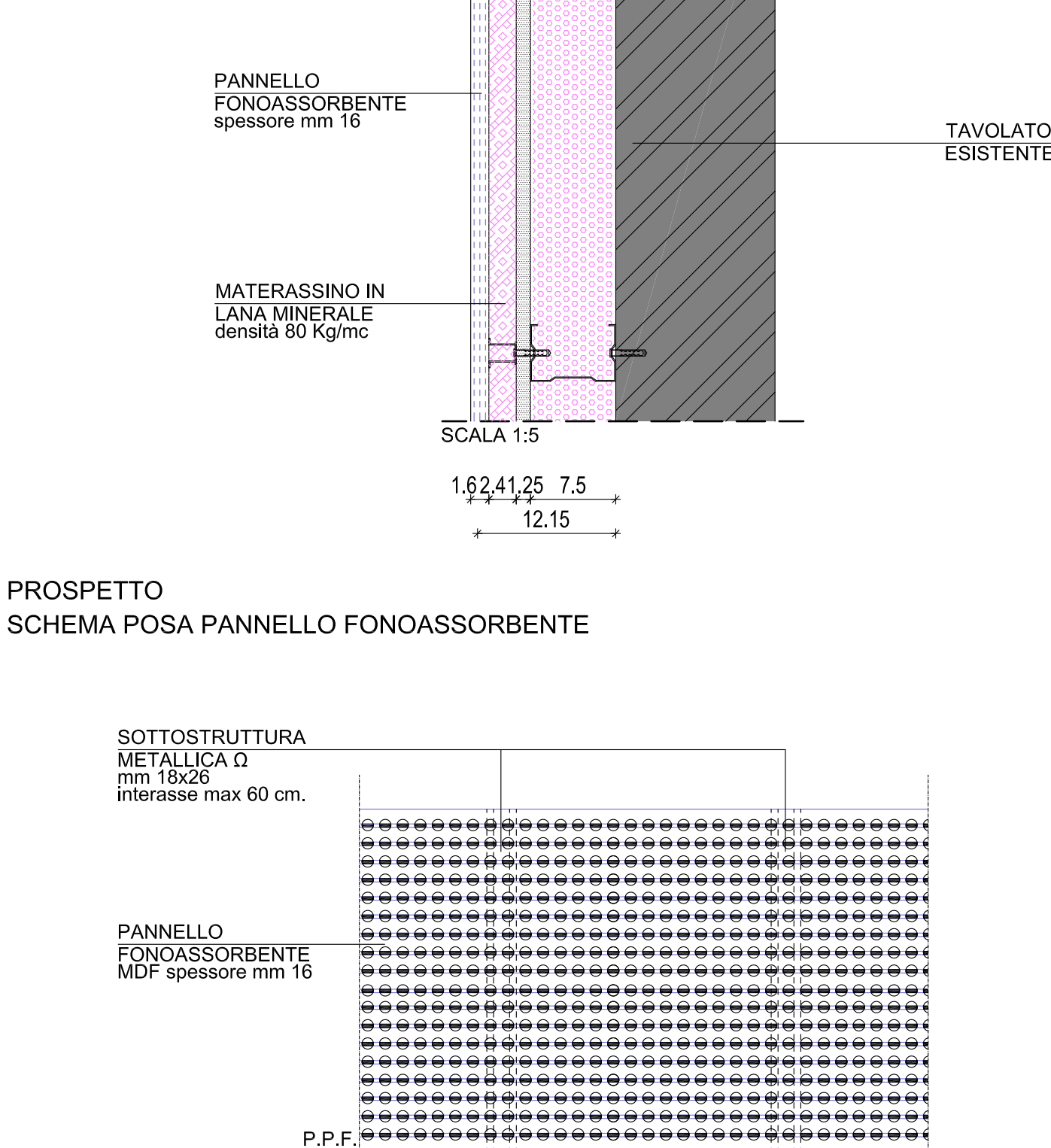
N.B.:
- Le contropareti, realizzate per coibentare l'involucro, andranno ad inglobare i davanzali esistenti. Il rivestimento finirà contro il telaio della finestra, sia in orizzontale che lungo il restante perimetro. La parte orizzontale sarà finita con davanzalino in legno, stessa finitura delle finestre. Il perimetro sarà finito con coprifili con disegno identico agli esistenti.
- Nella valutazione dei prezzi e delle quantità di progetto si è tenuto conto delle maggiorazioni per la realizzazione dei rivestimenti di dimensioni talvolta ridotta rispetto agli standard, delle forme particolari come sgucini e lunette curve.
- Il controsoffitto a quadrati fonosorbente sarà tipo *Armstrong PERLA OP BOARD* o equivalente, con caratteristiche di fonosorbenza simili e fonoisolamento non inferiori. La finitura dei pannelli dovrà essere pseudo liscia e priva di forature, di colore bianco.
- La parete di fondo dell'aula sarà rivestita con pannelli fonosorbenti realizzati in MDF con fresature e forature che funzionino tipo risonatori di Helmholtz, tipo *Topakustik type 9/2* perforazione 6% o equivalente; le caratteristiche di fonosorbenza dovranno essere simili. La finitura sarà in nobilitato melaminico tipo legno a scelta della direzione dei lavori (indicativamente faggio).
- Il pavimento a liste in pvc avrà finitura in legno a scelta della D.L. (indicativamente faggio) ed il verso di posa è a scelta della D.L. (indicativamente direzione di posa trasversale all'aula).
- L'Appaltatore dovrà campionare contemporaneamente pavimentazioni e rivestimenti e le due finiture dovranno essere simili.

LOTTO 3



Pianta guida scala 1:500

PARTICOLARE CP.04
CONTROPARETE IN CARTONGESSO
TERMOISOLANTE/FONOASSORBENTE
DIVISIONE AULA/CORRIDOIO
DA P.P.F. a Q.+3.50





POLITECNICO DI MILANO
Area Tecnico Edilizia
P.zza Leonardo da Vinci, 32 - 20133 M I L A N O
PHONE: +39 02 2399.1 www.polimi.it

Campus:LEONARDO

Edificio N°: 3 - Padiglione sud
piazza Leonardo da Vinci, 32 - MILANO

Struttura:
Amministrazione Centrale

Codice Lavoro:
1065_10

Oggetto:
REALIZZAZIONE DEGLI IMPIANTI DI RAFFRESCAMENTO
E RISTRUTTURAZIONE DELLE AULE

PROGETTO ESECUTIVO

Responsabile del Procedimento:

arch. Mauro Rizzieri - A.T.E.

Responsabile del Progetto:

ing. Gianluca Noto - A.T.E.

Progetto Opere Civili:

AREA TECNICO EDILIZIA - ing. Gianluca Noto (R)

Progetto Opere Strutturali:

S. T. STRUTTURA ARCHITETTURA - ing. Maurizio Colombo (R)

Progetto Impianti Meccanici:

POOL PROFESSIONALE MILANO s.r.l. - ing. Antonio Simonato (R)

Progetto Impianti Elettrici:

AREA TECNICO EDILIZIA - ing. Fabio Innao (R)

Verifiche Acustiche:

CONSULTIN & MANAGEMENT - ing. Enzo Rendina (R)

Coordinatore per la sicurezza
in fase di progettazione:

geom. Serafino Celestino

TITOLO TAVOLA

ABACO PARTICOLARI COSTRUTTIVI - PIANO RIALZATO

CATEGORIA TAVOLA

OPERE CIVILI
LOTTO 3

CODICE TAVOLA

PROGR. 91

REVISIONE

OC64./

FASE

/

SCALA: varie

PIOTTAGGIO: 1=1

FORMATO: A0

NOME FILE:

910C64_PARTICOLARI_PIANO_RIALZATO.dwg

NOTE:

3

2

1

0

REV.

REVISIONE

REVISIONE

EMMISSIONE

DESCRIZIONE

28/04/11

14/04/10

05/03/10

DATA

G.N.

G.N.

G.N.

REDATTO

G.N.

G.N.

G.N.

VERIFICATO

M.R.

M.R.

M.R.

APPROVATO