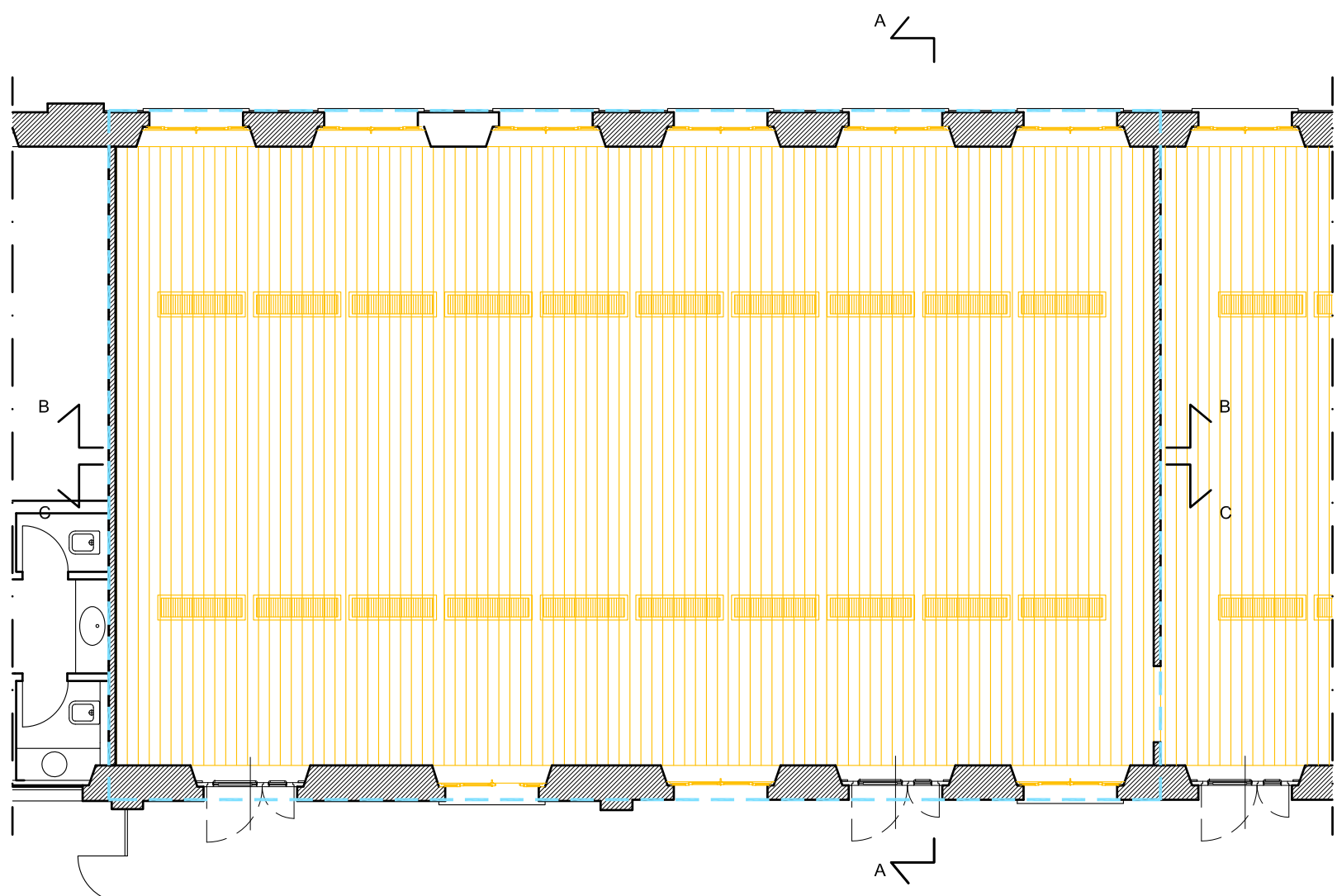
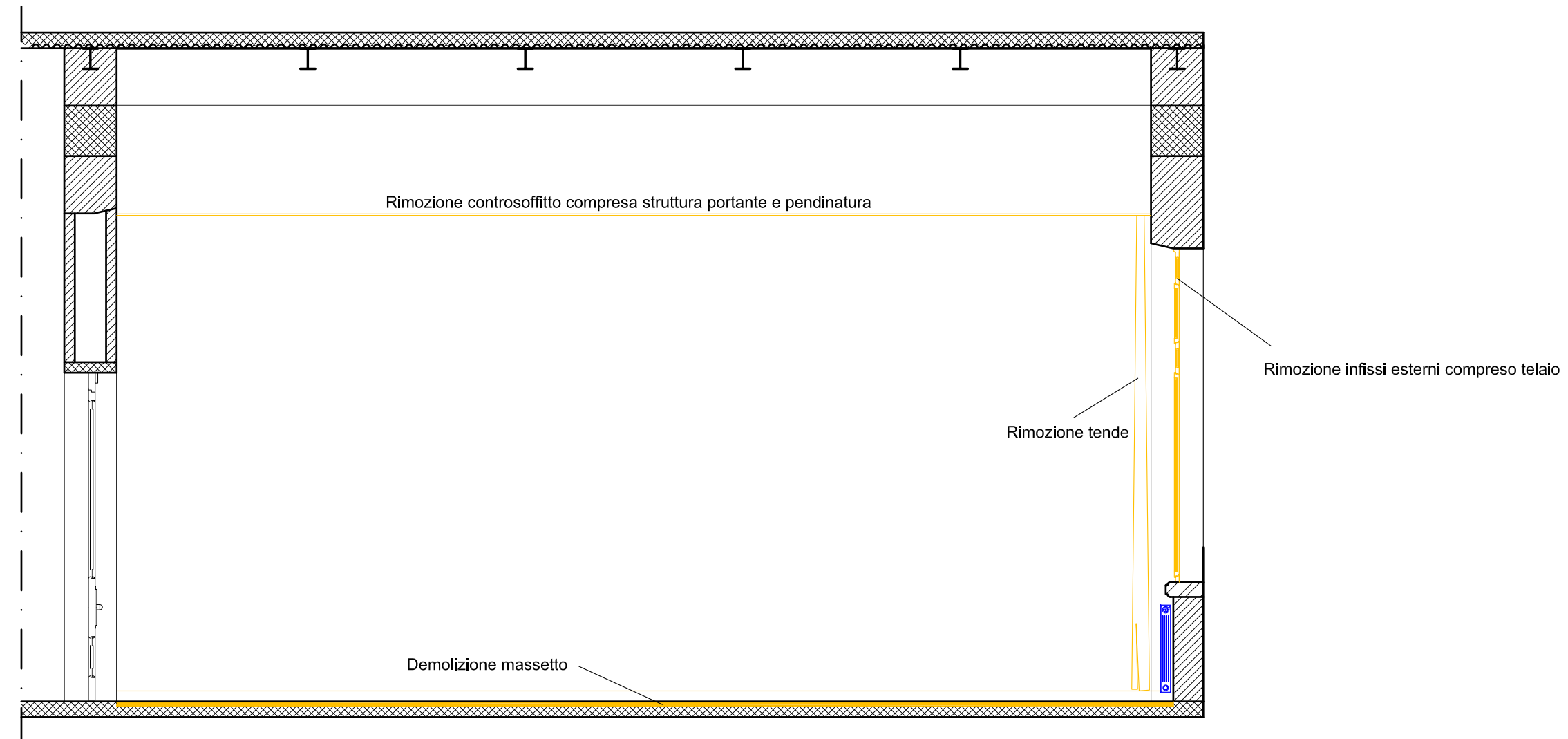


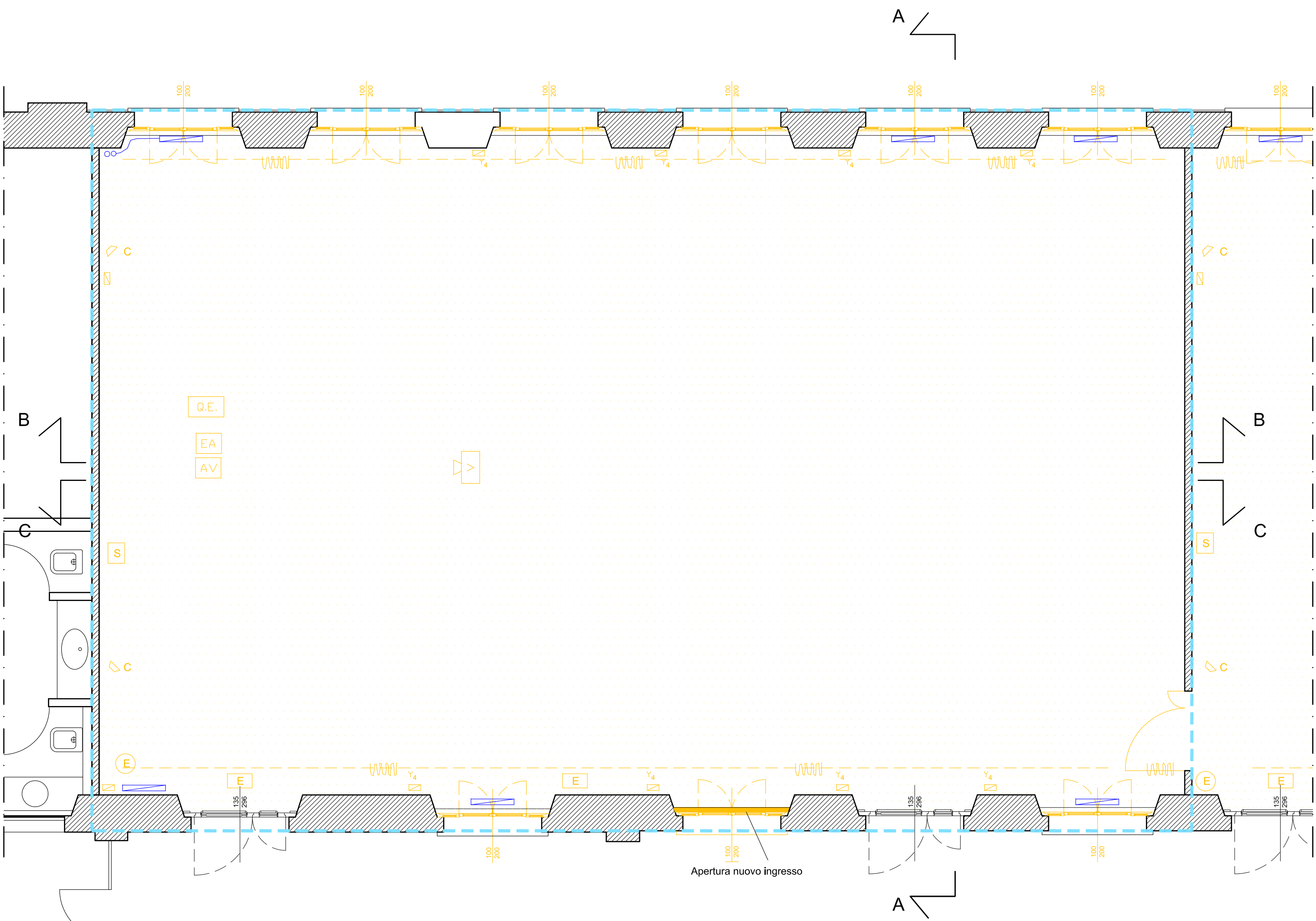
Pianta arredo- scala 1:100



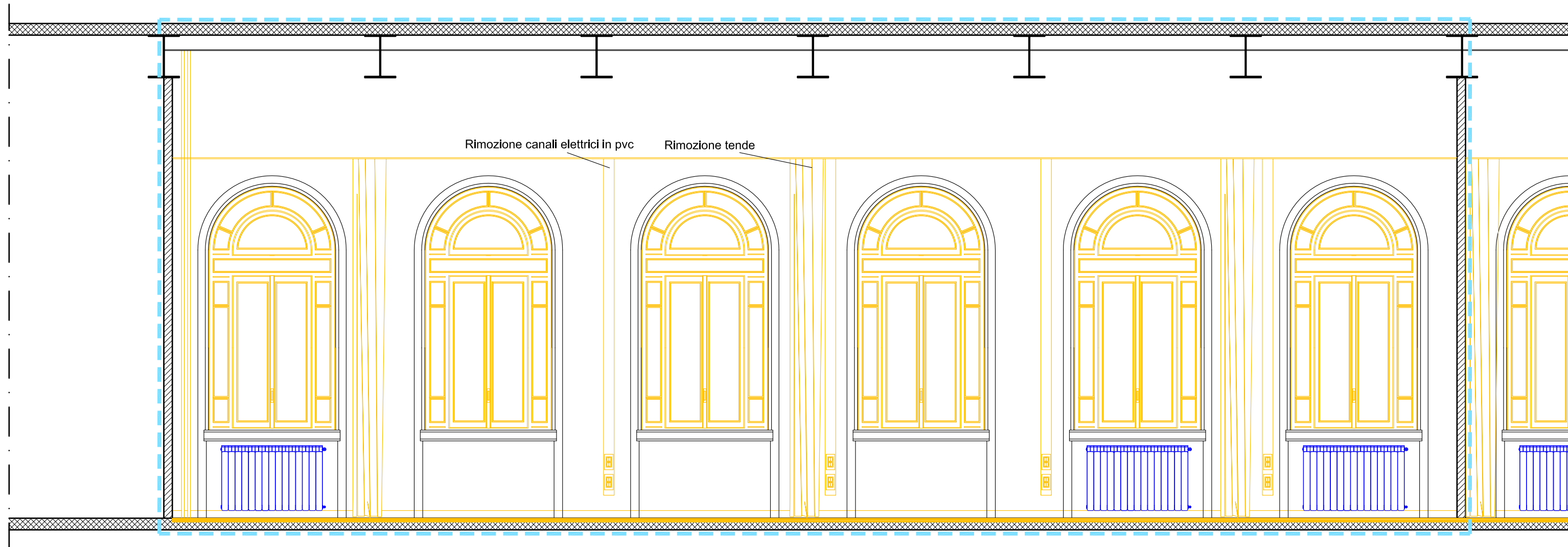
Pianta soffitto - scala 1:100



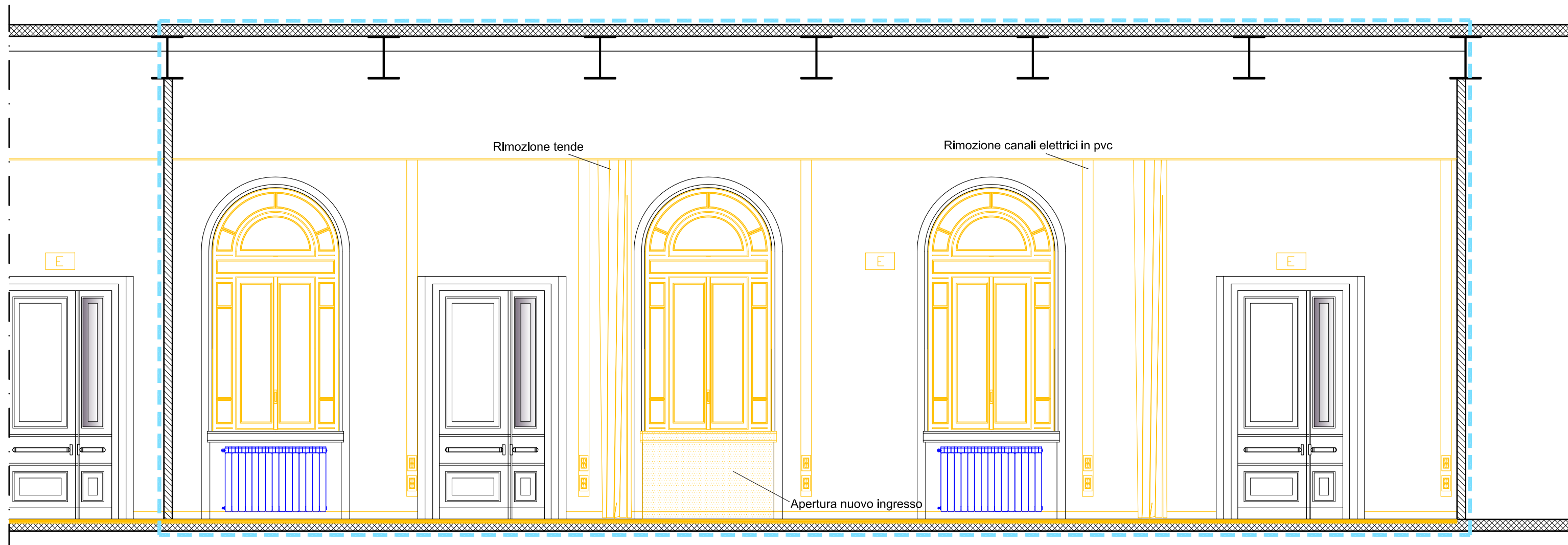
Sezione A-A - scala 1:50



Pianta - scala 1:50



Sezione B-B - scala 1:50



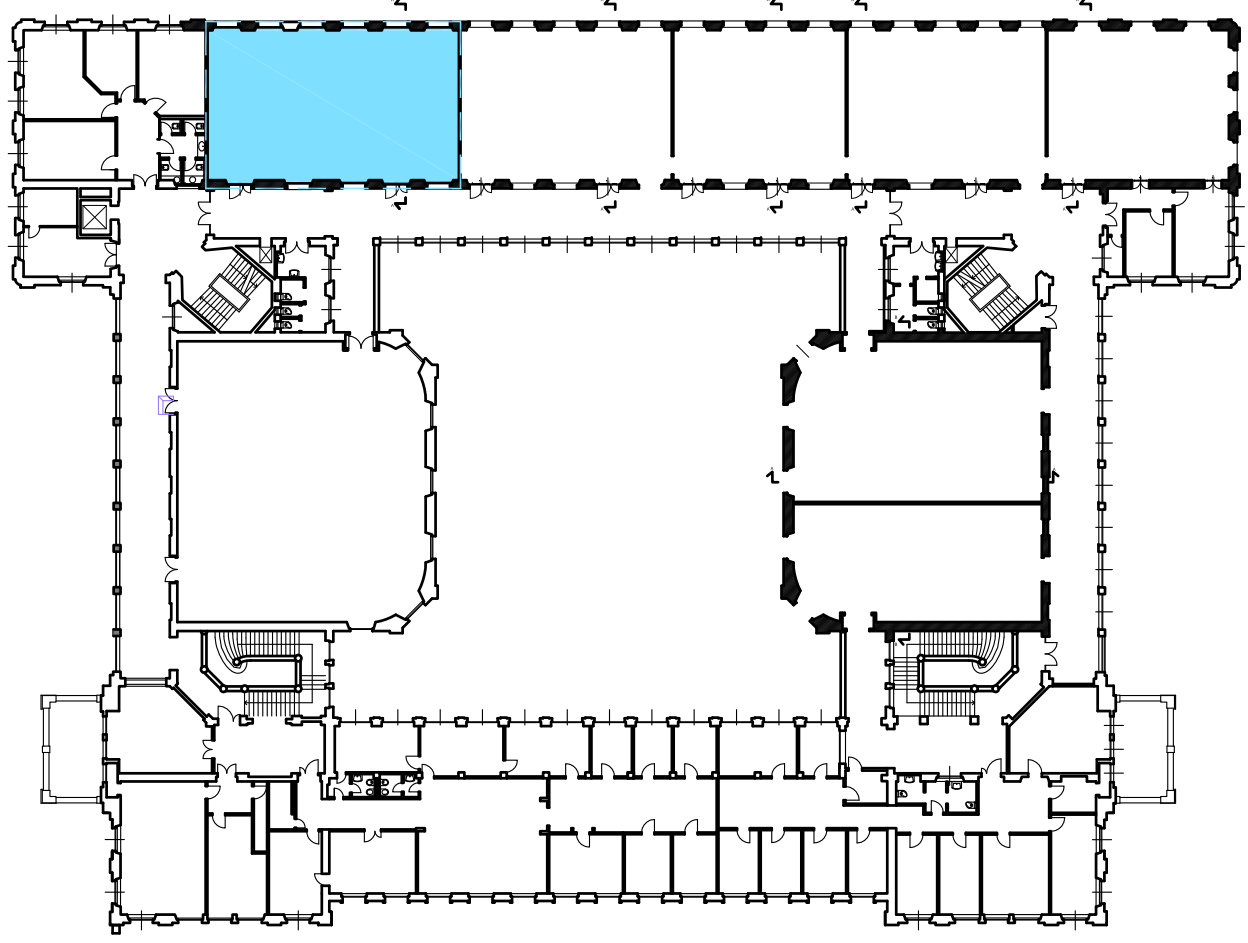
Sezione C-C - scala 1:50

LEGENDA	
	Calcestruzzo armato
	Murature e tavolati
	Ambito di intervento

NOTE DEMOLIZIONI	
È prevista la rimozione di tutti gli arredi fissi e mobili presenti nell'aula, nonché di tutte le attrezzature (appendiabiti, cestini, bacheche, estintori, cassonetti, etc...).	
È prevista la demolizione del massetto fino alla struttura portante.	
I caloriferi devono essere smontati per la realizzazione del pacchetto isolante di rivestimento delle pareti perimetrali. In seguito saranno rimontati nelle nuove posizioni come da progetto. Negli oneri sono compresi il fissaggio delle nuove zanche, la modifica delle tubazioni e l'insediamento della valvola termostatica nella misura di n.°1 per ogni calorifero.	
Tutti gli impianti elettrici presenti in aula dovranno essere rimossi, canaline e tubazioni comprese.	
Tutti gli infissi esterni ed interni dell'aula devono essere rimossi con eccezione dei portoncini di ingresso di recente realizzazione (come da tavole progettuali).	

DEMOLIZIONI - RIMOZIONI	
LEGENDA SIMBOLI	
	Quadro Elettrico
	Impianto elettrico e dati cattedra
	Schermo
	Lampada d'emergenza
	Montante elettrico - canale in pvc
	n°4 prese shuko e montante elettrico
	Impianto audio-video cattedra
	Videoproiettore
	Altoparlante
	Radiatore
	Tenda a pacchetto
	Guida scorrimento tende
	Appendiabiti
	Estintore fisso
	Pulsante allarme antincendio
	Badenia allarme antincendio
	Plafoniera 4x18 W
	Plafoniera 2x58 W
	Pavimentazioni e massetto
	Controsoffitto a quadrotti
	Controsoffitto a doghe
	Serramento
	Montaggio e smontaggio termosifoni

## LOTTO 2



Pianta guida scala 1:500



### POLITECNICO DI MILANO Area Tecnico Edilizia

P.zza Leonardo da Vinci, 32 - 20133 MILANO

PHONE: +39 02 2399.1 www.polimi.it

Campus: LEONARDO

Edificio N°: 3 - Padiglione sud

piazza Leonardo da Vinci, 32 - MILANO

Struttura:  
Amministrazione Centrale

Codice Lavoro:

1065\_10

Oggetto:

REALIZZAZIONE DEGLI IMPIANTI DI RAFFRESCAMENTO  
E RISTRUTTURAZIONE DELLE AULE

### PROGETTO ESECUTIVO

Responsabile del Procedimento: arch. Mauro Rizzieri - A.T.E.

Responsabile del Progetto: ing. Gianluca Noto - A.T.E.

Progetto Opere Civili: AREA TECNICO EDILIZIA - ing. Gianluca Noto (R)

Progetto Opere Strutturali: S. T. STRUTTURA ARCHITETTURA - ing. Maurizio Colombo (R)

Progetto Impianti Meccanici: POOL PROFESSIONALE MILANO s.r.l. - ing. Antonio Simonati (R)

Progetto Impianti Elettrici: AREA TECNICO EDILIZIA - ing. Fabio Innao (R)

Verifiche Acustiche: CONSULTIN & MANAGEMENT - ing. Enzo Rendina (R)

Coordinatore per la sicurezza  
in fase di progettazione: geom. Serafino Celestino

Titolo Tavola		Categoria Tavola			
AULA S1.2 - DEMOLIZIONI		OPERE CIVILI LOTTO 2			
Codice Tavola		SCALA: varie	PLOTTAGGIO: 1=1	FORMATO: A0+	
PROGR.	60	OC33	/	/	/
REVISIONE	1	14/04/10	G.N.	G.N.	M.R.
REVISIONE	2	28/04/11	G.N.	G.N.	M.R.
REVISIONE	3	05/03/10	G.N.	G.N.	M.R.
REV.	DATA	REDAITO	VERIFICATO	APPROVATO	