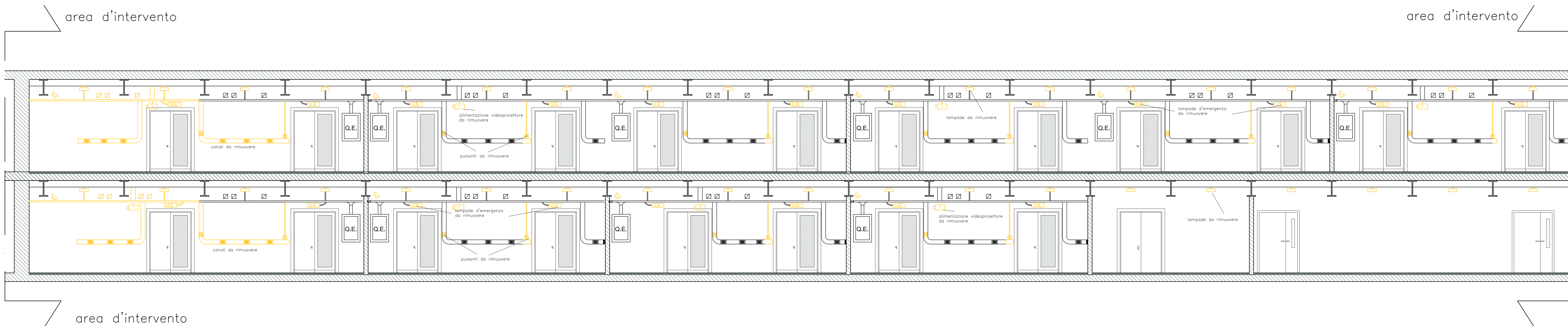
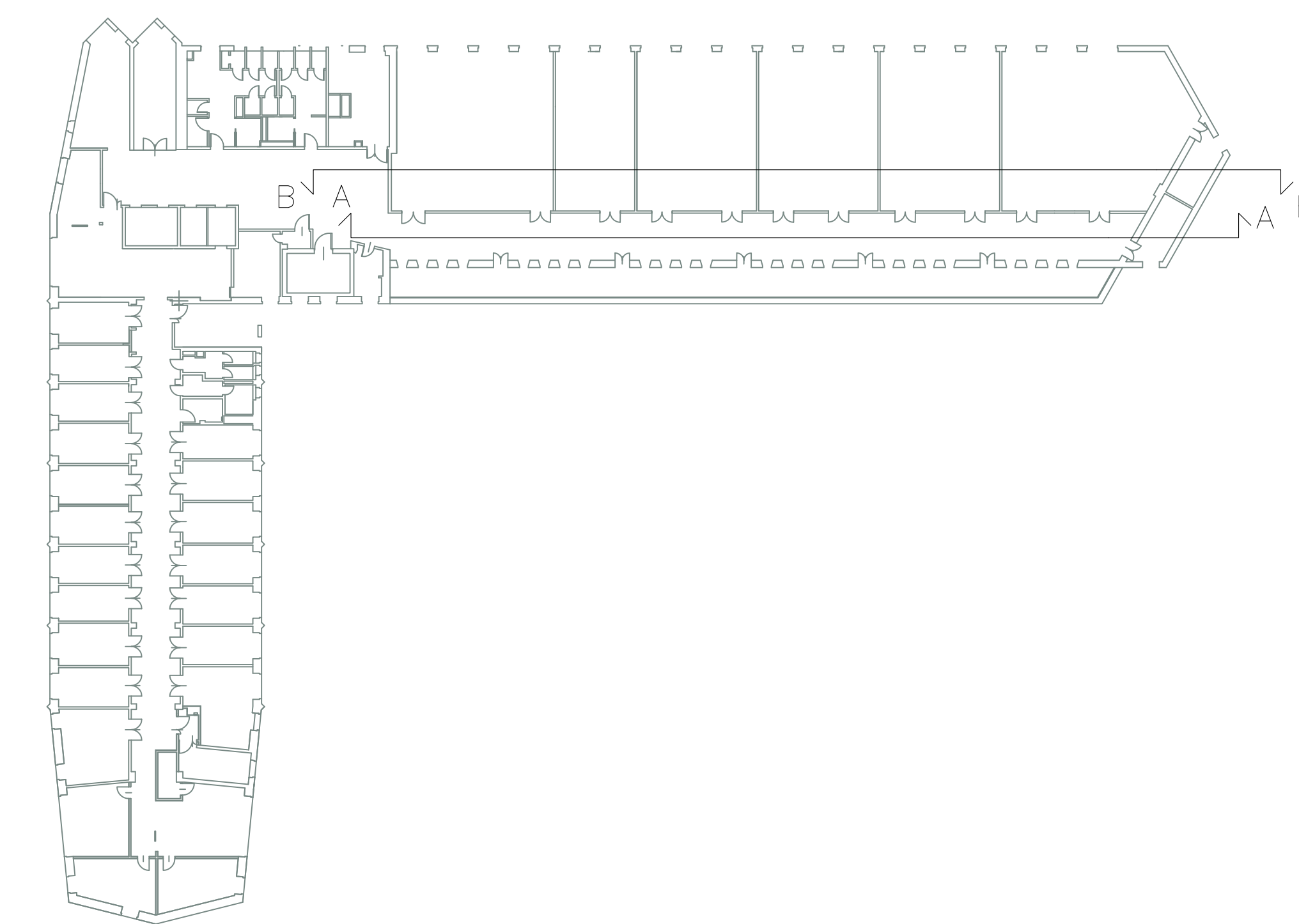




SEZIONE A-A



SEZIONI SCALA 1:50

SEZIONE B-B

N.B.: Le quote sono indicative e vanno verificate in cantiere

		<b>POLITECNICO DI MILANO</b> <b>Area Tecnico Edilizia</b> P.zza Leonardo da Vinci, 32 - 20133 M I L A N O PHONE: +39 02 2399.1 www.polimi.it	
Campus: BONARDI		Edificio N°: 14, Nave Via Bonardi, 9	
Struttura: AULE		COD. LAV.: 008_2008	
Oggetto: Ristrutturazione e riqualificazione dei piani 5° e 6° dell'ala aule Edificio 14 - Nave dell'area Bonardi			
<div>Esecutivo IMPIANTI ELETTRICI</div>			
Responsabile del Procedimento:		arch. Gennaro Leanza - Area Tecnico Edilizia	
Responsabile di Progetto:		ing. Gianluca Noto - Area Tecnico Edilizia	
Collaborazione al Progetto:		ing. Fabio Innao - Area Tecnico Edilizia sig. Daniele Omaghi - Area Tecnico Edilizia	
Coordinatore in fase di prog.:		geom. Serafino Celestino - Area Tecnico Edilizia	
Titolo Tavola SEZIONE		Categoria Tavola STATO DI FATTO RIMOZIONI	
Codice Tavola PROGR: 24		SCALA: 1:50   PLOTTAGGIO: 1:1   FORMATO: FF NOME FILE: AULE_PAVI_5_6_DEFINITIVO.dwg NOTE:	
REVISIONE 1 IE05		FASE / / /	
3 EMISSIONE			
2 EMISSIONE			
1 EMISSIONE			
0 REVISIONE			
REV.	DESCRIZIONE	DATA	REDAITTO VERIFICATO APPROVATO