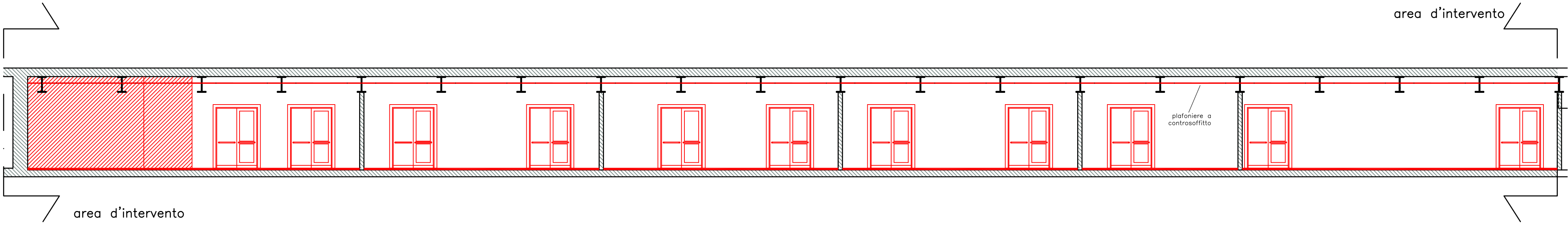
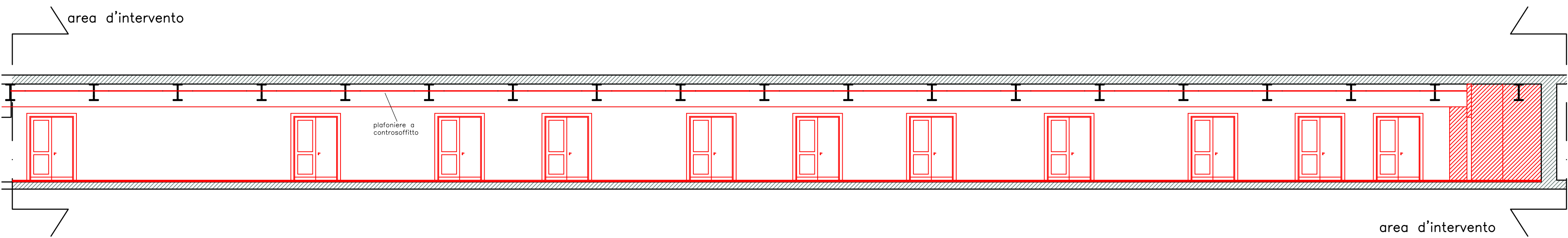


DESCRIZIONE SINTETICA DELLE LAVORAZIONI PREVISTE

- Fornitura e posa di Strato separatore in teli di polietilene espanso estruso di spessore 3 mm, tra sottofondi e nuovi massetti
- Realizzazione del Massetto per pavimenti incollati, resistenti, linoleum, con impasto a 300 kg di cemento 32,5 R per m² di sabbia.
- Fornitura e posa in tutti i locali, compresi i corridoi, del nuovo pavimento in teli di linoleum a tinte variegato, normarizzate
- Sigillatura a caldo, previa preparazione, dei giunti dei teli in linoleum dei pavimenti in linoleum.
- Fornitura e posa in tutti i locali, compresi i corridoi, di Zoccoline in plastica flessibile, altezza 10 cm.
- Realizzazione del tamponamento del nuovo filtro REI delle scale con Tavolati in blocchi di calcestruzzo cellulare REI 180.
- Chiusura di vani porta e similari con murature in mattoni pieni o forati, compresa esecuzione intonaco di finitura e rappezzi.
- Realizzazione dell'intonaco completo a civile per interni, sulle pareti di nuova realizzazione.
- Ripresa localizzata di intonaco ammorlato.
- Fornitura e posa di contrateletti in abete per le porte di nuova realizzazione.
- Fornitura e installazione di tutte le Porte Interne delle aule a battente a due ante, in legno di abete tanburate, rivestimento in laminato plasticamelaminico, specchiatura con Cristallo Float temperato incolore satinato ad acido, maniglione antipanico per porte normali non REI, omologato per uscite di sicurezza, chiusura oleodinamica aerea.
- Fornitura e installazione delle porte tagliafuoco a due battenti, REI 120, dei filtri, dotate di maniglione antipanico omologato per uscite di sicurezza.
- Raschiatura, saltuario di vecchie pitture con limitati distacchi
- Trattamento con primer in dispersione acquosa di tutte le pareti
- Integrità a due riprese, su tutte le pareti di entrambi i piani in intonaco civile o lisciate a gesso
- Pitturazione a due riprese, su tutte le pareti intonaco civile o lisciate a gesso, già preparate ed isolate.
- Rivennicatura di opere in ferro esistenti mediante corteggiatura, antruggine, vernice sintetica.
- Da eseguirsi su tutti i caloriferi delle aule e dei corridoi, sulle travi a soffitto sia all'interno delle aule sia del corridoio, dei davanzali di tutte le finestre delle aule degli imbotti e cassonetti
- Preparazione alla verniciatura dei canali elettrici metallici con primer ancorante
- Verniciatura di finitura canali elettrici metallici presenti a parete
- Protezione le pavimentazioni mediante con teli di polietilene.
- Fornitura e posa di controsoffitti in pannelli di alluminio spessore di colore bianco forati.
- Realizzazione di vettura nel corridoio con lastre lisce in gesso, rasate per mascheramento canali metallici elettrici.

LEGENDA	
	Nuove costruzione
	Pavimentazione di nuova realizzazione compreso massetto di sottofondo

N.B: Le quote sono indicative e vanno verificate in cantiere



SEZIONI SCALA 1:100

PLANIMETRIA – PIANO QUINTO



POLITECNICO DI MILANO
Area Tecnico Edilizia
P.zza Leonardo da Vinci, 32 - 20133 MILANO
PHONE: +39 02 2399.1 www.polimi.it

Campus: BONARDI

Edificio N°: 14, Nave
Via Bonardi, 9

Struttura:
AULE

COD. LAV.:
008_2008

Oggetto:
Ristrutturazione e riqualificazione dei piani 5° e 6° dell'ala aule
Edificio 14 – Nave dell'area Bonardi

Esecutivo
OPERE CIVILI

Responsabile del Procedimento: arch. Gennaro Leanza - Area Tecnico Edilizia

Responsabile di Progetto: ing. Gianluca Noto - Area Tecnico Edilizia

Collaborazione al Progetto: ing. Fabio Innao - Area Tecnico Edilizia
sig. Daniele Ormaghi - Area Tecnico Edilizia

Coordinatore in fase di prog.: geom. Serafino Celestino - Area Tecnico Edilizia

Codice Tavola		Categoria Tavola	
PIANO QUINTO PIANTA E SEZIONI		NUOVE COSTRUZIONI	
PROGR.		SCALA: 1:100	FORMATO: A0
14		NOTE:	
1			
2			
3			
4			
5			
6			
7			
8			
9			
10			
11			
12			
13			
14			
15			
16			
17			
18			
19			
20			
21			
22			
23			
24			
25			
26			
27			
28			
29			
30			
31			
32			
33			
34			
35			
36			
37			
38			
39			
40			
41			
42			
43			
44			
45			
46			
47			
48			
49			
50			
51			
52			
53			
54			
55			
56			
57			
58			
59			
60			
61			
62			
63			
64			
65			
66			
67			
68			
69			
70			
71			
72			
73			
74			
75			
76			
77			
78			
79			
80			
81			
82			
83			
84			
85			
86			
87			
88			
89			
90			
91			
92			
93			
94			
95			
96			
97			
98			
99			
100			
101			
102			
103			
104			
105			
106			
107			
108			
109			
110			
111			
112			
113			
114			
115			
116			
117			
118			
119			
120			
121			
122			
123			
124			
125			
126			
127			
128			
129			
130			
131			
132			
133			
134			
135			
136			
137			
138			
139			
140			
141			
142			
143			
144			
145			
146			
147			
148			
149			
150			
151			
152			
153			
154			
155			
156			
157			
158			
159			
160			
161			
162			
163			
164			
165			
166			
167			
168			
169			
170			
171			
172			
173			
174			
175			
176			
177			
178			
179			
180			
181			
182			
183			
184			
185			
186			
187			
188			
189			
190			
191			
192			
193			
194			
195			
196			
197			
198			
199			
200			
201			
202			
203			
204			
205			
206			
207			
208			
209			
210			
211			
212			
213			
214			
215			
216			
217			
218			
219			
220			
221			
222			
223			
224			
225			
226			
227			
228			
229			
230			
231			
232			
233			
234			
235			
236			
237			
238			
239			
240			
241			
242			
243			
244			
245			
246			
247			
248			
249			
250			
251			
252			
253			
254			
255			
256			
257			
258			
259			
260			
261			
262			
263			
264			
265			
266			
267			
268			
269			
270			
271			
272			
273			
274			
275			
276			
277			
278			
279			
280			
281			
282			
283			
284			
285			
286			
287			
288			
289			
290			
291			
292			
293			
294			
295			
296			
297			
298			
299			
300			
301			
302			
303			
304			
305			
306			
307			
308			
309			
310			
311			
312			
313			
314			
315			
316			
317			
318			
319			
320			
321			
322			
323			
324			
325			
326			
327			
328			
329			
330			
331			
332			
333			
334			
335			
336			
337			
338			
339			
340			
341			
342			
343			
344			
345			
346			
347			
348			
349			
350			
351			
352			
353			
354			
355			
356			
357			
358			
359			
360			
361			
362			
363			
364			
365			
366			
367			
368			
369			
370			
371			
372			
373			
374			
375			
376			
377			
378			
379			
380			
381			
382			
383			
384			
385			
386			
387			
388			
389			
390			
391			
392			
393			
394			
395			
396			
397			
398			
399			
400			
401			
402			
403			
404			
405			
406			
407			
408			
409			
410			
411			
412			
413			
414			
415			
416			
417			
418			
419			
420			
421			
422			
423			
424			
425			
426			
427			
428			
429			
430			
431			
432			
433			
434			
435			
436			
437			
438			
439			
440			
441			
442			
443			
444			
445			
446			
447			
448			
449			
450			
451			
452			
453			
454			
455			
456			
457			