

L'iniziativa è organizzata e promossa da:



POLITECNICO
MILANO 1863



**Collegio Provinciale
Geometri e Geometri Laureati
di Piacenza**



Corso in collaborazione con l'Ordine degli Architetti PPC della Provincia di Piacenza. Riconosciuti 18 cfp agli Architetti.

Corso in collaborazione con il Collegio dei Geometri della Provincia di Piacenza. Riconosciuti 18 cfp ai Geometri

In caso di "accreditamento" del corso da parte dei Consigli Nazionali rappresentativi degli Ordini Professionali, i dati dei partecipanti saranno comunicati agli Ordini professionali di riferimento

MODALITA' DI PARTECIPAZIONE

La procedura di **ISCRIZIONE ONLINE** sarà disponibile al seguente link
<https://www.polimi.it/index.php?id=5782&uid=4987>

e dovrà essere completata **ENTRO e NON OLTRE il 25 MARZO 2022**

Corso di formazione professionale

CORSO QGIS

Direttore del corso

Prof. Livio Pinto

Politecnico di Milano - Polo Territoriale
di Piacenza

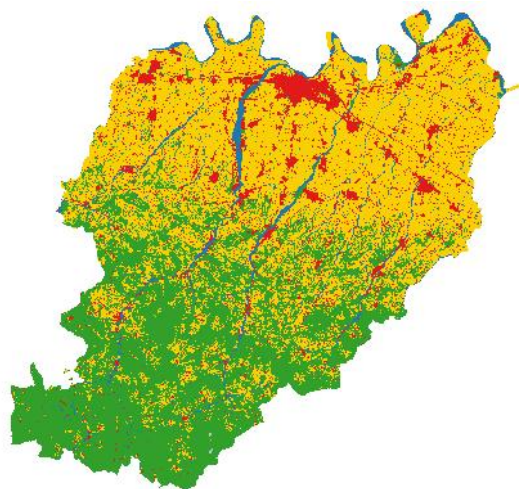


POLITECNICO
MILANO 1863

Corso QGIS

I edizione

Marzo-Aprile-Maggio 2022



Direttore del Corso: Prof. Livio PINTO
Co-direttore: prof.ssa. Giovanna SONA
Sede del Corso: Politecnico di Milano – Sede di Piacenza

In collaborazione con: Ing. Federica Gaspari

Ing. Federico Barbieri

PRESENTAZIONE DEL CORSO

L'utilizzo di strumenti informatici per la gestione della cartografia sta diventando sempre più d'attualità grazie alla sempre più diffusa presenza in rete di prodotti cartografici digitali presenti nei geoportali delle Pubbliche Amministrazioni. In questo ambito il software open source QGIS sta diventando un punto di riferimento per molti Professionisti e Enti gestori di cartografia. Il corso di base si prefigge di dare i rudimenti di base per l'utilizzo del Software QGIS per la gestione delle basi di dati topografiche (DBt). Nel corso avanzato verranno approfondite le tematiche inerenti l'uso della cartografia per la pianificazione territoriale.

Contenuti del corso

Modulo base

- Sistemi di riferimento geodetici e Sistemi di coordinate cartografiche.
- Dati vettoriali e dati raster.
- Coordinate di altezza e Modelli Digitali di Terreno (DTM).
- Rappresentazione del territorio tramite immagini: le ortofotocarte.
- Database Topografici (Dbt).
- **Modulo avanzato :**
- Estensione degli argomenti del modulo base per analisi inerenti la pianificazione urbanistica
- Interscambio tra GIS e AutoCAD.
- Utilizzo di immagini satellitari, indici e prodotti derivati.

Alla fine di ciascun modulo verrà svolta la valutazione finale dell'apprendimento degli allievi

Destinatari

Architetti, geometri e professionisti che vogliono acquisire competenze sull'utilizzo dei GIS

Modalità di svolgimento

Alternanza di lezioni teoriche ed esercitazioni pratiche su piattaforma QGIS

Attestati:

I partecipanti al corso riceveranno un attestato di partecipazione al corso.

STRUTTURA EROGATRICE

Politecnico di Milano – Sede di Piacenza

Durata del corso

2 moduli da 9 ore (comprehensive 2 h di verifica apprendimento)

Quota di iscrizione 800 €

La quota di iscrizione al corso è IVA esente ai sensi dell'art. 10, DPR n. 633 del 26/10/1972 e successive modifiche.

Gli organizzatori si riservano di non effettuare il corso se non si raggiunge il numero minimo di 6 iscritti.

ARTICOLAZIONE DEL CORSO –

CORSO BASE (30.3-6.4-13.4)

La prima parte del corso (Corso Base) si svolgerà in 3 giorni (3+3+2+1 h), un giorno alla settimana, il mercoledì alternando lezioni teoriche ed esercitazioni pratiche

30.3.2022. Teoria: Sistemi di riferimento geodetici e Sistemi di coordinate cartografiche. **Esercitazione:** Introduzione a QGIS e sistemi di riferimento e di coordinate in QGIS. **Teoria:** Dati vettoriali e dati raster. **Esercitazione** I portali cartografici e i servizi WMS e WSF

6.4.2022. Teoria: Coordinate di altezza e DTM. **Esercitazione:** gestione dei DTM in QGIS. **Teoria:** Le ortofotocarte. **Esercitazione** Gestione delle immagini in QGIS.

13.4.2022. Teoria: I Data Base topografici (DBt). **Esercitazione:** Gestione dei DBt multiscala. I layout di stampa. **Verifica dell'apprendimento**

CORSO AVANZATO (27.4-4.5-11.5)

Anche la seconda parte del corso (Corso Avanzato) si svolgerà in 3 giorni (3+3+2+1 h), un giorno alla settimana, il mercoledì alternando lezioni teoriche ed esercitazioni pratiche

27.4.2022 Estensione degli argomenti del modulo base per analisi inerenti la pianificazione urbanistica. Esercitazioni

4.05.2022 Interscambio tra GIS e AutoCAD.

11.5.2022 Utilizzo di immagini satellitari, indici e prodotti derivati. **Verifica dell'apprendimento**